

# Contact

LE MAGAZINE DES SOCIÉTAIRES

Centre Est Europe

MAI 2026

N° 161



Bien acheter,  
bien vivre  
son logement

Crédit  Mutuel

**CLIENT, SOCIÉTAIRE  
ET POURQUOI PAS ÉLU ? / P.8**

**UNE ACTIVITÉ SECONDAIRE  
POUR QUOI FAIRE ? / P.13**

**RANDO, POURQUOI  
SOMMES-NOUS ACCROS ? / P.14**



Chers sociétaires,

La crise du logement qui frappe  
notre pays est une réalité douloureuse  
pour des millions de Français.  
Accéder à un toit, devenir propriétaire  
ou rénover son habitation : ces projets,  
essentiels à l'épanouissement  
de chacun, se heurtent aujourd'hui  
à des obstacles toujours plus  
nombreux. Face à de tels défis,  
en tant qu'entreprise à mission,  
nous agissons avec audace et  
détermination.

👊 **Ensemble, nous  
contribuons à rendre  
le logement plus  
abordable et plus  
durable.** 👊

Il y a un an, nous lançons  
le Prêt Coup de Pouce à 0,99 % pour  
accompagner les primo-accédants.  
Une première réponse concrète à ceux  
qui rêvent de franchir le pas de la  
propriété. Mais nous sommes allés plus  
loin : en supprimant l'exigence du CDI  
(contrat à durée indéterminée)  
pour l'accès au crédit immobilier,  
nous avons ouvert la porte à des  
milliers de ménages exclus du système  
traditionnel. Ces décisions, fortes  
et assumées, s'inscrivent dans notre  
combat historique pour l'accès

au logement et contre toute forme  
de discrimination - des combats  
que nous menons sans relâche.  
Nous avons aussi fait bouger les lignes  
là où personne ne l'attendait.

Grâce à l'engagement des Assurances  
du Crédit Mutuel, nous avons contribué  
à faire évoluer la loi : aujourd'hui, être  
malade ou avoir été malade n'est  
plus un obstacle pour obtenir un prêt,  
puisque nous avons pris la décision  
de supprimer le questionnaire de  
santé, et donc le risque d'exclusion  
ou de surprime pour l'assurance-  
emprunteur. Une avancée majeure  
que nous avons étendue en novembre  
dernier à nos clients professionnels  
pour soutenir celles et ceux qui  
entreprennent et qui font vivre  
nos territoires. Ces réalisations sont  
la preuve vivante de la force de notre  
modèle mutualiste.

Chez nous, l'engagement des élus  
et salariés n'est pas une promesse  
mais une réalité vécue guidée par  
une ambition simple : être utile à  
nos sociétaires-clients et à la société.

C'est pourquoi, chaque année,  
15 % du résultat net du Crédit Mutuel  
est consacré au Dividende sociétal,  
pour soutenir des initiatives visant  
à contribuer à un monde plus  
juste et plus durable : logements  
solidaires, rénovation énergétique,  
accompagnement du monde associatif  
et bien d'autres initiatives qui font  
la différence sur le terrain.

Ce numéro de Contact revient sur ces  
engagements et sur la manière dont,  
ensemble, nous contribuons à rendre  
le logement plus abordable et plus  
durable.

Je vous souhaite une excellente lecture.

Bien à vous,

**Daniel Baal**

Président du Crédit Mutuel  
daniel\_baal@creditmutuel.fr



# Bien acheter, bien vivre son logement



***Quelles sont aujourd'hui les aspirations des Français pour leur logement ? Devenir propriétaire malgré la réalité des prix et de l'accès au crédit. Rénover pour gagner en confort et alléger ses factures d'énergie. Sécuriser son cocon pour vivre sereinement chez soi. Avec quelles solutions ?***

**P**lus qu'un simple toit, le logement est devenu un refuge et un projet de vie à part entière. Être propriétaire reste un idéal à tout âge, y compris pour les moins de 35 ans, dont un tiers considère ce projet comme prioritaire<sup>(1)</sup>. Hélas, pour beaucoup, le rêve se heurte à la pénurie de logements, aux prix élevés, aux conditions d'emprunt plus strictes... Selon une enquête Ipsos réalisée

en 2025<sup>(2)</sup>, 61 % des Français estiment qu'il est aujourd'hui plus difficile pour eux que pour leurs parents de devenir propriétaires. Pour redonner de l'élan à cette génération, pour permettre au plus grand nombre de croire en un projet immobilier, des solutions existent heureusement. Certaines sont portées par le Crédit Mutuel, qui a fait de l'accès au logement l'une de ses priorités.

# 45 000

PTZ ont été accordés  
en 2024, selon le Ministère  
du logement



## Le prêt à taux zéro<sup>(3)</sup> a évolué

Pour les jeunes ménages et les classes moyennes, primo-accédants, le prêt à taux zéro (PTZ) reste un sérieux coup de pouce de l'État pour financer une partie de son achat sans intérêts. Ses conditions ont été élargies et il est désormais accessible partout en France pour les logements neufs et, en zones détendues, pour les logements anciens à condition de réaliser des travaux de performance énergétique.

Autre assouplissement, le PTZ est également accessible pour l'achat de logements neufs en Bail réel solidaire (BRS) et aux locataires du parc social qui souhaitent acheter leur logement. Pour vérifier les plafonds d'éligibilité, l'Agence Nationale pour l'Information sur le Logement propose un simulateur sur [anil.fr](http://anil.fr).

## Mode d'emploi

### Acheter moins cher avec le Bail réel solidaire (BRS)

Son principe est simple : l'acheteur devient propriétaire de son logement, mais pas du terrain, qui reste la propriété d'un organisme de foncier solidaire. Résultat : **un prix d'achat inférieur de 30 à 40 % à celui du marché.**

Le Bail réel solidaire (BRS) s'adresse **aux ménages modestes, sous conditions de ressources<sup>(4)</sup>**, pour acheter leur résidence principale dans des zones où les prix de l'immobilier sont élevés. Le logement doit être occupé comme résidence principale et revendu à un prix encadré, pour permettre ensuite à d'autres ménages d'en bénéficier.

Longtemps confidentiel, le dispositif gagne en visibilité avec des offres portées par des promoteurs, des bailleurs sociaux et des collectivités locales. En avril 2025, **plus de 24 000 logements livrés ou en projet étaient recensés**, selon la Banque des Territoires.

### 3 coups de pouce Crédit Mutuel pour devenir propriétaire

Pour permettre à ses clients de réaliser leur projet immobilier, le Crédit Mutuel ne cesse d'innover :

- 1** Avec son Prêt **Coup de Pouce<sup>(3)</sup>**, les primo accédants peuvent profiter d'un taux bonifié sur 10% du montant emprunté auprès du Crédit Mutuel et jusqu'à 30 000 €.
- 2** Avec le Prêt Immo Nouvelles Formes d'Emploi, accessible sans CDI<sup>(5)</sup>, qui apporte de la souplesse aux clients fidèles<sup>(6)</sup> dont les revenus peuvent fluctuer : salariés en CDD, intérimaires, saisonniers, travailleurs indépendants, intermittents du spectacle ou auto-entrepreneurs. Ils peuvent moduler leurs mensualités à la hausse ou à la baisse<sup>(7)</sup>, une fois par an<sup>(8)</sup>, sans justificatif et sans frais. Cet ajustement concerne jusqu'à 50% maximum de l'échéance mensuelle pour une durée de 4 mois maximum.
- 3** En supprimant le questionnaire médical associé à la souscription d'une assurance emprunteur<sup>(9)</sup>, le Crédit Mutuel a été le premier à faire en sorte que l'accès au logement ne soit plus une question de santé pour ses clients fidèles.

(1) Baromètre Habitat réalisé par Harris pour Procvivis en septembre 2024 auprès de 10 232 personnes. (2) IPSOS Housing Monitor 2025 - Enquête IPSOS pour CESI / Janvier 2025. (3) Après étude et sous réserve d'acceptation de votre dossier. Vous disposez d'un délai de réflexion de 10 jours. La vente est subordonnée à l'obtention du prêt, si celui-ci n'est pas obtenu, le vendeur doit rembourser à l'acquéreur les sommes versées. (4) Voir toutes les conditions sur [actionlogement.fr](http://actionlogement.fr) (5) Le Prêt Coup de Pouce vient en complément des prêts principaux souscrits auprès du Crédit Mutuel pour le financement de votre première acquisition. Offre réservée aux personnes n'ayant pas été propriétaires de leur résidence principale au cours des 24 mois précédant la demande de crédit. (6) Pour les personnes physiques clientes depuis au moins 3 ans, pour le financement de leur résidence principale.

# Rénover pour gagner en confort

Réduire ses factures d'énergie, améliorer son confort au quotidien ou encore diminuer son empreinte carbone : les motivations pour engager des travaux de rénovation sont fortes. Pourtant, le passage à l'acte reste freiné par un climat d'attentisme, lié aux incertitudes autour de MaPrimeRénov<sup>(7)</sup> et à des contraintes techniques parfois complexes. Le coût financier demeure le principal obstacle, cité par 66 % des Français<sup>(8)</sup>, mais des solutions existent pour accompagner et financer les projets de rénovation énergétique.

L'éco-PTZ<sup>(9)</sup> est un prêt sans intérêts pour des travaux de rénovation énergétique (isolation, chauffage performant...). Il est accessible sans condition de ressources pour les propriétaires occupants ou bailleurs et pour la résidence principale il peut aller jusqu'à 50 000 € selon les travaux réalisés.

Le prêt Crédinergie du Crédit Mutuel<sup>(12)</sup> est plus souple, puisqu'il permet de réaliser soi-même les travaux et de financer jusqu'à 100 % du montant des travaux d'isolation, de chauffage ou une rénovation énergétique globale de son logement principal. Il peut également venir compléter l'éco-PTZ.



## L'accès au logement, un droit fondamental

La Fondation Crédit Mutuel Alliance Fédérale s'engage pour l'accès à un logement décent et la lutte contre la précarité énergétique. Elle soutient notamment le Secours Catholique Caritas France, qui apporte des aides aux familles pour les maintenir dans leur logement lorsque celles-ci rencontrent des difficultés pour s'acquitter des factures de loyer, d'eau ou d'énergie. Elle appuie également l'association Stop à l'exclusion énergétique, qui identifie des solutions concrètes et mobilise un ensemble d'acteurs pour accompagner des ménages en grande précarité énergétique dans la rénovation de leur logement. Parce qu'un logement digne doit être un droit pour tous.

Un crédit vous engage et doit être remboursé. Vérifiez vos capacités de remboursement avant de vous engager.

## Protéger son bien

Incendie, vol, dégât des eaux... Une assurance habitation avec des garanties adaptées est indispensable pour protéger son logement et ses biens. La sérénité se gagne aussi en évitant les risques de cambriolage. Le Crédit Mutuel propose Homiris<sup>(14)</sup> qui protège votre habitation dès l'extérieur. Sa nouvelle caméra détecte les intrus, les dissuade, enregistre une vidéo et vous alerte. Si nécessaire, via l'application, vous pouvez être mis en relation avec le centre de surveillance<sup>(15)</sup>.

## Se faire accompagner avec Homji

Depuis 2024, le Crédit Mutuel propose à ses clients un service d'accompagnement global pour la rénovation énergétique du logement avec des experts pour ne manquer aucune étape importante : du choix des travaux à la gestion des aides, la sélection des artisans, jusqu'à réception de travaux, voire même l'analyse des devis avec les aides directement déduites du montant des travaux.

Plus d'info sur [homji.fr](https://www.homji.fr)

## Trouver les bons pros avec le Kiosque à Services<sup>(13)</sup>

Grâce aux partenaires du Kiosque à Services, vous réalisez vos travaux avec des artisans qualifiés. Vous bénéficiez en plus d'avantages négociés pour votre isolation (extérieure ou intérieure), la pose de portes et fenêtres, votre système de chauffage, l'installation de panneaux solaires...

Plus d'infos sur [www.lekiosqueaservices.fr](https://www.lekiosqueaservices.fr)

(7) Sous réserve du respect de la durée maximum de crédit de 25 ans. (8) Dans la limite de 10 modulations sur la durée du prêt. (9) Offre soumise à conditions cumulatives, réservée à l'achat de la résidence principale, aux clients ayant domicilié leurs revenus principaux depuis au moins 7 ans au Crédit Mutuel, âgés de moins de 62 ans, dans la limite d'un capital assuré de 500 000 € par emprunteur, pour toute première souscription aux ACM d'un contrat d'assurance emprunteur pour leur résidence principale, ou pour tout client déjà titulaire d'une assurance emprunteur ACM pour leur résidence principale. En complément des dispositions légales allant jusqu'à 200 000 €. Conditions détaillées en Caisses de Crédit Mutuel proposant ces services. (10) Voir conditions et dernières actualités sur [www.service-public.gouv.fr](https://www.service-public.gouv.fr). (11) Chiffres issus de l'étude Nuances d'Avenir pour le réseau CLER - septembre 2024. (12) Après étude et sous réserve d'acceptation du dossier par la Caisse de Crédit Mutuel. Après expiration du délai légal de rétractation de 14 jours et du délai légal de mise à disposition des fonds. (13) Le Kiosque à Services est accessible via internet et suppose un abonnement auprès d'un fournisseur d'accès. Le Kiosque à Services est un service proposé par Euro-Information (cf. page 2). (14) Homiris est un service opéré par EPS (cf. page 2). (15) En formule sérénité.



## Les diagnostics techniques, à quoi ça sert ?

Neuf diagnostics composent aujourd'hui un dossier technique complet qui protège les acheteurs immobiliers, limite les risques cachés et évalue la performance énergétique de tout bien.

		Validité
<b>DPE (Diagnostic de Performance Énergétique)</b>	Consommations énergétiques du logement et son impact environnemental. De A à G	10 ans
<b>Plomb</b>	Détection de plomb dans les peintures (prévention du saturnisme) pour les bâtiments construits avant 1949	1 an
<b>Amiante</b>	Détection de ce matériau cancérigène	6 mois
<b>Gaz</b>	Sécurité des installations de plus de 15 ans	3 ans
<b>Électricité</b>	État de l'installation de plus de 15 ans	3 ans
<b>État des Risques et Pollutions</b>	Évaluation des dangers naturels, technologiques ou de pollution dans la zone géographique du logement	6 mois
<b>Loi Carrez / Boutin</b>	Surface exacte du logement en copropriété	à vie
<b>Termites, mэрule</b>	Dans les zones à risque	6 mois
<b>Assainissement non collectif</b>	Vérifie la conformité sanitaire	3 ans

### Bon à savoir

Les diagnostics sont à la charge du vendeur et leur coût total varie environ de 650 à 1 000 €.

Si votre logement principal est assuré par Les Assurances du Crédit Mutuel, **250 € sont pris en charge** pour les diagnostics obligatoires au moment de sa revente.

Adressez-vous à un **diagnostiqueur immobilier certifié**. Annuaire sur le site de l'Ademe.

Le Kiosque à Services propose des **partenaires de confiance à tarifs négociés**<sup>(2)</sup>.

### Une bonne protection

Pour savoir si votre commune et votre adresse sont concernées par ces 3 risques, consultez le site officiel [georisques.gouv.fr](http://georisques.gouv.fr).

- Pour détecter la **présence de termites**, principalement dans le Sud-Ouest, la façade Atlantique, les zones méditerranéennes, les territoires outre-mer...
- Pour **détecter la mэрule** (un champignon dans le bois de construction) dans certaines communes classées à risque (Nord, Grand Est, Bretagne, Normandie, Hauts-de-France..).

→ Pour le **risque de « retrait-gonflement des argiles »**, intégré à l'état des risques et pollutions (ERP). Il est devenu la première cause d'indemnisation catastrophe naturelle en France. La révision de la carte de ce risque<sup>(1)</sup> au 1<sup>er</sup> juillet 2026 pourrait concerner 12,1 millions de maisons individuelles, soit environ 6 maisons sur 10 situées sur des sols argileux. 55% du territoire est concerné.

### Une obligation d'information

Obligatoires avant de vendre ou de louer un bien, ces diagnostics protègent les futurs habitants, en révélant ce que

l'œil ne voit pas : déperditions de chaleur, réseaux défectueux, matériaux toxiques, risques naturels... Le plus observé, le Diagnostic de Performance Énergétique (DPE), est largement mis en évidence dans toute annonce immobilière. Il influence de plus en plus la valeur du bien et l'accord du prêt immobilier. Il permet aussi aux acquéreurs d'estimer le budget de chauffage nécessaire et de s'orienter vers d'éventuels travaux de rénovation.

(1) Ministère de la Transition écologique, projet d'arrêté de mise à jour de la carte nationale du risque de retrait-gonflement des argiles (consultation publique, 2024-2025). (2) Le Kiosque à Services est accessible via internet et suppose un abonnement auprès d'un fournisseur d'accès. Le Kiosque à Services est un service proposé par Euro-Information (cf page 2).

# Quelles solutions pour rouler plus propre ?

Les voitures récentes émettent moins d'émission de CO<sub>2</sub>, voire pas du tout. Encore faut-il permettre à tous d'y accéder, quel que soit son budget.

Un crédit vous engage et doit être remboursé, vérifiez vos capacités de remboursement avant de vous engager.

Exemple : pour un crédit pour une voiture électrique d'un montant de 10 000 € et d'une durée de 60 mois, vous remboursez 59 mensualités de 170,94 € et une dernière mensualité de 170,74 €.

Taux annuel effectif global (TAEG) fixe de 1 % (taux débiteur fixe : 1 %).

Montant total dû par l'emprunteur : 10 256,20 €.

Pas de frais de dossier. Le montant des mensualités indiqué ci-dessus ne comprend pas l'assurance facultative proposée habituellement : assurance Décès, Perte Totale et Irréversible d'Autonomie, Incapacité de Travail et Invalidité Permanente. Assurance calculée sur le capital restant dû, avec un montant de 1<sup>ère</sup> cotisation mensuelle de 14,14 €, d'un montant total sur la durée du crédit de 440,82 € et un taux annuel effectif de l'assurance (TAEA) de 1,73 %. Conditions au 01/01/2026.

Pensez à covoiturer  
#SeDéplacerMoinsPolluer

## Auto Dispo, le leasing<sup>(1)</sup> qui réserve de belles occasions



### ENTRETIEN AVEC

**Françoise Cauvin,**  
Directrice Générale  
de Crédit Mutuel Leasing

#### « Pouvez-vous présenter Auto Dispo ?

« C'est une solution très simple ! Votre banque vous donne accès à des véhicules d'occasion très récents<sup>(2)</sup>, disponibles, livrés chez vous dès 15 jours<sup>(3)</sup> et financés en leasing sans apport<sup>(4)</sup>. »

#### « Comment est née cette idée ?

« Le Crédit Mutuel défend l'accès à la mobilité pour tous, car c'est un besoin fondamental. Or les prix des véhicules neufs ont augmenté de plus de 10 000 € en 6 ans pour atteindre en moyenne 36 700 € en 2025<sup>(5)</sup>. Pour redonner du pouvoir d'achat à nos clients sociétaires, nous avons décidé de leur proposer des véhicules d'occasion récents ou 0 km, financés en leasing. Leur coût est inférieur et un budget à partir de 250 à 300 € par mois<sup>(6)</sup> suffit pour obtenir un véhicule récent adapté à ses besoins. »

#### « Pour de nombreux consommateurs, l'achat d'usage semble avoir remplacé l'achat plaisir ?

« En effet, on raisonne d'abord besoin et budget, que ce soit pour le véhicule principal ou la deuxième auto, pour équiper un jeune, ou bien encore quand on est retraité... Auto Dispo répond à ces attentes

en proposant dans sa sélection les 20 modèles les plus vendus en France, immédiatement disponibles. Il répond aussi au besoin d'être rassuré. Nos véhicules d'occasion sont révisés et contrôlés et le loyer mensuel inclut l'entretien, les réparations courantes et l'assistance. C'est sans surprise. »

#### « Qu'est-ce qui distingue Auto Dispo sur le marché de l'occasion ?

« D'abord son catalogue de plus de 5 000 véhicules disponibles de moins de 30 000 km, négociés chez des concessionnaires multimarques. Mais aussi un duo de professionnels pour l'accompagner : l'expert automobile Auto Dispo pour trouver le bon véhicule et le conseiller Crédit Mutuel de proximité pour la mise en relation. Enfin, un financement - le plus souvent sur 48 ou 60 mois<sup>(6)</sup> - qui laisse de la flexibilité pour suivre les évolutions technologiques et celles de ses besoins. »

## Financer votre véhicule électrique à 1% TAEG fixe<sup>(6)</sup>, c'est possible !

La mobilité électrique sans émission a un coût souvent dissuasif. Engagé en faveur de la transition écologique, le Crédit Mutuel propose un crédit à 1%<sup>(6)</sup> sans frais de dossier pour l'achat d'un véhicule Crit'Air 0. Un taux qui se place comme l'un des meilleurs pour un crédit auto.



#### Crit'Air 0 c'est quoi ?

La vignette verte est attribuée aux véhicules 100 % électriques et hydrogènes, véhicules qui ne produisent pas d'émissions polluantes.

Contrats souscrits auprès de Crédit Mutuel Leasing (cf page 2). (1) Le leasing, ou crédit-bail, est une méthode de financement permettant de louer un véhicule sans en être propriétaire. (2) Véhicules de tourisme immatriculés "0 km" ou occasions récentes (moins de 24 mois et de 30 000 km), toutes marques, tous modèles, toutes énergies. (3) Sous réserve de sélectionner un véhicule en stock et sous réserve de la réception de l'intégralité des documents et de la fourniture d'un justificatif d'assurance du véhicule à livrer. (4) Simulation disponible sur [auto-dispo.creditmutuel-leasing.fr](http://auto-dispo.creditmutuel-leasing.fr). Après étude et sous réserve d'acceptation de votre dossier par la Caisse locale. (5) Prix moyen d'un véhicule neuf 36 700 € selon l'Argus en 2025. (6) OFFRE DE CRÉDIT SOUMISE À CONDITIONS. Après étude et sous réserve d'acceptation du dossier par la Caisse de Crédit Mutuel. Après expiration du délai légal de rétractation de 14 jours à compter de la signature du contrat et du délai légal de mise à disposition des fonds. Voir conditions détaillées en Caisse Crédit Mutuel proposant ce crédit et sur [www.creditmutuel.fr](http://www.creditmutuel.fr). Le Dividende sociétal prend en charge une partie des intérêts de ce crédit.

# De sociétaire à élu, si vous passiez à l'action ?

Le Crédit Mutuel, banque mutualiste, vous donne le pouvoir d'agir. La preuve en questions-réponses.

**Le Crédit Mutuel est une banque comme les autres.**

**FAUX**

Le Crédit Mutuel est une banque mutualiste et coopérative non cotée en bourse et dont le capital appartient à ses sociétaires sous forme de parts sociales. Chaque client du Crédit Mutuel a la possibilité de souscrire une part sociale de sa Caisse de Crédit Mutuel pour en devenir sociétaire.

**Il existe plusieurs façons de s'engager au Crédit Mutuel.**

En tant que sociétaire, vous pouvez faire entendre votre voix lors de l'Assemblée générale de votre Caisse. Vous pouvez aussi devenir élu bénévole. Vous représentez alors les sociétaires à l'occasion des conseils d'administration. Vous découvrez la banque de l'intérieur. Vous êtes acteur et ambassadeur de votre Caisse.

**VRAI**

**Pour devenir élu, il faut être incollable en gestion financière.**

**FAUX**

C'est l'envie d'être utile qui prime. Chaque sociétaire peut présenter sa candidature, quels que soient son profil, son âge, son ancienneté ou le montant de ses avoirs dans la banque. Un boulanger, une enseignante, un chef d'entreprise, une étudiante... C'est cette diversité qui est recherchée pour représenter tous les profils et toutes les générations.

**Les élus bénéficient d'une formation.**

Des programmes de formation sont proposés tous les ans aux élus sur une plateforme de formation dédiée « l'Université Mutualiste ». L'élu peut aussi bénéficier d'une formation à la carte, en e-learning, selon ses disponibilités. Il peut ainsi acquérir de nouvelles compétences et les valoriser dans son CV ou son parcours professionnel.

**VRAI**

**9 millions**  
de clients sociétaires  
au Crédit Mutuel

« Ce rôle d'élu est complémentaire de mon travail d'assistante de direction en tant qu'auto-entrepreneuse. On communique, on débat sur la vie économique locale, on échange sur les taux d'intérêt, les prêts à la consommation, l'inflation. Ces rencontres m'apportent beaucoup sur un plan professionnel. »

Marie Besset, élue de la Caisse de Crédit Mutuel d'Ustaritz (64)

**Être sociétaire,  
que du bonus!**

Vous êtes ou vous souhaitez devenir sociétaire du Crédit Mutuel ? Pour vous remercier de votre engagement, la banque mutualiste vous réserve deux avantages exclusifs.

→ Placement à taux bonifié, **le nouveau Tonic Sociétaire** vous rapporte 2,30 % brut<sup>(1)</sup>. Il est accessible à partir de 150 € et plafonné à 25 000 €.

→ **Le Crédit Sociétaire** vous permet de financer un projet personnel jusqu'à 3 000 € à taux privilégié<sup>(2)</sup>.

Plus d'infos sur [creditmutuel.fr](http://creditmutuel.fr)

Un crédit vous engage et doit être remboursé. Vérifiez vos capacités de remboursement avant de vous engager.

(1) Taux de rendement actuariel annuel brut. Taux au 01/01/2026, susceptible de modification et subordonné au maintien du dépôt jusqu'à son terme. Intérêts soumis à une imposition globale de 31,4 % hors CEHR et CDHR (12,8 % d'impôt sur le revenu au prélèvement forfaitaire unique (PFU) + 18,6 % de prélèvements sociaux). Tonic Sociétaire est exclusivement réservé aux clients sociétaires du Crédit Mutuel dans la limite d'un seul contrat par souscripteur. (2) OFFRE DE CRÉDIT SOUMISE À CONDITIONS. Après étude et sous réserve d'acceptation du dossier par la Caisse de Crédit Mutuel. Après expiration du délai légal de rétractation de 14 jours à compter de la signature du contrat et du délai légal de mise à disposition des fonds. Voir conditions détaillées en Caisse de Crédit Mutuel proposant ce crédit et sur [www.creditmutuel.fr](http://www.creditmutuel.fr). Le Crédit Sociétaire est exclusivement réservé aux clients sociétaires du Crédit Mutuel depuis au moins 3 mois. Offre limitée à un seul crédit en cours à la fois par sociétaire.

# L'Aide Mutualiste en Santé<sup>(1)</sup> Pour que la vie continue

**Maladie grave, handicap, perte d'autonomie : ces situations bouleversent la vie et peuvent entraîner des dépenses lourdes. Solidaire avec ses clients les plus fragiles, le Crédit Mutuel consacre une part de son Dividende sociétal<sup>(2)</sup> à une aide exceptionnelle.**



## 3 QUESTIONS À

**Christophe Frantz,**  
Responsable des marchés  
assurance Emprunteur,  
Prévoyance et Santé  
individuelle aux Assurances  
du Crédit Mutuel

### « Parlez-nous de cette aide ? »

« L'Aide Mutualiste en Santé<sup>(1)</sup> a été lancée il y a un an pour apporter un soutien financier (hors garanties des contrats santé ou prévoyance) face à des situations difficiles de maladie, de handicap ou de perte d'autonomie. Les restes à charge peuvent être importants, en particulier pour nos assurés les plus modestes et nous voulons éviter leur renoncement, pour raisons économiques, à des dépenses essentielles à leur santé et à leur qualité de vie. »

### « Quelles sont les demandes les plus fréquentes ? »

« En 2025, année de sa création, 65 assurés ont bénéficié de cette aide encore peu connue, pour un montant

total de plus de 100 000 €. Près de la moitié des aides ont accompagné une maladie grave, viennent ensuite le handicap et la dépendance. Le montant moyen avoisinait 1 000 €, mais plusieurs aides ont atteint le montant maximal de 5 000 €. »

### « Quel impact concret pour les assurés et quelles perspectives pour cette aide ? »

« Doté d'un budget annuel de 550 000 €, ce fonds d'action sociale figure parmi les plus ambitieux du secteur mutualiste. Les premiers mois ont confirmé l'ampleur des besoins. À mesure que le dispositif gagne en notoriété, nous espérons aller plus loin, car 1,5 million d'assurés sont éligibles en cas de coup dur. Les bénéficiaires sont immédiats : je pense notamment à cet assuré qui a pu financer un fauteuil roulant électrique pour son quotidien et un autre adapté à sa pratique sportive, avec un impact décisif sur sa qualité de vie. »

## Mode d'emploi

La demande est simple, depuis l'espace client en ligne<sup>(3)</sup> ou auprès de son conseiller, à condition de remplir ces critères :

- ✓ être assuré en santé ou prévoyance individuelle depuis plus de 6 mois<sup>(4)</sup>,
- ✓ être concerné par une maladie grave, un handicap ou une perte d'autonomie,
- ✓ répondre à certains critères de revenus, car l'aide est réservée aux plus modestes.

Le dossier est examiné, de façon approfondie et dans les meilleurs délais, par une équipe dédiée.

### Magali et son mari, assurés en prévoyance, ont bénéficié d'une aide de 5 000 €

« Cette aide a été une véritable leur d'espoir dans une période difficile. Mon mari, passionné de nature, peut à nouveau en profiter, autrement mais pleinement, grâce à un fauteuil roulant motorisé de qualité. Sans ce soutien, cela aurait été impossible avant longtemps. La démarche a été simple et la réponse très rapide. »

### Cédric, assuré en prévoyance, a bénéficié d'une aide de 5 000 €

« Cette aide, versée rapidement, m'a permis de financer un monte-personne, qui m'est devenu indispensable pour rester autonome et vivre dans ma maison presque comme avant. »

(1) L'Aide Mutualiste en Santé prend la forme d'un fonds d'action sociale, porté par ACM Prévention & Santé, mutuelle soumise aux dispositions du Livre III du code de la Mutualité. (2) Banque sans actionnaire, le Crédit Mutuel a fait le choix d'allouer, chaque année, 15 % de son résultat net à des initiatives à impact social ou environnemental, pour construire un monde plus juste, plus solidaire et plus durable. L'Aide Mutualiste en Santé a été créée dans le cadre de ce dispositif, nommé Dividende sociétal. (3) Dans le cadre de votre service de banque en ligne CMUT et sous réserve du téléchargement de l'application mobile gratuite Crédit Mutuel. La souscription à des services de banque à distance, accessibles via internet, n'inclut pas l'abonnement auprès du fournisseur d'accès à internet. (4) L'Aide Mutualiste en Santé est accessible aux détenteurs, depuis plus de 6 mois, d'un contrat Complémentaire Santé individuelle, d'un contrat Plan Prévoyance (dont TNS Prévoyance et XL Prévoyance) ou d'un contrat de dépendance (Rente Vermeil, Rente Vermeil Plus et Plans Autonomie). Offres disponibles en Caisses de Crédit Mutuel participant à l'opération ou proposant les services/les produits. Des conditions spécifiques peuvent être prévues dans certaines Caisses. Voir les conditions détaillées de votre Caisse ou auprès de laquelle vous souhaitez devenir client.

# Éducation budgétaire et financière un passeport pour l'autonomie

*Au Crédit Mutuel, nous sommes convaincus que l'éducation budgétaire et financière est une formidable clé d'autonomie, qui gagne à être transmise dès le plus jeune âge. Accompagner nos enfants, adolescents, ou les jeunes adultes, c'est leur donner des bases solides pour devenir confiants et responsables dans la gestion de leur budget.*

Apprendre à choisir, à économiser, à faire des compromis... L'apprentissage de la gestion d'un budget peut – et devrait – démarrer dès qu'un enfant apprend à compter. Lorsque viennent l'argent de poche, les études, les petits boulots, les premières rentrées d'argent régulières, sans le savoir, on entre dans le monde du **cash flow**<sup>(1)</sup>. Un mot un peu barbare qui désigne une réalité très simple : ce qui entre, ce qui sort, et ce qu'il reste à la fin du mois. L'argent devient concret : les dépenses qui s'accumulent, le risque d'être à découvert, les frais qui en découlent, les arbitrages. Et parfois cette impression de ne pas avoir eu suffisamment d'explications pour bien gérer son budget.

## Être plus smart<sup>(2)</sup> avec son budget

Apprendre à gérer le quotidien et à anticiper le futur : l'idée est de donner des clés pour faire des choix éclairés.



La méthode 50/30/20, par exemple, est simple à mettre en place pour garder le contrôle sans renoncer à ses projets.

### 50% pour l'essentiel

loyer, crédit, alimentation, assurances

### 30% pour le plaisir

sorties, loisirs, vacances

### 20% pour le futur

projets, achats immobilier, placements...

## Le premier salaire, le vrai déclic

Lorsque les bases de la gestion d'un budget sont acquises, il est plus aisé à l'âge adulte d'équilibrer son budget pour pouvoir payer ses charges fixes (loyer, courses, factures d'énergie...) mais aussi s'offrir des loisirs nécessaires à son équilibre.

Combien mettre de côté ?

Comment préparer l'avenir sans se priver ?



## Plus qu'une affaire de chiffres

Parler d'argent à un jeune c'est lui donner des repères pour décider par lui-même et devenir un adulte indépendant, sans l'angoisse que peut générer un budget mal géré. Vos enfants peuvent également trouver des infos, des articles, des vidéos pédagogiques, adaptés à leur âge, pour poursuivre leur apprentissage sur le site [creditmutuel.fr/educ-financiere](https://creditmutuel.fr/educ-financiere).

Car selon la dernière étude<sup>(4)</sup> réalisée pour la Fédération française bancaire, à l'occasion de la Semaine nationale de l'Éducation Budgétaire et Financière initiée en 2012 par l'OCDE (Organisation de coopération et de développement économique) dans 176 pays, la tendance est davantage à la dépense qu'à l'économie chez la jeune génération.

### Quelques notions essentielles

- Savoir lire un relevé bancaire
- Ne pas dépenser plus que ce que l'on a à disposition
- Repérer les fraudes et éventuelles arnaques (voir ci-contre)
- Un crédit vous engage

(1) Flux de trésorerie. (2) Intelligent. (3) Les Français et l'éducation financière, IFOP, 2024. (4) <https://www.fbf.fr/fr/les-enfants-et-leducation-financiere-etude-harris-interactive-2025/> (5) Service Wero proposé par le Crédit Mutuel et opéré par EPI Company. Service soumis à conditions, pour les titulaires d'un compte de paiement éligible. Nécessite le téléchargement de l'application mobile de paiement Crédit Mutuel Pay, un appareil compatible et configuré ainsi que la souscription au service Wero. Voir conditions détaillées en Caisse de Crédit Mutuel proposant ce service et sur [creditmutuel.fr](https://creditmutuel.fr). EPI Company - S.E, 13 rue de Ligne, 1000 Bruxelles, Belgique - n° d'entreprise 0755.811.726 - établissement de paiement agréé par la Banque nationale de Belgique. (6) Dans le cadre de votre service de banque en ligne CMUT Direct et sous réserve du téléchargement de l'application mobile gratuite Crédit Mutuel. La souscription à des services de banque à distance, accessibles via internet, n'inclut pas l'abonnement auprès du fournisseur d'accès à internet. (7) Plus de 6 000 sites Cash Services disponibles en 2026 en France métropolitaine. Les retraits sont gratuits sur tous les automates Cash Services pour les clients des réseaux bancaires partenaires : BNP Paribas, CIC, Crédit Mutuel et SG.



## Quiz

**3 questions à poser à vos jeunes pour tester leurs connaissances financières**

2 % d'intérêts sur 500 €, ça rapporte :

- A 5 €
- B 10 €
- C 20 €

L'inflation augmente de 5 % mais ton argent ne bouge pas.

Ton pouvoir d'achat :

- A Augmente
- B Baisse
- C Reste stable

Tu reçois 100 €. Quelle stratégie adopter ?

- A Tout dépenser
- B Épargner 10 - 20 % puis utiliser le reste
- C Prêter à un ami

Réponses B B B

**60%**

des Français sont intéressés par la mise en place d'un dispositif pour renforcer leur culture financière et ainsi mieux gérer leur argent<sup>(8)</sup>.

# Banque au quotidien Bon à savoir

## De nouveaux automates Cash Services<sup>(7)</sup>

Avec trois autres banques françaises – BNP Paribas, CIC et SG – le Crédit Mutuel mutualise et modernise ses automates bancaires sous une marque commune. Plus de **6 000 sites Cash Services<sup>(7)</sup>** seront disponibles fin 2026 sur tout le territoire. Retraits, dépôts de chèques et d'espèces, consultations de solde, virements, impressions de Relevés d'identité bancaire (RIB)<sup>(8)</sup>, vous pouvez réaliser vos opérations courantes sur ces automates présents dans les Caisses de Crédit Mutuel ou agences des banques partenaires. **Avantage : vos retraits d'espèces sont gratuits sur l'ensemble du réseau Cash Services.**

## Des virements facilités

Grâce à **Wero<sup>(5)</sup>**, les virements entre proches n'ont jamais été aussi faciles. Cette solution européenne permet de faire un virement sécurisé ou de demander un remboursement à partir d'un numéro de téléphone, d'un courriel ou d'un QR Code. Un Service disponible sur notre application Crédit Mutuel Pay<sup>(6)</sup>.



## Zéro frais à l'étranger

Titulaire d'un Eurocompte partez à l'étranger l'esprit léger : inclus dans votre package, vos opérations de paiement et de retrait sont sans frais<sup>(9)</sup>. Vous n'avez pas de package ? Pas de panique : pour 20€ par an, notre Forfait international vous permet d'effectuer vos transactions financières et trois retraits par mois à l'étranger sans autre frais. Une option facile à souscrire dans votre espace client sur le site ou l'application mobile Crédit Mutuel<sup>(6)</sup>.

## 3 règles d'or contre les fraudes

**Le saviez-vous ?** L'essentiel des fraudes repose sur la manipulation (usurpation d'identité, phishing), vous faisant croire à une situation inquiétante vous concernant. Pour éviter de tomber dans le piège, rappelez-vous ces règles :

- 1 **Votre banque ne vous demandera jamais** vos identifiants ou de réaliser une opération par téléphone.
- 2 Un établissement financier, un service public ou une grande entreprise **n'envoie jamais** de SMS depuis une ligne mobile (**06 ou 07**).
- 3 **Ne cliquez jamais** sur les liens envoyés par SMS ou par courriel : vérifiez leur fiabilité sur un moteur de recherche.

(8) En fonction de votre carte bancaire. (9) Offre soumise à conditions, accessible aux clients Crédit Mutuel détenteurs d'une offre groupée de services. Pour les détenteurs d'un Connect Origine, Eurocompte Jeune, Eurocompte Jeune Actif, Eurocompte Confort, ou Duo's Confort, les opérations de paiement hors Espace Economique Européen ou libellées en devise avec une carte en euro sont sans coût supplémentaire, ainsi que pour 3 opérations de retrait d'espèces par mois hors Espace Economique Européen ou libellées en devise avec une carte en euro. Au-delà, application des conditions tarifaires en vigueur. Pour les détenteurs d'un Eurocompte Sérénité, Duo's Sérénité ou Cap Transat, les opérations de paiement et de retrait hors Espace Economique Européen ou libellées en devise avec une carte en euro sont sans coût supplémentaire. Pour les détenteurs de carte hors offre groupée de services, le forfait international est disponible en option. Dans la limite des plafonds de paiement et de retrait de la carte. Hors éventuels frais de change et frais appliqués par les banques étrangères correspondantes. Voir conditions détaillées en Caisse de Crédit Mutuel proposant cette offre et sur creditmutuel.fr.

# L'intelligence artificielle révolutionne le monde professionnel

*Elle effraie autant qu'elle fascine. L'intelligence artificielle (IA) fait partie intégrante de notre quotidien. Quels sont ses impacts sur le monde professionnel ? Ses limites ? Décryptage.*

Une vaste enquête réalisée fin 2025 par Bpifrance <sup>(1)</sup> révèle à quel point les métiers changent avec l'IA. Comptabilité, marketing, industrie, santé, agriculture : aucun domaine n'y échappe. « L'IA ne vient pas remplacer l'humain, mais elle bouscule ses missions : certaines disparaissent, d'autres se réinventent et de nouvelles compétences deviennent incontournables », souligne l'étude. On peut citer en exemple l'IA comme outil d'accompagnement de diagnostic du médecin, radiologue... Elle peut également aider à détecter la fraude dans le secteur financier. Mais aussi assurer la gestion prédictive des stocks des supermarchés pour éviter le gaspillage ou encore, capter l'état des sols et accompagner l'agriculteur dans leur traitement. Dans les entreprises, l'IA peut gérer les tâches répétitives, l'automatisation et l'exécution. Mais l'homme garde toute sa valeur ajoutée

par ses compétences créatives, relationnelles et pour le traitement des données. Selon une étude publiée par l'APEC <sup>(2)</sup> en juin 2025, 53 % des grandes entreprises, 46 % des Petites et Moyennes Entreprises (PME) et 41 % des Très Petites Entreprises (TPE) déclarent encourager ou accepter l'usage d'outils d'IA parmi leurs équipes.

**Une utilisation qui inquiète encore les travailleurs**

**56 %** d'entre eux déclarent ressentir une pression accrue de performance <sup>(3)</sup>.

**51 %** d'entre eux s'inquiètent en matière de confidentialité des données <sup>(3)</sup>.

## Témoignage



**Aurélie Guillouf,**  
conseillère et coach  
en orientation  
chez Mondial Assistance

Pour accompagner les jeunes, le Crédit Mutuel propose en partenariat avec Mondial Assistance, un service de coaching : **Objectif Emploi Orientation** <sup>(4)</sup>.

### « L'intelligence artificielle influence-t-elle sur les choix d'orientation des jeunes d'aujourd'hui ? »

« Aujourd'hui, tout va très vite. Il nous est impossible de dire avec certitude si tel métier existera dans 4 ou 5 ans ou, au contraire, s'il disparaîtra avec l'essor de l'IA. Il est parfois difficile pour les jeunes de se projeter, donc nous les amenons à réfléchir à un domaine d'activité qui pourrait les intéresser et à regarder les différents métiers de ce domaine pour identifier ceux qui les intéressent le plus. Pour certains métiers, plusieurs parcours sont possibles. Suivre une formation sans but peut être démotivant, alors que construire un projet permet de se mobiliser. »

### « L'intelligence artificielle les effraie-t-elle ? »

« Oui. Les jeunes se construisent en fonction de ce qui les entoure. Nous vivons une époque avec de nombreuses inconnues, ce n'est pas sécurisant. Le choix d'orientation est donc plus anxiogène. Toutefois, dans un contexte d'incertitude lié à l'IA, nous les aidons à définir le projet professionnel et le parcours de formation qui leur conviennent le mieux. Ce travail en amont permet d'identifier la filière d'études la plus adaptée. Enfin, choisir un métier, c'est aussi choisir un mode de vie. Beaucoup de jeunes sont formés et réalisent en arrivant sur le marché que cela ne leur correspond pas. On constate aujourd'hui une vraie tendance à se reformer très vite s'ils ne sont pas épanouis dans leur métier. »

(1) <http://bit.ly/46Pr39B> (2) <https://bit.ly/3OZMn6d> (3) Étude menée auprès des travailleurs du secteur de l'industrie manufacturière qui ont déclaré avoir collecté des données liées à l'IA. <https://bit.ly/4umXxlv> (4) [www.objectif-emploi-orientation.fr](http://www.objectif-emploi-orientation.fr)

# Une activité secondaire, pour quoi faire ?

De plus en plus de Français adoptent le "side hustle", qui désigne une activité professionnelle exercée en complément de leur emploi principal, pour sécuriser leurs revenus ou explorer une passion.

**D**onner des cours dans une école ou chez des particuliers, animer des conférences, tester une activité en ligne avant d'oser se lancer pleinement... Ces parcours sont devenus monnaie courante. Longtemps associé à la génération Z, le phénomène concerne désormais toutes les catégories d'âge. Et les motivations sont diverses.



## Financières, d'abord.

« Non seulement j'apprécie donner des cours, mais en plus, je suis bien contente de recevoir mon chèque à la fin du mois », confie une directrice d'agence de communication.



**Par passion ensuite**, comme cette décoratrice strasbourgeoise qui a commencé par créer des sacs pour ses proches avant de tester leur vente en ligne, puis de lancer sa marque à 40 ans.



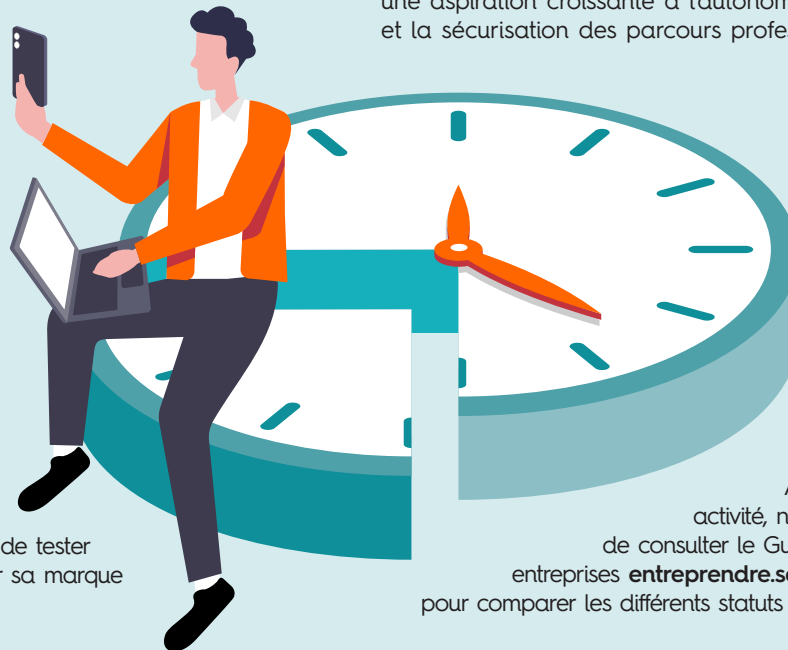
**En vue d'une reconversion**, comme Julia, déléguée dans l'industrie pharmaceutique, devenue en parallèle psychopraticienne spécialisée dans la santé de la femme, « pas pour compléter mes revenus, mais dans l'idée de m'y consacrer un jour à plein temps. »



**Par esprit d'entreprendre enfin**, comme le fondateur du leader mondial du covoiturage qui a démarré son activité en parallèle de ses recherches scientifiques aux États-Unis et au Japon et de son MBA<sup>(1)</sup>.

Entre 2020 et 2025, l'Urssaf a enregistré près d'un million de micro-entreprises supplémentaires, portant leur nombre à **2,914 millions<sup>(2)</sup> en décembre 2024**. Selon une étude mondiale sur le bien-être au travail<sup>(3)</sup>, **43 % des jeunes actifs** cumulent aujourd'hui emploi salarié et activité entrepreneuriale.

Loin d'un simple effet de mode, le *side hustle* traduit une aspiration croissante à l'autonomie, la flexibilité et la sécurisation des parcours professionnels.



## Se lancer oui, mais pas sans statut !

Exercer une activité professionnelle secondaire ne dispense pas d'obligations fiscales et sociales.

Avant de démarrer son activité, nous vous recommandons de consulter le Guichet unique des entreprises [entreprendre.service-public.fr](https://entreprendre.service-public.fr) pour comparer les différents statuts juridiques.

## Le saviez-vous ?

L'auto-entrepreneur a pour obligation légale d'ouvrir un compte bancaire dédié à son activité, dès lors que son chiffre d'affaires est supérieur à 10 000 € par an durant deux années consécutives. Notre offre **Connect Auto-Entrepreneur** réunit l'ensemble des produits et services nécessaires à son activité : un compte courant, une carte « CB Mastercard Professionnel », l'accès à son compte en ligne<sup>(4)</sup> et des frais de gestion inclus pour une meilleure maîtrise de son budget. Cette offre s'adresse aux auto-entrepreneurs en activité principale ou secondaire<sup>(5)</sup>.

(1) [newsroom.blablacar.com](https://newsroom.blablacar.com). MBA pour Master of Business Administration (2) [www.urssaf.org](https://www.urssaf.org) (3) HP Work Relationship Index 2025, baromètre mondial mené par HP auprès de 18 200 salariés dans 14 pays, dont 1 300 en France. (4) Dans le cadre de votre service de banque en ligne CMUT Direct et sous réserve du téléchargement de l'application mobile gratuite Crédit Mutuel. La souscription à des services de banque à distance, accessibles via internet, n'inclut pas l'abonnement auprès du fournisseur d'accès à internet. (5) Voir conditions en Caisse ou sur [creditmutuel.fr](https://creditmutuel.fr)

# Rando, pourquoi sommes-nous accros ?

La France compte 30 millions de randonneurs<sup>(1)</sup>. Un chiffre en forte hausse qui tient aux multiples bienfaits de cette pratique, accessible à tout âge.

La rando en a encore sous la semelle à en croire une récente enquête de la Fédération Française de la Randonnée<sup>(1)</sup>. Avec 30 millions de marcheurs, elle confirme son statut d'activité favorite des Français, loin devant la natation et le vélo. Et contrairement à une idée reçue, les jeunes - 18-24 ans - sont de vrais adeptes de cette pratique, en particulier pour les itinéraires au long cours avec sac à dos, bivouac et aventure en groupe. Cet engouement, qui s'est renforcé depuis la crise sanitaire, ne tient pas seulement à la beauté des sites comme le GR<sup>®</sup>20 en Corse, le sentier Cathare dans les Pyrénées ou le Tour du Mont-Blanc dans les Alpes.

## « Au moins une fois par semaine »

L'aménagement, les équipements et la valorisation des sentiers expliquent aussi ce regain de popularité de la randonnée. « Nous comptons plus de 226 000 kilomètres de sentiers qu'il faut entretenir et sécuriser, décrit Frédéric Montoya, Président de la Fédération Française de Randonnée.

C'est un engagement constant que nous partageons avec nos milliers de bénévoles et le Crédit Mutuel qui nous a rejoints comme mécène. » Chaque année, plus de 8 500 baliseurs et baliseuses assurent ainsi la bonne qualité des sentiers avant l'arrivée des randonneurs. Dès le printemps, ils se mobilisent pour entretenir, débroussailler et baliser chaque kilomètre d'itinéraire. Un travail essentiel que reconnaissent les 7,5 millions de marcheurs réguliers qui chaussent leurs godillots au moins une fois par semaine.

Pour rejoindre un club près de chez vous : [www.ffrandonnee.fr](http://www.ffrandonnee.fr)

Le Crédit Mutuel s'engage comme mécène

## Dans les pas des randonneurs

### Gilets fluo

En tant qu'entreprise à mission, le Crédit Mutuel finance 8 500 gilets réfléchissants portés par les baliseurs qui interviennent sur les sentiers de randonnée.

### Esprit Rando

C'est le fonds de dotation créé par la FFRandonnée auquel participe le Crédit Mutuel. Parmi ses objectifs : faciliter l'accès à la randonnée des personnes en situation de handicap, installer des équipements sur les circuits, sensibiliser à la biodiversité et au respect des espaces naturels.

Pour savoir plus : scannez ce QR code



Ma RANDO

L'application mobile de la FFRandonnée propose des itinéraires sur sentiers balisés partout en France. Elle permet aussi de visualiser et de partager votre localisation.

(1) Étude juin 2025 rendue publique en janvier 2026 : « la randonnée et les Français » Union sport & cycle pour la FFRandonnée : [ffrandonnee.fr/la-federation/espace-presse/communiqués-de-presse](http://ffrandonnee.fr/la-federation/espace-presse/communiqués-de-presse)

# « Tu feras LA différence » un concours à impact positif

*L'appel à projets, lancé l'an dernier par le Crédit Mutuel, est bien plus qu'un concours d'idées. Et qui mieux que Santa pour donner de la voix aux valeurs qu'il porte ?*



L'initiative du Crédit Mutuel, ouverte aux particuliers comme aux associations, avait pour seule consigne de proposer un projet à fort impact sociétal. À la clé, un chèque de 10000 € et un accompagnement pour développer et concrétiser le projet retenu. Pari réussi : plus de 1300 dossiers ont été présentés portant sur des thèmes liés à l'environnement, la musique ou la solidarité. La force de ce concours tient, en particulier, à l'engagement

de l'artiste Santa qui a elle-même choisi et révélé le nom du projet lauréat sur ses réseaux sociaux.

## Le champ des possibles

Le gagnant est le projet de l'association **As We Art** : financer des rampes d'accès aux scènes pour les fauteuils roulants. Un levier essentiel pour donner plus de visibilité et d'opportunités aux artistes à mobilité réduite en leur permettant de se produire sur scène. Côté coulisses,

le Crédit Mutuel, partenaire de 26 salles de concerts - dont l'Olympia, La Seine Musicale et le Zénith de Strasbourg - a sollicité ces lieux de spectacles pour identifier les modalités techniques du projet de l'association As We Art. Des partenaires facilitateurs qui ouvrent grand le champ des possibles pour les artistes en situation de handicap.

## Santa, artiste engagée

Partenaire de sa tournée, le Crédit Mutuel a naturellement choisi l'auteure du tube inspirant « La différence » pour parrainer ce concours. Car Santa, lauréate de la Victoire de l'album de l'année 2025, n'est pas seulement une performeuse hors pair. C'est aussi une artiste engagée. Ses chansons portent des messages puissants, invitant à assumer qui l'on est. Marraine du Téléthon 2025, l'artiste fait également partie de la troupe des Enfoirés pour les Restos du Cœur.



## Conjuguer handicap et performance artistique



### 3 QUESTIONS À

**Sandrine Denis**, porteuse du projet lauréat du concours « Tu feras LA différence » et fondatrice de l'association **As We Art**

#### Comment est né ce projet ?

« Les salles, les billetteries, les accueils du public sont de plus en plus impliqués dans l'accessibilité mais il reste un problème majeur : les artistes à mobilité réduite n'ont,

eux, pas d'accès ni aux loges, ni aux scènes. Participer aux concours, aux défilés, animer une conférence ou une convention, faire du théâtre, de la musique, donner un concert : tout cela leur est difficilement accessible. D'où notre projet de financer des rampes d'accès aux scènes. »

#### Qu'est-ce qui fait sa force ?

« En proposant une accessibilité aux scènes, nous voulons ouvrir la porte vers de nouveaux rêves à ces artistes en situation de handicap. Notre principal objectif est de pouvoir financer des rampes-élévateurs et les proposer, gratuitement ou en location, à l'occasion

d'événements. La mise en place est complexe car chaque scène est différente et il n'y a pas de hauteur standard. »

#### Quelles sont les prochaines étapes ?

« Nous sommes en contact avec les régisseurs et les responsables de salles pour croiser leurs contraintes en matière de sécurité avec nos ambitions en termes d'accessibilité. Cette démarche est cruciale car elle nous permettra d'élaborer un système d'accessibilité adapté au maximum de scènes possibles. Et ainsi permettre aux artistes de pouvoir conjuguer handicap et performance artistique sur scène. »

## Proche de vous

ACTUALITÉS



### Aux petits soins

La solidarité fait partie de l'ADN du Crédit Mutuel. En témoigne le partenariat avec Initiatives CHANGE, l'organisme de mécénat du Centre Hospitalier Annecy Genevois. Une belle alliance pour écrire de belles histoires, à l'image de cette fresque inaugurée en novembre 2025 au service des nouveaux nés du centre hospitalier en présence de l'artiste Déborah Mocellin. L'occasion de visiter une chambre de la maternité aménagée et adaptée aux personnes en situation de handicap grâce aux dons des Caisses locales de Crédit Mutuel.

### La navette, c'est le bon plan

À Pau, l'association La Navette des Jeunes & Étudiants a eu la bonne idée de mettre en place une solution de transport pour faciliter la mobilité des jeunes. À la clé, des services



essentiels : se rendre à des concours en gagnant du temps, revenir de soirée en toute sécurité, covoiturier pour faire des économies. Le Crédit Mutuel est partenaire de l'association et partage avec elle des actions de sensibilisation et d'information à l'occasion d'événements dédiés à la jeunesse. Alcool, addictions, violences : la prévention et la sécurité priment.



### Le pays basque, plein chant

La culture basque nous enchante, et plus encore quand elle est relayée par

Atabal Biarritz, cette scène musicale incontournable de la région. Le lieu est unique : une salle de concert de 700 places, des studios de répétition, une école de musique et de nombreuses actions culturelles sur le territoire. Le Crédit Mutuel, qui donne le LA partout en France, vient de renforcer son engagement avec Atabal Biarritz.

Un partenariat qui associe les Caisses locales de Crédit Mutuel Biarritz Clémenceau et Biarritz Kennedy pour une visibilité maximale des événements organisés par Atabal.



### Festival sans frontières

C'est le moment de regarder loin avec le festival Rencontres et Racines, du 26 au 28 juin 2026 au Parc Japy à Audincourt. Car plus qu'un événement festif et musical à la programmation riche et éclectique, le festival est un formidable coup de projecteur sur les cultures

du monde. Trois jours de dépaysement musical et de découvertes culturelles. Mais le voyage ne s'arrête pas là. Autour d'un village sur le site du Parc Japy, plus de 70 associations vous invitent à un tour du monde des rencontres et des saveurs. Le Crédit Mutuel est partenaire de cet événement à nul autre pareil.



### Cœurs battants contre la maladie

Amateurs de running\*, vous avez rendez-vous à Color Life le 31 mai 2026, la course festive et solidaire de Besançon. Un parcours de 5 kilomètres, dans le Parc de la Gare-d'Eau, sur les rives du Doubs pour se mesurer à d'autres, bouger et faire du sport. Mais l'essentiel est ailleurs. Tous les bénéfices récoltés lors de cet événement seront reversés à la Ligue contre le Cancer de Besançon. La Caisse de Crédit Mutuel de Besançon Saint-Claude est bien évidemment sur la ligne de départ.

\* Course à pied