

Contact

LE MAGAZINE DES SOCIÉTAIRES

Centre Est Europe
MAI 2023
N° 155



**Modèle mutualiste
Au rendez-vous
de la solidarité / P.3**

Crédit  Mutuel

**LES LIVRETS
D'ÉPARGNE ONT LE
VENT EN POUPE / P.8**

**CÔTÉ BANQUE,
DES COUPS DE POUCE
ECORESPONSABLES / P.11**

**VACANCES,
LA GRANDE
DÉBROUILLE / P.12**

Ces histoires locales qui s'écrivent avec le Crédit Mutuel

Terroir en fête

Depuis plusieurs années, le Crédit Mutuel est partenaire⁽¹⁾ de la fameuse Percée du Vin Jaune dans le Jura. La 25^{ème} édition a eu lieu en février dernier à Voiteur. Les Caisses d'Arbois, Poligny, Salins et Lons-le-Saunier ont activement participé à cette fête du terroir dédiée à ce vin rare, à l'intense couleur jaune dorée, qui fait la fierté du Jura.

Bon pour la planète

Un arbre planté pour un sociétaire : c'est le principe de l'opération menée à l'initiative de la Caisse de Crédit Mutuel des Trois Chênes (Alsace), un nom prédestiné. En signant un partenariat avec l'association Colibri Forest, la Caisse s'est engagée à reverser 15 euros pour chaque nouveau sociétaire. En 2022, elle en a recensé 174 permettant de remettre à l'association un chèque de 2 610 euros. Une belle idée qui fait du bien à la région et à l'environnement !

Cap sur le Montjoux Festival



Depuis plus de dix ans, le Crédit Mutuel Savoie-Mont Blanc accompagne le Montjoux Festival, événement musical incontournable de la région Auvergne-Rhône-Alpes. Sur les bords du lac Léman, en face du Château de Ripaille à Thonon-les-Bains, le public a rendez-vous, du 13 au 15 juillet, avec des grands noms de la scène française actuelle. Avec le soutien des Caisses de Crédit Mutuel de Thonon, Douvaine, Évian, Bons-en-Chablais, Morzine et Abondance.

La Lorraine au cœur



La solidarité et le partage sont au cœur des valeurs du Crédit Mutuel. Comme le montre, en Lorraine, l'opération visant à récompenser différentes associations qui œuvrent dans l'humanitaire et le social. Pour ce faire, concrètement, chaque paiement sans contact effectué au mois de décembre dernier permettait de collecter 50 centimes⁽²⁾. Cette cagnotte a été répartie entre les différentes entités de la Direction Régionale Ouest du Crédit Mutuel Centre Est Europe qui avaient ensuite la possibilité d'en faire profiter les associations de leur choix.

200 emplois pour rebondir



Le Collectif d'Entreprises pour une économie plus inclusive, dont le Crédit Mutuel fait partie, et Pôle Emploi en partenariat avec la Cité de l'emploi de Haute-pierre-Cronenbourg se mobilisent en faveur des jeunes des quartiers prioritaires et des zones rurales. Point d'orgue de cet engagement, le Forum pour l'Avenir qui s'est déroulé à Strasbourg le 29 mars dernier. Un vrai succès : plus de 500 jeunes accueillis, 24 entreprises présentes, des ateliers de coaching et surtout 200 offres d'emploi, de stages ou de contrats d'alternance pour engranger de l'expérience, de la confiance et rebondir.

(1) Caisses de Crédit Mutuel du secteur du Jura (District de Franche-Comté Sud du Crédit Mutuel Centre Est Europe). (2) Dans la limite de 50 000 euros.

LE MAGAZINE DES SOCIÉTAIRES

ÉDITÉ PAR LA FÉDÉRATION DU CRÉDIT MUTUEL CENTRE EST EUROPE - 4 RUE FRÉDÉRIC-GUILLAUME RAIFFEISEN - 67913 STRASBOURG CEDEX 9 - Tirage de ce numéro: 436 000 exemplaires - ISSN 0336-9463. Directeur de la publication: Laurent Métral - Dépôt légal: 2^{ème} trimestre 2023 - Rédactrice en chef: Carole Boulet - Coordination: Linda Bouteiller - Rédaction: Corinne Maix, Eric Pilarczyk, Barbara Romero - Réalisation: Citeasen - Impression: SOFEDIS (03 88 14 89 00) - Crédits Photos: Gettyimages, Adobestock, sources Crédit Mutuel, couverture: Getty Images. Document commercial à caractère non contractuel.

CAISSE FÉDÉRALE DE CRÉDIT MUTUEL ET CAISSES AFFILIÉES, société coopérative à forme de société anonyme au capital de 5 458 531 008 euros, 4 rue Frédéric-Guillaume Raiffeisen, 67913 Strasbourg Cedex 9, RCS Strasbourg B 588 505 354 - N° ORIAS : 07 003 758. Banques régies par les articles L.511-1 et suivants du code monétaire et financier. Pour les opérations effectuées en qualité d'intermédiaires en opérations d'assurances (immatriculations consultables sous www.orias.fr), contrats d'assurance de ACM VIE SA et ACM IARD SA, ACM VIE SAM, entreprises régies par le Code des assurances.

APRR, SA au capital social de 33 911 446,80 € immatriculée au RCS de Dijon sous le n° 016 250 029 RCS Dijon. Siège social : 36 rue du Docteur-Schmitt 21850 Saint Apollinaire.

Homiris, un service opéré par **EPS** - SAS au capital de 1123 600 euros - Siège social : 30 rue du Doubs 67100 STRASBOURG - Correspondance abonnés : 36 rue de Messines - CS 70002 - 59891 LILLE CEDEX 9. RCS Strasbourg n° 338 780 513 - Code APE 80.20Z. L'autorisation administrative délivrée par le Conseil National des Activités Privées de Sécurité (CNAPS) sous le numéro AUT-067-2117-04-16-20180359358 ne confère aucune prérogative de puissance publique à l'entreprise ou aux personnes qui en bénéficient.

EURO-INFORMATION PLATEFORME DE SERVICES EXTERNES, société par actions simplifiées au capital social de 8 000 000 €, immatriculée au RCS de Strasbourg sous le numéro 882 487 408 site 4 rue Frédéric Guillaume RAIFFEISEN 67000 STRASBOURG.





Partager la valeur, accompagner les plus fragiles, soutenir l'engagement citoyen et associatif : Crédit Mutuel Alliance Fédérale* se met au service de l'utilité collective et du bien commun. C'est même un engagement fondamental pour la banque mutualiste.

Crédit Mutuel Alliance Fédérale est la première banque à avoir adopté le statut d'entreprise à mission. La banque prend ainsi en considération les enjeux sociaux et environnementaux de ses activités. Elle contribue à la construction d'une société plus juste, plus durable et plus solidaire. Cette attention portée à

l'autre et au monde qui nous entoure signe chacun de ses engagements et donne le sens profond de son action. C'est le prolongement logique de son histoire mutualiste. Et cette singularité prend toute sa signification avec la création d'un nouveau modèle de répartition de la valeur : le dividende sociétal. →

* Crédit Mutuel Alliance Fédérale regroupe les Caisses de Crédit Mutuel des fédérations Centre Est Europe (Strasbourg), Sud-Est (Lyon), Île-de-France (Paris), Savoie-Mont Blanc (Annecy), Midi-Atlantique (Toulouse), Loire-Atlantique et Centre Ouest (Nantes), Centre (Orléans), Normandie (Caen), Dauphiné-Vivarais (Valence), Méditerranéen (Marseille), Anjou (Angers), Massif Central (Clermont-Ferrand), Antilles-Guyane (Fort-de-France) et Nord Europe (Lille).

Le dividende sociétal, comme une évidence

Face à l'ampleur de la crise climatique et au creusement des inégalités, Crédit Mutuel Alliance Fédérale crée le dividende sociétal pour être au rendez-vous de la solidarité et ouvrir une nouvelle étape du mutualisme de la preuve. Chaque année, la banque mobilisera 15 % de son résultat net à des initiatives environnementales, de solidarité et de lutte contre les inégalités. Un effort sans précédent qui représentera en 2023 plus de 525 millions d'euros destinés à financer des investissements à visée écologique et solidaire. Crédit Mutuel Alliance Fédérale met ainsi sa performance financière au service de l'utilité collective. Concrètement, avec le dividende sociétal, il agit sur trois piliers. Environ 50 % seront investis dans la création du premier fonds de révolution environnementale et solidaire, dont l'ambition première est de soutenir les modèles de production résilients. Le dividende sociétal sera consacré à

« Les entreprises sont appelées à partager plus et avec le plus grand nombre. »

Nicolas Théry,
Président de Crédit Mutuel Alliance Fédérale

35 % à la transformation des pratiques de la banque et de l'assurance, notamment en faveur de l'accompagnement des clients les plus fragiles. Enfin, 15 % seront versés chaque année à des actions de mécénat, en particulier à travers la Fondation Crédit Mutuel Alliance Fédérale et les associations locales. Plus que jamais, face aux enjeux écologiques et sociétaux, Crédit Mutuel Alliance Fédérale a décidé de contribuer au bien commun. Ainsi, à la fin du mois de février, **les Restos du Cœur** poussaient un cri d'alarme face à l'augmentation de la précarité en France. En réponse, Crédit Mutuel Alliance Fédérale a décidé de consacrer **une aide exceptionnelle de 5 millions d'euros**, première concrétisation de son dividende sociétal.

L'offre Facil'Accès
pour 1 euro par mois

Protéger nos clients les plus fragiles

Crédit Mutuel Alliance Fédérale revendique son ADN social pour soutenir les personnes en difficulté financière dans un contexte de forte inflation et de baisse du pouvoir d'achat. Pour 1 euro par mois⁽¹⁾, l'offre Facil'Accès, réservée aux

166 000
Depuis le lancement de son dispositif à fin novembre 2021, Crédit Mutuel Alliance Fédérale a permis à plus de 166 000 clients fidèles⁽²⁾ d'assurer un crédit immobilier sans aucune formalité médicale. Un dispositif d'équité pour que la santé ne soit plus un frein à l'accès à la propriété.

clients fragiles, propose des produits et des services qui aident à maîtriser un budget au quotidien. Depuis mars 2020, tous les titulaires de Facil'Accès sont exonérés de frais d'incidents. Enfin, un réseau national de 23 référents spécialisés dans l'accompagnement des plus fragiles est mis en place.

Bref

Concours Eurojeunes, c'est quoi la solidarité ?

La 53^{ème} édition du célèbre concours de dessin Eurojeunes a pour thème la solidarité. Les jeunes artistes sont invités à laisser libre cours à leur créativité pour répondre à une question clé : « La solidarité, c'est comment ? » Le concours est ouvert aux jeunes de 6 à 18 ans avec des variantes thématiques selon les catégories d'âge. Pour découvrir les lauréats, rendez-vous sur eurojeunes.creditmutuel.fr.



(1) Les souscripteurs à l'offre spécifique destinée à la clientèle fragile financièrement en bénéficient automatiquement, sans aucune démarche, depuis le 1^{er} août 2022.

(2) Source : Assurances du Crédit Mutuel.

Associations et bénévoles, indispensables à la dynamique des territoires



Soutenir le tissu associatif local et régional

Avec près d'1,4 million de structures recensées et plus de 22 millions de participations bénévoles⁽¹⁾, les associations sont au cœur de la vie citoyenne, de la solidarité et de l'action sociale. Pas facile pourtant de repartir après deux ans de crise sanitaire. C'est pourquoi Crédit Mutuel Alliance Fédérale, banque de référence des associations, accompagne tous ceux qui s'engagent ou soutiennent le milieu associatif. Elle propose aussi à ses clients le Livret de Développement Durable et

Solidaire qui permet de faire facilement des dons à des associations d'utilité sociale, ainsi que le Livret d'Épargne pour les Autres qui permet de partager ses intérêts avec des associations partenaires⁽²⁾ (à retrouver en pages 8-9).

Faciliter et accompagner

Le Crédit Mutuel propose des offres dédiées pour les associations et les responsables qui les animent. À l'image de Pay Asso, la solution d'encaissement en ligne qui simplifie le paiement par carte des adhérents, des donateurs ou des

participants à un événement organisé par l'association. L'assurance Multi Asso et la gratuité de la responsabilité civile⁽³⁻⁴⁾ complètent la panoplie d'aides à destination des dirigeants d'association.

Encourager

Coup de pouce également aux **jeunes qui s'engagent** et s'investissent pour les autres ! Si vous avez moins de 26 ans et que vous êtes sapeur-pompier, arbitre, animateur BAFA, président ou trésorier d'association, volontaire en service civique, bénévole dans les festivals soutenus par le Crédit Mutuel : celui-ci vous offre 50 euros pour votre engagement⁽⁵⁾.

La plateforme Associathèque donne aussi toutes les informations, conseils et outils utiles sur les grands enjeux actuels comme la transition numérique et écologique.

Bienvenue dans AGORA Sociétaires⁽⁶⁾

C'est le réseau d'échanges réservé aux sociétaires du Crédit Mutuel. La plateforme en ligne permet de publier sans frais des annonces sur des événements, des initiatives ou des plans à partager. Vous êtes présidente d'un club de sport ou le responsable d'une chorale ? Vous pouvez annoncer sur la plateforme le prochain match ou la prochaine répétition. Vous pouvez aussi solliciter le réseau si vous cherchez un lieu pour votre prochain concert. AGORA Sociétaires est une vitrine du monde associatif qui contribue à faire vivre nos villes et nos villages.

La bonne idée : le site associatheque.fr⁽⁷⁾

Ce service en ligne est une mine d'informations concrètes et d'outils pratiques conçus pour éclairer la gestion au quotidien des associations : démarches administratives, actualités juridiques, fiscales et comptables, guides pratiques à télécharger.

1 sur 4

Petite ou grande, locale ou nationale, culturelle, sportive ou sociale : le Crédit Mutuel est partenaire de plus d'une association sur quatre⁽⁸⁾.

1^{ère} banque entreprise à mission

Crédit Mutuel Alliance Fédérale affiche 15 engagements, concrets et applicables, qui mettent la solidarité au cœur de son action au quotidien.

Pour découvrir ces engagements : www.creditmutuel.fr/fr/groupe/15-engagements-credit-mutuel-alliance-federale.html

(1) Source : enquête Centre d'Économie de la Sorbonne (CNRS - Université Paris 1) et Centre de recherche sur les associations, « Le paysage associatif français », 2021/2022. (2) Vous pouvez choisir de verser vos intérêts à hauteur de 50 %, 75 % ou 100 % auprès d'une et jusqu'à 4 associations partenaires. Voir liste des associations sur www.creditmutuel.fr. (3) Offres réservées aux associations régies par la loi du 1^{er} juillet 1901 ou relevant du droit local pour le Bas-Rhin, le Haut-Rhin et la Moselle, à objet exclusivement sportif et/ou culturel et à but non lucratif, ayant un budget annuel inférieur à 500 000 euros, titulaires d'un compte courant au Crédit Mutuel. (4) Garantie Responsabilité Civile couvrant, suivant les conditions détaillées disponibles en Caisses de Crédit Mutuel et dans la limite d'un plafond annuel de 50 000 euros, la responsabilité pour faute personnelle des dirigeants de l'association. (5) Offre valable une seule fois, non cumulable avec d'autres offres promotionnelles en cours, somme versée sur un compte d'épargne sur livret ouvert ou à ouvrir au Crédit Mutuel à tout jeune de moins de 26 ans qui s'engage dans une activité d'entraide, de solidarité, qui exerce des responsabilités dans une association ou est bénévole lors de festivals dont le Crédit Mutuel est partenaire. Somme versée pour un engagement pris ou à prendre dans l'année en cours. Sous réserve d'acceptation par la Caisse et de respect des valeurs du Crédit Mutuel et sur présentation d'un justificatif de votre engagement. Pour les mineurs, souscription par l'un de ses représentants légaux. Hors fédérations du Crédit Mutuel Océan, Maine-Anjou, Basse-Normandie. (6) Plateforme accessible aux sociétaires particuliers et associations. Dans le cadre de votre service de banque en ligne CMUT Direct et sous réserve du téléchargement de l'application mobile gratuite Crédit Mutuel. La souscription à des services de banque à distance, accessibles via internet, n'inclut pas l'abonnement auprès du fournisseur d'accès à internet. Hors Fédération Crédit Mutuel Nord Europe. (7) Le site Associathèque est géré par la Confédération Nationale du Crédit Mutuel. (8) Source : enquête Centre d'Économie de la Sorbonne - CNRS Université Paris 1 Panthéon-Sorbonne et Centre de Recherche sur les Associations, Viviane Tchernonog, 2021-2022. Mesure en nombre d'associations en banque principale.



La Fondation Crédit Mutuel
Alliance Fédérale

Engagée pour un monde plus juste et plus durable

Depuis deux ans, la Fondation Crédit Mutuel Alliance Fédérale articule sa mission autour de deux défis : l'environnement et le bien-vivre ensemble.

Créée en mars 2021, la Fondation Crédit Mutuel Alliance Fédérale s'engage aux côtés de celles et ceux qui œuvrent pour un monde plus juste et plus durable. Sur l'environnement, elle a centré son action autour de trois priorités stratégiques : la préservation de la biodiversité, la transition du monde rural et agricole, les impacts de l'environnement sur la santé. À la clé, des partenariats emblématiques : Fondation de la Mer, Museum d'Histoire Naturelle, Sylv'ACCTES, Terre de liens, Institut Gustave Roussy, Fondation du Souffle. La Fondation Crédit Mutuel Alliance Fédérale agit aussi pour le bien-vivre ensemble et l'inclusion de tous. L'égalité des chances de tous les jeunes, la lutte contre la grande précarité et l'accès de tous à la culture sont le cœur de

son engagement. Sa singularité réside dans son fonctionnement et sa gouvernance qui associent élus et salariés. Le maître-mot est l'engagement du collectif de Crédit Mutuel Alliance Fédérale à travers l'organisation d'opérations de mobilisation collective comme le Challenge Athlétisme, le World Clean Day, ou encore les Pères Noël Verts du Secours Populaire. Plus de 6000 élus et collaborateurs se sont ainsi associés à l'action de la Fondation.

Plus de
80
projets partout
en France⁽¹⁾ mis en œuvre
par 42 associations
soutenues par la Fondation
Crédit Mutuel Alliance
Fédérale.

Reconnaissance

Le Grand Prix de la Philanthropie

La Fondation Crédit Mutuel Alliance Fédérale a obtenu en octobre 2022 le Grand Prix de la Philanthropie. Ce titre récompense son soutien au projet Fratries, qui créé et développe des colocations inclusives, en cœur de villes. D'un côté, le projet Fratries offre une solution de logement et d'accompagnement pour des jeunes en situation de handicap mental et/ou cognitifs qui ont le souhait de vivre en milieu ordinaire. De l'autre, il permet à des jeunes actifs d'accéder à des logements en centre-villes où les loyers sont généralement inabordable pour les nouvelles générations. Chaque logement est conçu avec les colocataires en situation de handicap qui sont accompagnés vers l'autonomie et l'insertion professionnelle par une équipe de l'association Fratries.

« La Fondation Crédit Mutuel Alliance Fédérale est notre premier mécène et son soutien nous a permis de lancer l'aventure à Nantes et bientôt à Rennes et à Colombes avant d'autres ouvertures en France » se réjouit Aurélien L'Hermitte, co-fondateur de Fratries.



© Timothé Durand

(1) Source : Fondation Crédit Mutuel Alliance Fédérale.

Un toit et toutes nos solutions pour le protéger

Télétravail, équipements mobiles, vandalisme... les assurances évoluent pour couvrir de nouveaux risques. Avec le nouveau contrat d'assurance habitation du Crédit Mutuel, tout est prévu.



Les garanties essentielles ne sont pas en option

Plutôt que de chercher à économiser quelques euros, mieux vaut privilégier les contrats qui comprennent de base un maximum de garanties. La multirisque du Crédit Mutuel propose une offre simple : un large socle de garanties essentielles pour protéger votre appartement ou votre maison. Y sont incluses des garanties, proposées trop souvent uniquement

en option : elles vous couvrent pour les accidents d'ordre électrique, le bris de glace, en cas de vol ou d'effraction, y compris pour les équipements mis à votre disposition par votre employeur dans le cadre du télétravail.

Se composer une protection sur mesure

Selon vos besoins, des options⁽¹⁾ permettent de compléter votre protection : garantie casse accidentelle du mobilier et des

équipements (un téléviseur qui tombe), garantie vol à l'extérieur du domicile (vélo à assistance électrique, ordinateur, téléphone portable, instrument de musique...), ou encore une garantie tous risques immobiliers utile aux propriétaires (chute d'un objet qui endommage le carrelage ou d'un arbre sur un panneau solaire...). Vous pouvez aussi opter pour cinq ans de garantie sur votre électroménager ou son dépannage par un artisan⁽²⁾. À tout moment, vous pouvez faire un devis et souscrire en ligne sur creditmutuel.fr ou sur l'appli Crédit Mutuel⁽³⁾.



Cet été, partez l'esprit tranquille !

44 % des faits de cambriolage ou de tentative ont eu lieu en été⁽⁴⁾. Avec Homiris⁽⁵⁾, votre domicile est protégé 24h/24. Pas d'achat de matériel, il est installé sans frais et mis à votre disposition pendant toute la durée de votre abonnement. En cas d'alarme (intrusion, agression, fumée...), le centre de surveillance réagit en moins de 30 secondes⁽⁶⁾. De votre côté, vous pilotez votre système d'alarme à distance et à tout moment, avec l'appli Homiris.

LES ASSURANCES DU CRÉDIT MUTUEL

1 des assureurs
au baromètre 2022
sondage OpinionWay/L'Argus
de l'assurance ⁽⁷⁾

Une reconnaissance qui nous engage à toujours mieux vous assurer !

Vous déménagez, on s'occupe du nettoyage !
Notre assistance prend en charge le nettoyage de votre ancien logement vide dans la limite de 250 €. Il suffit que l'ancien et le nouveau bien soient assurés au Crédit Mutuel⁽²⁾.

Faciles, la déclaration et le suivi en ligne !
Depuis le site ou l'appli Crédit Mutuel⁽³⁾, cinq minutes suffisent pour déclarer un sinistre. Vous décrivez précisément ce qui est arrivé, vous joignez photos, devis ou factures (tout de suite ou plus tard). Un gestionnaire vous confirmera la prise en charge de votre dossier, à suivre en temps réel jusqu'à sa clôture.

Une protection juridique, à quoi ça sert ?
Une location de vacances non conforme, un achat sur internet jamais livré, un litige de voisinage ou avec votre employeur ? L'option Protection Juridique met à votre disposition des conseillers juridiques pour vous défendre et faire valoir vos droits. Si vous avez besoin d'un avocat, tout ou une partie des frais sont pris en charge⁽¹⁾ !



**PROTECTION JURIDIQUE
DU PARTICULIER
CRÉDIT MUTUEL**

(1) Modalités, garanties et exclusions éventuelles dans la notice d'information disponible auprès de votre Caisse. (2) Conditions selon les termes et limites du contrat. Pour plus d'informations, veuillez consulter les conditions générales du contrat. Garanties assurées par AWP P&C, SA au capital de 18 510 562,50 €, n° 519490080 RCS Bobigny, siège social : 7, rue Dora Maar 93400 Saint-Ouen. Entreprise régie par le Code des assurances. (3) Dans le cadre de votre service de banque en ligne CMUT Direct. Sous réserve du téléchargement de l'application mobile gratuite Crédit Mutuel. La souscription à des services de banque à distance, accessibles via internet, n'inclut pas l'abonnement auprès du fournisseur d'accès à internet. (4) «Enquête Cadre de vie et sécurité» 2021 - Service statistique en charge de la sécurité intérieure (SSMS). (5) Homiris est un service opéré par EPS. (6) Délai moyen constaté en 2021 sur les alarmes intrusion, agression et fumée. (6) Selon les conditions indiquées dans votre contrat d'assurance Habitation. (7) Selon le sondage OpinionWay pour l'Argus de l'Assurance réalisé du 23 novembre au 5 décembre 2022 auprès d'un échantillon de 2 093 personnes représentatif de la population française âgée de 18 ans et plus.

Les Livrets d'épargne ont le vent en poupe

Avec la hausse des taux, c'est le moment d'alimenter vos livrets d'épargne ! Vous « protégez » votre argent de l'inflation tout en préparant vos projets et, dans le même temps, votre épargne participe au financement de secteurs de l'économie ou de l'habitat.

La hausse des taux

Dans le contexte actuel d'inflation, un petit calcul s'impose : laisser dormir 5000 € sur son compte courant avec une inflation à 5 %, c'est « perdre » potentiellement 250 € au bout d'un an ! Face à l'inflation, les taux des Livrets d'épargne ont été augmentés de façon significative en février. C'est le moment de les alimenter !

C'est quoi l'épargne réglementée ?

Livret Bleu, Livret Jeune, Compte Épargne Logement... sont réglementés, c'est-à-dire que l'État fixe leur rémunération, leur plafond, leur fiscalité et leurs conditions. En contrepartie, ces placements sont sans risque, leur rendement est garanti par l'État et les intérêts sont versés une fois par an. De plus, pour les trois livrets présentés ci-dessous, **les intérêts sont nets d'impôts.**

Pensez au Livret d'Épargne Populaire

Plus de 50 % des Français peuvent avoir accès au LEP⁽¹⁾ car ils respectent les plafonds de ressources. Pensez-y pour placer jusqu'à 7700 € d'épargne disponible, rémunérée à 6,1 % nets d'impôts⁽²⁾ ! Vérifiez les plafonds de ressources sur economie.gouv.fr

Combien ça rapporte ?

2%⁽⁴⁾

bruts pour le **Compte Épargne Logement (CEL)**

3%⁽²⁾

nets pour le **Livret Bleu** et le **Livret de Développement Durable et Solidaire (LDDS)**

4%⁽²⁻³⁾

nets pour le **Livret Jeune**

6,1%⁽²⁾

nets pour le **Livret d'Épargne Populaire (LEP)**.

Où va l'argent des Livrets⁽⁵⁾ ?

Pour le **Livret Bleu**, le **LLDS** et le **LEP**, une partie est employée par la Caisse des Dépôts et Consignation pour financer le logement social et la politique de la ville, notamment le logement social. L'autre partie est employée par les banques **afin de financer** :



les Petites et Moyennes Entreprises



(1) Chiffre de la direction générale des finances publiques 2022. Par exemple, si vos ressources 2021 n'excèdent pas 21 393 € pour une personne seule. (2) Taux nominal annuel net d'impôts et de prélèvements sociaux au 01/02/2023, susceptible de modification selon réglementation. (3) Pour le Livret Jeune, l'État fixe une rémunération minimum : à 3 % nets depuis le 1er février 2023. Au Crédit Mutuel, ce taux a été porté à 4 % nets. (4) Taux nominal annuel brut au 01/02/2023 susceptible de modification selon la réglementation. Les intérêts sont soumis à l'impôt sur le revenu et aux prélèvements sociaux selon la réglementation fiscale applicable. (5) Source : Rapport annuel sur l'épargne réglementée 2021 Banque de France. (6) Dans le cadre de votre service de banque en ligne CMUT Direct et sous réserve du téléchargement de l'application mobile gratuite Crédit Mutuel. La souscription à des services de banque à distance, accessibles via internet, n'inclut pas l'abonnement auprès du fournisseur d'accès à internet. (7) Montant minimum de 10 €/mois valable pour les livrets d'épargne bancaire. Les produits d'épargne logement ont des modalités d'alimentation périodique qui leur sont propres. (8) Hors Eurocompte, la souscription à Budget + coûte 12 €/an. (9) Le périmètre de votre fédération de Crédit Mutuel. Carte disponible sur <https://www.creditmutuelalliancefederale.fr/fr/qui-sommes-nous/organisation.html>. SERVICES SOUMIS À CONDITIONS. Livrets d'épargne fiscalisés, disponibles et sans plafond. Les 15 000 premiers euros placés sur les livrets permettent le financement de projets éligibles.



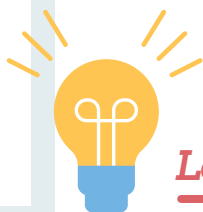
les projets contribuant à la transition énergétique et la lutte contre le changement climatique



l'économie sociale et solidaire.



Le **Compte Épargne Logement** et le **Plan d'Épargne Logement** financent les **prêts immobiliers** des particuliers.



Le bon réflexe

L'épargne automatique du Crédit Mutuel

Quelques dizaines d'euros placés mois après mois, année après année, forment vite de jolies sommes. D'autant qu'au 31 décembre de chaque année, les intérêts versés s'ajoutent au capital pour produire eux-mêmes des intérêts.

Avec les versements programmés

Ce service est gratuit, sur demande à votre conseiller ou depuis votre Espace client⁽⁶⁾, pour mettre en place des versements automatiques du montant de votre choix, à la fréquence de votre choix, depuis votre compte courant sur un livret d'épargne⁽⁷⁾.

Avec Budget +

Cette option gratuite de la formule Eurocompte⁽⁸⁾ vous permet de placer automatiquement les excédents de votre compte courant sur un ou plusieurs compte d'épargne. À vous de fixer le montant minimum à conserver sur votre compte courant.

Et si votre épargne profitait aussi à votre région



Servir votre région ou vos valeurs

Pour que votre épargne participe au financement par votre banque de projets qui profitent à l'économie de votre région⁽⁹⁾ ou qu'elle permette d'aider les autres, le Crédit Mutuel propose :

Le Livret Impulsion locale qui contribue au financement du développement de l'emploi, des territoires, des professionnels et des agriculteurs locaux⁽¹⁰⁾.

Le Livret d'Épargne pour les Autres qui vous permet, en plus⁽¹¹⁾, de partager vos intérêts⁽¹¹⁾ avec des associations reconnues d'utilité publique, pour défendre les causes qui vous sont chères.



Payer avec son mobile

Pour payer vos achats, enrôlez votre carte de

paiement Crédit Mutuel sur votre mobile. Utilisez Apple Pay⁽¹²⁾ (sur iPhone) ou Crédit Mutuel Pay (prochainement disponible sur Android⁽¹³⁾) et laissez-vous guider pour enregistrer vos cartes de paiement sur l'application. En approchant votre mobile d'un terminal de paiement, qui accepte le sans contact, la somme est débitée sur votre compte bancaire, sans frais supplémentaire et de façon sécurisée.

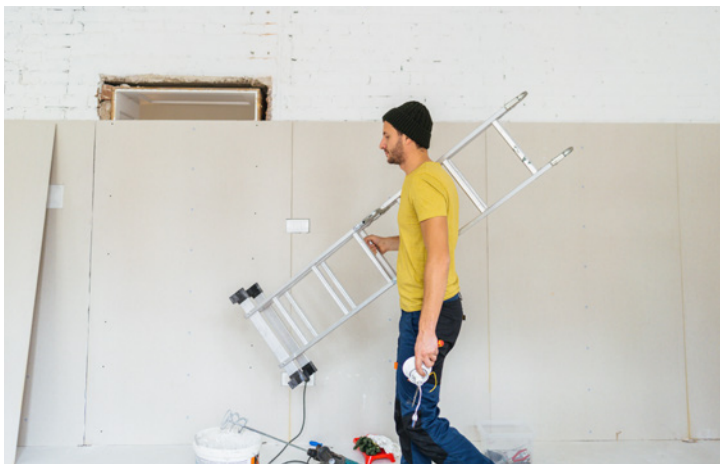


NOUVEAU → Les titulaires d'un contrat d'assurance santé au Crédit Mutuel peuvent aussi ajouter leur carte Avance Santé sur leur mobile pour régler leurs dépenses médicales, sans avance de frais⁽¹⁴⁾.

Voir conditions détaillées et taux de rémunération auprès de votre Caisse de Crédit Mutuel et sur creditmutuel.fr. (10) Les 15 000 premiers euros placés sur vos livrets permettent à votre Banque de financer des projets contribuant au développement de l'économie locale. La typologie de ces projets, les conditions d'éligibilité et de fonctionnement des livrets ainsi que le taux de rémunération en vigueur sont disponibles auprès de votre Caisse. (11) Vous pouvez choisir de verser vos intérêts à hauteur de 50 %, 75 % ou 100 % auprès d'une et jusqu'à 4 associations partenaires. Voir liste des associations sur www.creditmutuel.fr (12) Service Apple Pay proposé par Crédit Mutuel aux titulaires de cartes de paiement éligibles et opéré par Apple. Paiement sans contact avec appareils Apple compatibles chez les commerçants équipés. Liste des appareils compatibles avec Apple Pay, consultez support.apple.com/km207105. Apple, logo Apple, Apple Pay, Face ID, Touch ID, Apple Watch et iPhone sont des marques déposées d'Apple Inc., enregistrées aux États-Unis et dans d'autres pays. Service soumis à conditions. Voir détails en Caisse de Crédit Mutuel proposant ce service et sur www.creditmutuel.fr (13) Service disponible courant juin 2023. Nécessite le téléchargement de l'application de paiement Crédit Mutuel Pay disponible sur les plateformes de téléchargement. Nécessite un appareil compatible et configuré. Voir conditions détaillées dans les Caisses de Crédit Mutuel et sur www.creditmutuel.fr. (14) Service éligible aux cartes Avance Santé Mastercard. La carte Avance Santé ne dispense pas d'un éventuel reste à charge.

Rénovation énergétique **C'est le moment !**

Rénover son logement pour mettre fin au gaspillage énergétique, réduire ses factures et gagner en confort : un objectif accessible avec le Crédit Mutuel.



Selon le ministère de la Transition écologique, un logement sur cinq, soit plus de 5 millions en France, seraient des passoires thermiques, habitations extrêmement énergivores en raison de leur déperdition de chaleur. Problème : en démultipliant les besoins de chauffage, ces logements font grimper la facture de leurs résidents et contribuent à l'augmentation de la précarité énergétique. Ils ont aussi un impact sur l'environnement. Le bâtiment compte aujourd'hui pour plus du quart des émissions de gaz à effet de serre en France. Réduire l'empreinte énergétique des bâtiments devient donc un objectif social autant qu'environnemental. Mais les travaux d'isolation, de chauffage ou de ventilation peuvent s'avérer coûteux et complexes. Mieux vaut donc être conseillé et accompagné pour mener à bien et à moindre

coût un tel chantier. L'accès simplifié aux dispositifs de financement et d'aide est déterminant. Le service public France Rénov' a été créé dans ce sens et vous permet de construire votre projet de rénovation énergétique, d'identifier les travaux à réaliser et les aides auxquelles vous avez droit. En complément des aides publiques de l'État, le Crédit Mutuel vous propose des solutions de financement adaptées à vos besoins et à vos ressources. Parmi celles-ci : l'éco-PTZ⁽¹⁾, un prêt à 0%, le prêt Crédinergie⁽¹⁾, souple et attractif, et le prêt Avance Rénovation⁽²⁾, accessible sous conditions de revenus, pour engager des travaux de rénovation sans avance de frais.

Un crédit vous engage et doit être remboursé. Vérifiez vos capacités de remboursement avant de vous engager.

Le Crédit Mutuel propose aussi de vous mettre en relation, par le biais du Kiosque à Services⁽³⁾, avec des artisans reconnus pour leur savoir-faire dans la réalisation des travaux⁽³⁾ de rénovation énergétique. Cet accompagnement global, à la fois technique et financier, sera votre meilleur allié pour conduire efficacement et en toute sérénité votre projet de rénovation énergétique.

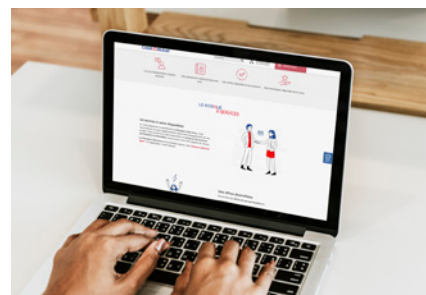
Le saviez-vous ?

- En moyenne, un logement français consomme 240 kWh par m² et par an quand le référentiel BBC (bâtiment basse consommation) fixe la norme à moins de 80.
- Depuis le 1^{er} janvier 2023, les logements dont la consommation énergétique excède 450 kWh par m² et par an sont exclus du parc locatif. D'autres échéances sont prévues en 2025 et en 2028.
- Parmi les aides de l'État, le dispositif MaPrimeRénov (www.maprimerenov.gouv.fr) permet de financer des travaux d'isolation, de chauffage, de ventilation.

Source : Ministère de la Transition écologique

Le plein de conseils sur le Kiosque à Services

Faire appel à des professionnels reconnus est la clé du succès d'un chantier de rénovation énergétique. En vous connectant au Kiosque à Services⁽³⁾ depuis votre Espace client⁽⁴⁾ en ligne, vous pouvez entrer en relation avec des prestataires sélectionnés pour leur savoir-faire et vous bénéficiez d'offres négociées.



(1) Après étude et sous réserve d'acceptation de votre dossier par la Caisse de Crédit Mutuel. Après expiration du délai légal de mise à disposition des fonds et du délai légal de rétractation de 14 jours à compter de la signature du contrat. (2) Sous réserve d'éligibilité et d'acceptation du dossier par le prêteur. L'acceptation de l'offre ne peut intervenir que 10 jours après sa réception par l'emprunteur. (3) SERVICE SOUMIS À CONDITIONS, pour les clients titulaires d'un contrat de banque en ligne CMUT Direct. Voir conditions détaillées en Caisse de Crédit Mutuel proposant ce service et sur www.creditmutuel.fr. (4) Dans le cadre de votre service de banque en ligne CMUT Direct et sous réserve du téléchargement de l'application mobile gratuite Crédit Mutuel. La souscription à des services de banque à distance, accessibles via internet, n'inclut pas l'abonnement auprès du fournisseur d'accès à internet.

Côté banque, des coups de pouce écoresponsables

Moins de papier, plus de services en ligne, des cartes en plastique recyclé... Les produits et services de banque et d'assurance évoluent pour prendre en compte l'environnement.

Moins de papier

Vos relevés de compte doivent être conservés cinq ans. Grâce à la dématérialisation des extraits de comptes et à un contrat de banque à distance⁽¹⁾, vous accédez à vos documents en ligne sur ordinateur ou sur l'appli de votre banque, à tout moment, sans surcharger vos tiroirs.

Une simple signature électronique

L'époque des liasses de documents en double exemplaires est révolue! Au moment de souscrire un nouveau contrat, vous signez votre document électroniquement grâce à l'envoi d'un code par SMS qui matérialise votre accord et votre signature

du contrat. La sécurité et la valeur juridique de cette signature électronique sont identiques et... épargnent bien des arbres. Crédits, épargne, assurances... Vos documents et contrats peuvent aujourd'hui être stockés de façon numérique dans votre Espace client⁽¹⁾, et ce, pendant toute leur durée légale de conservation. Vous pouvez les y retrouver à tout moment.

Le rendez-vous à distance

Besoin de conseils sur un placement, de souscrire un crédit ou une assurance? Avec le rendez-vous vidéo du Crédit Mutuel⁽²⁾, vous échangez avec votre conseiller depuis votre ordinateur ou sur mobile,

de manière confidentielle, tout en évitant les déplacements inutiles.

Des cartes de paiement en plastique recyclé

En 2022, le Crédit Mutuel a fabriqué la moitié de ses cartes en plastique recyclé⁽³⁾.

En 2023, il va encore plus loin en proposant la carte CB Visa Premier en plastique recyclé, dont 75 % est issu des océans. Recycler en cartes bancaires des bouteilles récupérées en mer, une bonne façon de valoriser nos déchets !

Le saviez-vous ?

- Dans le cadre de la lutte contre le gaspillage, l'impression et la remise des tickets de caisse, de carte bancaire, des tickets émis par des automates, et des bons d'achat et tickets promotionnels ne seront bientôt plus systématiques (sauf exceptions). Et si nous prenons les devants en ne les demandant plus au quotidien ?
- Le numérique a aussi une empreinte écologique: 3,5 % des émissions mondiales de gaz à effet de serre. Prolonger la durée de vie de nos équipements de 2 à 4 ans améliore de 50 % ce bilan environnemental⁽⁴⁾.

(1) Dans le cadre de votre abonnement à notre service de banque en ligne CMUT Direct et sous réserve du téléchargement de l'application gratuite Crédit Mutuel. La souscription à des services de banque à distance n'inclut pas l'abonnement auprès du fournisseur d'accès à internet. (2) Service soumis à conditions pour les clients titulaires d'un contrat de banque en ligne CMUT Direct. Nécessite un appareil compatible et configuré, et le téléchargement préalable des applications nécessaires. Voir conditions détaillées en Caisse de Crédit Mutuel proposant ce service et www.creditmutuel.fr. (3) Source interne Crédit Mutuel. (4) ADEME, En route vers la sobriété numérique, 2022

Vacances, la grande débrouille

Malgré l'inflation et le contexte de crise internationale, les chiffres du tourisme sont encourageants. Selon Olivia Grégoire, ministre déléguée chargée du tourisme, 38% des Français sont prêts à dépenser plus pour leurs vacances en 2023.

La recherche de bons plans reste toutefois plus que d'actualité. Suivez le guide !

Les Français ne veulent pas sacrifier leurs vacances. Dès février, la ministre Olivia Grégoire annonçait des chiffres encourageants pour le tourisme hexagonal, avec une hausse des réservations de 7 % lors des vacances d'hiver et une même tendance jusqu'aux congés de printemps. Pour continuer de voyager sans casser sa tirelire quelques bons plans à connaître...

Anticiper son transport

Si l'on prévoit de prendre l'avion ou le train, le maître mot est l'anticipation. Plus vous réservez tôt, plus bas sera le prix. La bonne nouvelle: la SNCF a remis en place son alerte petit prix sur son application. Avec l'inflation, les voyages dernière minute peuvent s'avérer moins rentables.

Pour les billets de train, il est toutefois possible de trouver un prix attractif, à condition de ne pas avoir de contraintes de dates ou d'horaires. Pour les avions, les tarifs dépendent du taux de remplissage du vol. Les réserver en dernière minute a donc désormais moins d'intérêt économique.

La tendance de l'échange et du partage

La tendance de l'échange de maisons, née dans les années 1950 aux États-Unis, fait ses preuves. Fondée sur le principe de réciprocité, il n'y a pas de transactions financières, à l'inverse de la sous-location qui est

interdite, sauf autorisation écrite du bailleur (art. 8 de la loi du 6 juillet 1989). Dans tous les cas, veillez à souscrire une assurance habitation et une assurance responsabilité civile pour couvrir les frais en cas de sinistre ou de casse, par exemple.

(1) Source : <https://www.entreprises.gouv.fr/fr/tourisme/developpement-et-competitivite-du-secteur/tourisme-velo> (2) Offre réservée aux clients titulaires d'un compte Crédit Mutuel. Offre valable pour toute nouvelle souscription d'une formule topEurop auprès d'APRR, dans la limite d'un badge par personne. Frais de mise en service de 11 € et frais d'envoi de 4 € à la charge du souscripteur. Les frais de gestion France sont offerts pendant 1 an (hors frais de péage restant à la charge de l'automobiliste). À l'issue de la 1ère année, les frais de gestion France seront facturés uniquement les mois où le badge sera utilisé. Des frais de tenue de compte de 10 € sont prélevés après 24 mois consécutifs de non utilisation du badge. Les frais de gestion France mensuels sont de 1,70 € TTC pour un badge avec facture dématérialisée. Hors frais de péage, de parking et de services associés (ponts, ferries). Les frais de gestion mensuels de zone ibérique (comprenant l'Espagne et le Portugal, sont exclus Gibraltar et Andorre) sont de 2,40 € TTC. Tarifs en vigueur au 01/01/2023. Offre soumise à conditions : réservée aux particuliers et aux véhicules de classe 1 (véhicules légers), classe 2 (véhicules intermédiaires) et classe 5 (moto, side-car, trike) et de la communication obligatoire de l'immatriculation du véhicule affilié au badge. Voir conditions en Caisse ou sur www.aprr.fr.

Les voitures, vans ou camping-car, s'échangent entre particuliers.

Mais vous avez l'obligation de prévenir votre assureur car cela a un impact sur le contrat d'assurance. Selon votre contrat, si la personne à qui vous avez prêté votre voiture est seule responsable d'un accident, votre assurance auto devrait appliquer un malus sur votre prochaine cotisation. À moins de bénéficier d'un bonus, sans sinistre déclaré au cours des trois années précédentes.

S'essayer au cyclotourisme

Depuis la crise sanitaire, le cyclotourisme se développe partout en France, jusqu'à devenir la première pratique d'itinérance touristique⁽¹⁾. Un schéma national de 25 600 km



de véloroutes et voies vertes est actuellement déployé. Sentiment de liberté, découvertes des paysages à allure réduite... Le cyclotourisme a tout bon, surtout si l'on considère le prix du carburant.

Découvrir la vanlife

La « vanlife », c'est choisir d'habiter ou de voyager en van ou fourgon aménagé. Un concept qui séduit

de plus en plus, avec quelques 14,5 millions de #vanlife sur Instagram. Si dans l'imaginaire, ces vacances itinérantes attirent davantage les retraités ou les jeunes surfeurs, elles charment désormais les familles qui souhaitent réduire le coût des nuitées, sillonner les routes en toute liberté, dans une bulle sanitaire.

Eclairage

Le badge sans frontière malin

Terminées les files d'attente aux péages grâce aux voies réservées! Terminés la recherche de monnaie ou de sa carte bancaire pour payer, les tickets et les reçus de paiement... Avec le badge topEurop, passez les péages en un clin d'œil. Il est valable partout en France, ainsi qu'en Espagne et au Portugal. N'hésitez pas à contacter votre conseiller: le Crédit Mutuel vous offre les frais de gestion France la première année⁽²⁾.

Projet de voyage à l'étranger ?

Adoptez les bons réflexes! Avant de partir, nous vous recommandons de signaler votre séjour à votre conseiller depuis votre Espace client⁽³⁾ sur le site ou l'application Crédit Mutuel. Dans l'Espace carte, rubrique « Je voyage ». Vous y trouvez également toutes les informations utiles et personnalisées selon le pays de destination: garanties d'assurance et d'assistance⁽⁴⁾, tarifs d'utilisation de votre carte, demande d'attestation, traducteur médical, ...

Cycliste, je m'assure!

Si la responsabilité civile vous couvre en cas de dommages causés à un tiers, elle n'assure ni votre vélo, ni les dommages corporels dont vous pourriez être victime en cas d'accident. Notre assurance Assur Vélo garantit la casse accidentelle et le vol, même en intérieur. Elle garantit également les dommages corporels du cycliste et de ses éventuels passagers, jusqu'à 50 000 €. Assur Vélo couvre les vélos neufs⁽⁵⁾ de tous types⁽⁶⁾, achetés entre 500 € et 4 000 €. En bonus, aucune vétusté⁽⁷⁾ n'est appliquée les six premiers mois.



Voies réservées et parkings identifiés par le logo « t ». Hors fédération du Crédit Mutuel Maine-Anjou Basse-Normandie. (3) Dans le cadre de votre service de banque en ligne CMUT Direct et sous réserve du téléchargement de l'application mobile gratuite Crédit Mutuel. La souscription à des services de banque à distance, accessibles via internet, n'inclut pas l'abonnement auprès du fournisseur d'accès à internet. (4) Les garanties attachées à la carte sont détaillées dans les notices d'assistance et d'assurance disponibles en Caisse ou sur www.creditmutuel.fr. Assurance : ACM IARD S.A. Assistance : AWP France S.A.S., MONDIAL ASSISTANCE France. En cas de perte ou de vol de votre carte de paiement lors de votre voyage, vous pouvez faire opposition depuis votre Espace client en ligne ou votre application, ou en appelant le +33 3 88 40 10 00 (numéro non surtaxé, coût selon opérateur 24 h/24 et 7 jours/7). (5) Acheté dans les 30 jours précédant la souscription du contrat. (6) À l'exclusion du transport de marchandise ou de personnes à titre onéreux, la compétition et la mise en location. (7) Une franchise de 80 € est applicable jusqu'à une valeur d'assurance du vélo de 1 200 €. Une franchise de 120 € est applicable à partir d'une valeur d'assurance du vélo de 1 200 €.

Intelligence artificielle

Quels atouts, quelles limites ?

Dès son lancement fin 2022, le premier outil d'intelligence artificielle à destination du grand public a généré un million d'utilisateurs en deux jours et en compte désormais plusieurs centaines de millions. Ce robot intelligent est capable de mener une conversation naturelle avec l'internaute dans plusieurs langues. Pourquoi l'utiliser ?



Le lancement du premier outil d'Intelligence artificielle (IA) a suscité un engouement mondial, mais aussi beaucoup d'interrogations et de tests pour évaluer ses atouts et ses failles. La première donnée à intégrer, c'est que l'Intelligence artificielle est dénuée d'esprit critique. La deuxième, c'est que ses connaissances s'arrêtent à septembre 2021. Si vous souhaitez un résumé de la réforme des retraites en France en 2023, c'est raté !

Ses avantages

Une source d'informations

Intarissable. L'IA peut générer du contenu sur presque n'importe quel sujet (dans la limite de la légalité).

Besoin d'idées pour organiser le goûter d'anniversaire de votre enfant ? D'inspiration pour écrire une lettre de motivation ? De leviers pour augmenter votre audience sur Instagram ? D'une retranscription écrite d'un enregistrement audio ? Des suggestions de menus équilibrés ? De la recette de la charlotte aux fraises ? De conseils pour vérifier l'éthique d'une marque de vêtements ? En quelques minutes, il répond à toutes vos questions et économise le temps passé sur les moteurs de recherches.

Un outil pour les métiers de l'informatique et de la communication. L'IA peut aussi générer ou déboguer du code informatique, proposer des titres offrant un bon référencement sur Internet, donner une définition d'une notion complexe, ou résoudre des problèmes de mathématiques (simples). Bien maigres exemples de toutes les solutions offertes par ce robot conversationnel intelligent !

Ses limites

L'outil annonce lui-même ses limites.

Il peut générer de mauvaises réponses, produire des instructions préjudiciables ou des contenus biaisés, et n'a que de faibles connaissances de ce qu'il se passe dans le monde depuis 2021.

Un outil de triche ?

Dès son lancement, des étudiants se sont laissés tenter en confiant la rédaction de leur dissertation ou examen à cet outil assez révolutionnaire. Dès la rentrée de janvier à l'Université de Strasbourg, 135 d'entre eux ont été démasqués par leurs professeurs... Leurs rendus étaient trop justes, avec 92% de réponses positives, contre 50% habituellement. À Lyon aussi, un professeur a levé la supercherie, les copies des étudiants étant trop similaires. La ville de New York est allée jusqu'à interdire l'usage de l'IA aux étudiants et enseignants dans ses écoles.

Le ChatBot peut se tromper.

Ce n'est ni un moteur de recherches, ni une encyclopédie, ni un filtre des fausses informations. Il peut se tromper sur des études scientifiques, rendre un résultat incorrect sur un problème de mathématiques complexe, ou attribuer un texte au mauvais auteur. En résumé, l'Intelligence artificielle est un outil facilitateur du quotidien, en constante évolution (une fois qu'il est piégé, il ne reproduit pas la même erreur). L'outil aura encore bien évolué à la sortie de notre magazine Contact. À l'inverse, il doit être utilisé avec la même prudence que pour toute recherche sur internet. Interroger, vérifier, respecter les droits d'auteur, sont les trois règles clés.



© RomainMarie

À la barre du Class40 Crédit Mutuel

Ian Lipinski et Antoine Carpentier, taillés pour la victoire

Le skipper Crédit Mutuel Ian Lipinski fait équipe cette saison avec Antoine Carpentier. Un tandem prometteur pour une navigation en double à bord du Class40 Crédit Mutuel.

Deux attaquants à la barre. Le duo formé par Ian Lipinski et son co-skipper Antoine Carpentier est résolument placé sous le signe de l'offensive.

« Antoine est un excellent navigateur qui a remporté trois Transat Jacques Vabre d'affilée, raconte Ian Lipinski, le skipper historique de Class40 Crédit Mutuel. Il était

devenu un concurrent redoutable. Notre envie de performance nous a rapprochés. » Car après avoir bataillé l'un contre l'autre, le plus généralement en tête de course, les deux champions font aujourd'hui navigation commune sur le Class40 Crédit Mutuel. « Nous avons évoqué ce duo au départ de la Route du Rhum 2022, rappelle Antoine Carpentier. J'étais stimulé par la construction de ce duo compétitif taillé pour la victoire. Et le fait que nous passions de concurrents à coéquipiers n'est pas pour me déplaire. Je préfère être avec Ian que contre lui. » Antoine se souvient notamment de leur coude-à-coude mémorable lors de la CIC Normandy Channel Race 2021. « Une intense bataille de manœuvres pour décrocher un podium. » Les deux compétiteurs vont maintenant former un tandem complémentaire avec deux styles différents dans les réglages et le pilotage mais un

Saison intense



Pas de répit pour Ian Lipinski et son Class40 Crédit Mutuel qui seront alignés sur quatre grands rendez-vous : la CIC Normandy Channel Race avec un départ à Caen le 4 juin, Les Sables-Horta du 27 juin au 8 juillet aux Sables d'Olonne, les 40' Malouine Lamotte du 21 au 24 septembre à Saint-Malo et la Transat Jacques Vabre entre Le Havre et la Martinique du 29 octobre à mi-novembre. Une année marquée également par le projet d'un nouveau bateau dessiné avec l'architecte David Raison.

même engagement dans les courses. Pour les deux équipiers, cap ce printemps sur le Défi Atlantique qui les mènera de Pointe-à-Pitre, en Guadeloupe, jusqu'à La Rochelle. La saison enchaînera ensuite les courses jusqu'au rendez-vous majeur de cette année : la Transat Jacques Vabre Normandie - Le Havre qui fêtera ses trente ans le 29 octobre.

Le Crédit Mutuel Athlé Tour est de retour

Et revoilà l'élite de l'athlétisme français ! Partenaire principal de la Fédération Française d'Athlétisme (FFA), le Crédit Mutuel prend part pour la deuxième année consécutive au circuit des compétitions Crédit Mutuel Athlé Tour. Au total, ce sont près de 50 meetings qui seront organisés cette saison avec l'aide de quelque 800 bénévoles. Sur la piste des différents

stades retenus dans le cadre de ce circuit, 1 600 athlètes vont démontrer leur talent et confirmer leur statut de prétendants à des titres internationaux. Après Montpellier les 27 et 28 mai, Forbach le 28 mai, rendez-vous à Nancy le 18 juin, Troyes le 1^{er} juillet, Montgeron le 5 juillet, Sotteville-lès-Rouen le 7 juillet, Marseille le 17 juillet. Aux côtés de la

FFA, le Crédit Mutuel est associé aux plus grands événements de la discipline en France. Il contribue ainsi à la vitalité de l'athlétisme, premier sport olympique, qui représente aujourd'hui en France 2 500 clubs, 30 000 bénévoles et plus de 300 000 licenciés. Les meetings de la saison estivale du Crédit Mutuel Athlé Tour vont permettre aux athlètes de se confronter, en préparation

des championnats du Monde qui se dérouleront à Budapest du 19 au 27 août. Les étoiles de l'athlétisme vont encore nous faire rêver.



© KMSP / Crédit Mutuel

Partenariat

LE CRÉDIT MUTUEL DONNE LE **LA**

Goldman en héritage

Le Crédit Mutuel est partenaire de la tournée événement « L'héritage Goldman » qui sillonne toute la France jusqu'en mars 2024. Sur l'ensemble des dates, nos clients-sociétaires ont pu bénéficier d'un tarif préférentiel et les plus chanceux, ont même pu rencontrer les artistes. Reportage au Zénith de Strasbourg parmi quelques-uns de ces spectateurs privilégiés et conquis !

Le plus discret des artistes de l'Hexagone vient d'être élu personnalité préférée des Français pour la douzième année consécutive⁽¹⁾. Après le succès de l'album « Génération Goldman », il y a dix ans, place à « L'héritage Goldman » qui reprend les tubes intemporels de l'auteur-compositeur-interprète, revisités par son réalisateur et arrangeur historique, Eric Benzi. Sur scène : son acolyte Michael Jones accompagné du Chœur

de Gospel de Paris et des meilleurs espoirs de la nouvelle scène française.

Une communion intergénérationnelle

« La seule crainte aurait été que les spectateurs disent que ce n'est pas Goldman, mais nous le faisons autrement, il est important que les jeunes artistes conservent leur identité, confie Michael Jones. « Eric Benzi a travaillé les arrangements pour la scène, j'ai apporté ma patte pour quelques morceaux. Tout évolue,



constamment. » Et ça fonctionne. « Ils ont mis le feu ! », lancent en chœur Séverine et Carole, 50 et 49 ans, deux sœurs fans de la première heure qui comptent parmi les invités du Crédit Mutuel pour rencontrer les artistes à l'issue du spectacle. « Les reprises sont top, les chanteurs très bons... Et que dire de Michael Jones qu'on avait vu à 15-16 ans avec Goldman... » Pari gagné pour son producteur Richard Walter : « La joie qui se lit sur le visage des spectateurs reste ce qui me touche le plus. La beauté de sa musique, c'est la communion

transgénérationnelle. Des artistes qui comptent 20 tubes, c'est très rare ! Jean-Jacques en fait partie. Tout le monde a un moment de sa vie lié à Jean-Jacques Goldman. » En témoignent Léana et Nicolas, 27 ans, bercés depuis tout jeunes par ses chansons. « Ce concert est exceptionnel, c'est un choc générationnel à travers des chansons indémodables, qui parlent à tout le monde, mais modernisées dans leur interprétation. » Un Zénith de Strasbourg debout, des sourires et des yeux qui pétillent... La magie Goldman-Jones n'est pas près de s'éteindre.

Tentez de gagner vos places

Pour jouer⁽²⁾, rendez-vous sur riffx.fr/concours/heritage-goldman/ jusqu'au 3 septembre, et sélectionnez le concert de votre choix (Reims, Orléans, Angers, Tours, Caen, Limoges, Toulouse, Pau ou Saint-Etienne). Bonne chance !

Article à caractère informatif contenant des éléments promotionnels. Les propos tenus au sein du présent article n'engagent que leur auteur.

(1) Sondage IFOP pour le JDD (2) Jeu gratuit sans obligation d'achat jusqu'au 03/09/2023, réservé aux majeurs, clients d'une Caisse de Crédit Mutuel affiliée à la Caisse Fédérale de Crédit Mutuel ou prospects domiciliés en France métropolitaine sur la zone de chalandise de la Caisse Fédérale de Crédit Mutuel, et membres de RIFFX.fr. Lots mis en jeu : 2 lots de 2 invitations sur l'une des villes de la tournée 2023 par tirage au sort. Un seul lot par gagnant sur toute la durée du jeu. Valeur minimale de 45 €, par invitation. Détails des conditions disponibles dans le règlement sur <https://riffx.fr/concours/heritage-goldman/> et/ou sur simple demande à l'adresse suivante : events-cm@creditmutuel.fr