

Contact

LE MAGAZINE DES SOCIÉTAIRES

Centre Est Europe
DÉCEMBRE 2021
N° 152



Placements
Que peut-on
faire de notre
épargne
disponible ? / P.3

Crédit  Mutuel

« S'ENGAGER POUR UN
MONDE PLUS JUSTE ET PLUS
DURABLE » / P.7

LES DONNÉES PERSONNELLES
SOUS HAUTE PROTECTION / P.10

LA TENDANCE «SECONDE
MAIN» / P.12

Le Crédit Mutuel soutient des événements et projets qui sont chers à ses valeurs d'entraide, de partage et de proximité. Un engagement qui s'illustre aussi au travers de ces nombreuses initiatives locales.

Cultiver l'esprit d'entreprendre

C'est un lieu unique dédié aux créateurs et aux entrepreneurs : à Strasbourg, dans le quartier de la Meinau, le Moulin est l'emblème de l'entreprise par tous et pour tous. L'objectif est de faciliter, soutenir et accompagner les porteurs de projets : outils, solutions de financement, mise en réseau, ressources et compétences associées.

Dans ce projet, la Direction Régionale Nord de la Fédération du Crédit Mutuel Centre Est Europe est partenaire de l'Adie, d'Alsace Active et de l'incubateur Créacité pour la création et l'animation d'un espace commun, qui accueillera, à terme, plus de 1000 personnes chaque année pour des sessions de formation ou de travail collaboratif.

Plantons pour l'avenir

Planter autant d'arbres que de lignes souscrites en téléphonie mobile : c'est la promesse de la Direction Régionale Ouest de la Fédération du Crédit Mutuel Centre Est Europe. Le Crédit Mutuel vise ainsi un double objectif : réduire de 30% son empreinte carbone d'ici 2023 et répondre aux attentes des clients-sociétaires en matière d'environnement. Un partenariat a été établi avec Fibois pour financer en partie le reboisement du massif vosgien dans le cadre de l'opération « Plantons pour l'avenir ». Résultat : un chèque de 5034 euros a été remis par le Crédit Mutuel pour que l'association puisse planter autant d'arbres dans la forêt vosgienne.

Bienvenue aux étudiants

Les nouveaux étudiants de la rentrée 2021 ont bénéficié d'un accueil particulier et convivial par l'Université de Franche-Comté avec le soutien de des Districts Nord Franche-Comté et Franche-Comté Sud de la Fédération du Crédit Mutuel Centre Est Europe. Au programme : un parcours d'intégration 2.0 pour les guider dans leur recherche d'informations avec vidéos et jeux interactifs. Cet accompagnement numérique s'est notamment prolongé par un jeu de piste digital en six étapes avec à la clé, un chèque de 100 euros offert aux dix gagnants par le Crédit Mutuel. Et pour les étudiants en situation de précarité, 1 600 « packs de bienvenue solidaires » ont été distribués à la rentrée comprenant kit d'hygiène, fournitures scolaires, ainsi qu'un bon pour un panier alimentaire.

Par amour des livres

Depuis plusieurs années, le District de Nancy de la Fédération du Crédit Mutuel Centre Est Europe est partenaire de l'événement « Le livre sur la place » de Nancy. Les visiteurs du stand Crédit Mutuel étaient invités à participer à un jeu-concours. Le défi : estimer le nombre réel d'ouvrages empilés dans la pyramide de livres. Des chèques-cadeaux valables dans les librairies de Nancy ont été remis aux trois gagnants.



Partenaires pour la vie

La solidarité est au cœur du partenariat entre l'Établissement Français du Sang et les Districts Nord Franche-Comté et Franche-Comté Sud de la Fédération

du Crédit Mutuel Centre Est Europe. Temps fort de cette relation : le Challenge « Prenez le relais - un mois pour tous donner » qui récompense les organismes ayant réuni le plus de personnes à un don du sang. Les Caisses de Crédit Mutuel se sont fortement mobilisées pour cette opération, lors de laquelle elles avaient déjà décroché l'an dernier la deuxième place du podium. Une belle action de solidarité relayée via les guichets automatiques de banque du Crédit Mutuel pour inviter les usagers à s'engager en faveur du don du sang.



Ne manquez rien de ce qui se passe dans votre région grâce à Agora Sociétaires, le réseau d'échange des sociétaires du Crédit Mutuel. Agora Sociétaires est accessible depuis votre Espace client sur le site ou l'application creditmutuel.fr⁽¹⁾.

(1) Dans le cadre de votre abonnement à notre service de banque en ligne CMUT et sous réserve de téléchargement de l'application gratuite Crédit Mutuel.

LE MAGAZINE DES SOCIÉTAIRES

ÉDITÉ PAR LA FÉDÉRATION DU CRÉDIT MUTUEL CENTRE EST EUROPE - 4 RUE FRÉDÉRIC-GUILLAUME RAIFFEISEN - 67913 STRASBOURG CEDEX 9 • Tirage de ce numéro: 442 000 exemplaires •

ISSN 0336-9463. Directeur de la publication: Nicolas Pécourt • Dépôt légal: 4^e trimestre 2021 • Rédactrice en chef: Carole Boulet • Coordination: Linda Bouteiller • Rédaction: Corinne Maix, Jean de Miscal, Eric Pilarczyk • Réalisation: Citeasen • Impression: SOFEDIS (03 88 14 89 00) • Crédits Photos: Gettyimages, Adobestock, sources Crédit Mutuel, couverture: Getty Images.

Document commercial à caractère non contractuel.

CAISSE FÉDÉRALE DE CRÉDIT MUTUEL ET CAISSES AFFILIÉES, société coopérative à forme de société anonyme au capital de 5 458 531 008 euros, 4 rue Frédéric-Guillaume Raiffeisen, 67913 Strasbourg Cedex 9, RCS Strasbourg B 588 505 354 - N° ORIAS : 07 003 758. Banques régies par les articles L511-1 et suivants du code monétaire et financier. Pour les opérations effectuées en qualité d'intermédiaires en opérations d'assurances (immatriculations consultables sous www.orias.fr), contrats d'assurance de ACM VIE SA, ACM IARD SA, ACM VIE SAM et Mondial Assistance France, entreprises régies par le Code des assurances.

CRÉDIT MUTUEL LEASING - Établissement de crédit spécialisé agréé par l'Autorité de Contrôle Prudentiel et de Résolution - Immatriculé à l'Orias sous le numéro 09 046 570 (www.orias.fr). Société anonyme au capital de 35 353 530 euros - Siège social : Tour D2 - 17 bis place des Reflets - 92988 Paris La Défense Cedex - France - RCS Nanterre 642 017 834 - N° TVA intracommunautaire FR 77 642 017 834. Site internet : www.creditmutuel-leasing.fr. Crédit Mutuel Leasing est une entité de Crédit Mutuel Alliance Fédérale.





Placements

Que peut-on faire de notre épargne disponible ?

La crise sanitaire a renforcé l'épargne sur livrets et comptes courants, parfois au détriment de solutions pouvant être plus dynamiques. Quelles peuvent être les alternatives ? Nos experts vous aident à y voir plus clair.

Les Français ont épargné 142 milliards d'euros de plus qu'en temps normal entre l'apparition du Covid en 2020 et la fin du premier trimestre 2021⁽¹⁾. Consommation empêchée et incertitudes ont engendré ce réflexe de prudence. Parce que l'épargne, c'est d'abord cet argent que l'on met de côté pour les coups durs

et les imprévus. Mais épargner permet également de préparer ses projets de vie (immobilier, études des enfants, retraite, transmission d'un capital...) avec des placements diversifiés à horizon moyen ou long terme. Pour vous guider, nos experts en patrimoine et épargne financière décryptent pour vous quelques principes essentiels. →

(1) Chiffres Banque de France.



L'épargne disponible pour les imprévus

Le livret est souvent le premier produit d'épargne bancaire, ouvert dès l'enfance. Il est apprécié pour sa simplicité, sa sécurité et sa disponibilité immédiate. C'est le « socle » indispensable pour placer son épargne de précaution. Mais versements plafonnés et faibles rendements mettent en évidence leurs limites. « L'épargne sur livret est très disponible et sans risque – je prends quand j'ai besoin – c'est pourquoi elle rapporte peu » explique Thierry Bazetoux, expert patrimoine et épargne financière au Crédit Mutuel. « L'erreur, c'est d'y stocker plus que nécessaire. Au-delà de l'équivalent de 6 mois de salaire, il faut s'intéresser à d'autres types de placements ! »

84 %

des Français craignent de manquer d'argent à la retraite !

Source : IPSOS, enquête janvier 2020.

Financer ses projets

Après avoir constitué son épargne de précaution, on peut étudier l'opportunité de placements conçus notamment pour préparer des projets à plus long terme : acheter son logement (avec un Plan d'Épargne Logement), se constituer un patrimoine ou le transmettre en allégeant les droits

de succession (avec une assurance-vie), se constituer un capital qui viendra compléter ses revenus à la retraite (avec un Plan d'Épargne Retraite)... Selon son profil, sa situation financière et patrimoniale, son horizon de placement, sa capacité à subir des pertes, ses objectifs et le niveau de risque accepté, il existe des solutions adaptées à chacun.

Penser au Plan d'Épargne Retraite (PER)

Épargner permet aussi de se constituer un complément de revenus pour la retraite. Le PER Assurance Retraite du Crédit Mutuel cumule la flexibilité des versements, un avantage fiscal et une

50%*

des Français écartent tout risque pour leurs placements.

31%*

des épargnants déclarent avoir l'intention de placer en actions à plus ou moins long terme. 21%* sur les 12 prochains mois.

*Baromètre de l'AMF sur les attitudes et opinions des épargnants à l'égard des produits financiers - 2020.

Oser les marchés financiers ?



Quand il s'agit de chercher à dynamiser ou à diversifier son épargne, de nombreux Français hésitent, par manque de connaissance et de pratique des marchés

financiers. Selon Thierry Bazetoux : « pour accepter les risques, il faut avoir les moyens de perdre ! Ce n'est pas qu'une question de revenus, car le temps est un allié. C'est une prime aux plus jeunes qui ont le temps de se refaire en cas de fluctuations ! Il faut oser aller progressivement vers ces placements financiers en s'assurant qu'on a le temps, minimum 3 ou 5 ans, sans toucher à ce placement ».

Les investissements sur titres financiers sont soumis aux

aléas des marchés et comportent un risque de perte en capital. Si vous souhaitez investir, il vous appartient de vous rapprocher de votre conseiller afin d'évaluer l'opportunité de cet investissement en fonction de votre situation personnelle et financière, vos objectifs et votre horizon de placement, votre sensibilité au risque et vos connaissances et expérience en matière de produits financiers.

Investir n'est pas jouer sur les marchés, c'est participer au développement des entreprises en étant des partenaires stables, en investissant notamment dans l'économie responsable et en récoltant potentiellement des gains, tout en acceptant une prise de risque.

sortie possible en rente ou en capital à la retraite. Cette solution d'épargne financière s'adapte à tous, salariés et travailleurs non salariés. Ce contrat d'assurance retraite ne comporte pas de faculté de rachat avant la date de départ à la retraite, sauf dans les cas énumérés au Code Monétaire et Financier.

Être accompagné

Pour Isabelle Glairon Mondet, experte patrimoine et épargne financière au Crédit Mutuel: « Difficile de se lancer seul! Le Crédit Mutuel est un parfait accompagnateur pour aborder les marchés financiers à son rythme. L'objectif n'est pas de vendre des titres à nos clients, mais de piloter

des portefeuilles adaptés à leur profil d'épargnant, à leur acceptation d'une part de risque. Dès qu'on s'éloigne de la promesse, le portefeuille est réajusté, piloté en permanence ». En confiant à des spécialistes la sélection des valeurs, leur pondération dans un portefeuille, l'analyse des fluctuations et des



opportunités... Le Crédit Mutuel rend ces placements financiers accessibles. Une belle illustration du mutualisme en action.

QUESTIONS À

Jonathan Amaral

Conseiller clientèle à Epinay



Quel est le rôle du conseiller Crédit Mutuel en matière d'épargne ?

« Le conseiller est au cœur de la relation bancaire ; son objectif est d'accompagner les projets de ses clients. Quand de l'argent dort sur un compte courant ou sur un livret qui a atteint son maximum, notre devoir est de conseiller des solutions d'épargne personnalisées. »

Concrètement, comment se déroule un rendez-vous épargne ?

« Grâce au questionnaire en investissement, je prends le temps de bien connaître les objectifs d'épargne de mon client et ses horizons de placement. C'est un échange simple, qui aborde des notions parfois complexes avec pédagogie, pour réfléchir ensemble à des solutions d'épargne auxquelles il n'a pas pensé. »

En quoi ces conseils diffèrent de ceux d'un gestionnaire de patrimoine ?

« Notre conseil est gratuit, ainsi que la mise en relation avec des experts de l'épargne financière, de l'immobilier... Nous ne sommes pas commissionnés et n'avons aucune stratégie toute faite. Nous accompagnons sur la durée, avec des produits adaptés au patrimoine, aux projets et à l'appétence au risque de chacun. »

84 %

des Français pensent que l'éducation financière et budgétaire devrait être enseignée à l'école.

Pour faire les premiers pas, rendez-vous sur [mesquestionsdargent.fr](https://www.mesquestionsdargent.fr)

* Enquête de la Banque de France sur l'éducation financière du public en France - 2020.

Épargner dès le biberon



Naissance, anniversaire, fêtes de fin d'année, diplôme... les occasions de donner de l'argent à un enfant sont nombreuses. Mieux qu'une tirelire, le bon réflexe c'est de placer ces sommes sur un produit d'épargne pour qu'il puisse en profiter plus tard. Livret Bleu, Livret Jeune (de 12 à 25 ans), épargne logement, assurance vie... les possibilités abondent. En termes d'éducation, c'est une excellente façon de sensibiliser les plus jeunes à la notion d'intérêts, de les inciter à économiser pour leurs futurs projets et de les aider à devenir autonomes en gérant, eux-mêmes, peu à peu leur budget.

Bonus d'étrennes pour les moins de 16 ans

Le livre *Les Pyjamasques et la momie d'Apophis* pour les 0-5 ans

Le livre *Abeilles et vers de terre* pour 6-10 ans



Un album digital pour les 11-15ans

Décembre et janvier sont les mois des étrennes.

Au Crédit Mutuel, elles rapportent des cadeaux : 20 € offerts pour toute ouverture d'un livret⁽¹⁾ + un livre (pour les enfants jusqu'à 10 ans) et un album digital (pour les enfants de 11 à 15 ans)⁽²⁾ pour tout versement d'au moins 50 € ou la mise en place d'un versement périodique sur un livret d'épargne⁽³⁾. Une bonne façon d'encourager à épargner régulièrement !

(1) Offre valable du 14/12/2021 au 29/01/2022, non cumulable, réservée aux jeunes âgés de moins de 16 ans pour toute nouvelle entrée en relation et pour l'ouverture de leur premier Livret Bleu, Livret Vip Junior ou Livret Jeune, dans les Caisses de Crédit Mutuel relayant l'opération. (2) Dans la limite des stocks disponibles. (3) Montant minimum du versement programmé 10 €.

« S'engager pour un monde plus juste et plus durable »

Créée en mars 2021, la **Fondation Crédit Mutuel Alliance Fédérale** soutient des projets d'intérêt général autour de l'environnement et des territoires.

QUESTIONS À

Christophe Salmon

Délégué général de la Fondation Crédit Mutuel Alliance Fédérale



Comment est née l'idée d'une fondation ?

Nos Caisses locales, nos fédérations régionales et nos filiales sont déjà très présentes auprès des associations et des acteurs qui se mobilisent sur le terrain. Mais nous avons ressenti le besoin d'aller encore plus loin en fédérant toutes nos forces autour d'une fondation dont l'action sera complémentaire à celles menées localement. Cette fondation va nous permettre d'accompagner des structures qui agissent sur l'ensemble du territoire

et sur des projets de grande ampleur. Nous avons choisi de focaliser nos interventions autour de l'environnement - en luttant contre le réchauffement climatique et ses impacts sur la santé - et des territoires en favorisant le bien-vivre ensemble partout en France. L'une des spécificités de la fondation, c'est l'implication des collaborateurs et des élus du groupe. Ils sont particulièrement engagés dans le tissu associatif et il était naturel de les associer aux actions et aux décisions de la fondation.

Comment se traduit cette implication des élus et des salariés ?

Ils participent à la sélection des projets au sein de deux commissions « Environnement » et « Territoires ». Ils s'impliquent aussi concrètement dans des actions de mobilisation collective qui ont un impact positif dans les territoires. En septembre dernier, les élus et collaborateurs du groupe ont ainsi participé au World Clean Up Day, une initiative proposée par des Caisses de Nice qui, grâce à la fondation, a pu être déployée dans 40 villes en France mais aussi 15 villes en Allemagne. Autre exemple : les équipes d'Euro-Information, la filiale informatique du groupe, mettent depuis deux ans des ordinateurs portables à disposition d'Emmaüs Connect dans le cadre de son action de formation au numérique. De même, notre filiale Homiris s'est mobilisée pour sécuriser en un temps record plus de 130 dépôts des Restaurants du Cœur.

6,5 millions €

La Fondation Crédit Mutuel Alliance Fédérale s'appuie sur un financement innovant basé sur la contribution des 1 400 entités du Groupe. En 2021, son budget s'élève à 6,5 millions d'euros.



Quels ont été les premiers projets soutenus ?

Nous soutenons dans les territoires différentes structures qui favorisent l'accès à la culture et la pratique musicale comme le Fonds Musical pour l'Enfance et la Jeunesse ou l'Académie Musicale Philippe Jaroussky. Nous apportons aussi notre appui au concours La Maestra qui récompense des jeunes femmes cheffes d'orchestre. Nous accompagnons aussi le projet de l'association Fratries, une jeune structure qui agit pour l'inclusion en créant des colivings⁽¹⁾ entre jeunes en situation de handicap mental ou cognitif et jeunes actifs. Sur le plan de la santé, en lien avec l'Institut Gustave Roussy à Villejuif et le professeur Caroline Robert, nous participons au financement de postes de jeunes chercheurs qui mènent des travaux sur le traitement du mélanome. Et nous allons amplifier nos actions au cours des prochains mois. Une belle aventure commence.

(1) Le terme coliving vient de l'anglais « co » (ensemble) et « living » (vivre) et consiste à proposer des habitations mêlant espaces privatifs (chambre, salle de bain, ...) et partagés (salon, bibliothèque, terrasse...).

La petite reine gagne doucement en ville

Même si, en France, la part du vélo dans les déplacements reste en retrait par rapport à la moyenne des pays européens, elle connaît ces dernières années un fort développement, particulièrement en zone urbaine.

Selon l'INSEE, en 2020, 2,9 % des Français utilisaient leur vélo pour se rendre au travail (2 % en 2017). Ils étaient 5 % à enfourcher leur bicyclette lorsque le trajet domicile - travail n'excédait pas 5 km. Alors qu'en 2018, le gouvernement lançait son « plan vélo », une poignée de villes dépassait déjà le seuil des 10 % de déplacements à bicyclette: Strasbourg, Bordeaux, Grenoble. D'autres ne demandent qu'à suivre, tant la petite reine semble particulièrement adaptée aux déplacements urbains.

Objectif affiché par le plan gouvernemental : atteindre les 9 % en 2024. Deux moyens principaux sont actionnés : l'extension du réseau de pistes cyclables et l'incitation financière à l'achat de vélos, électriques ou classiques.

Cycle vertueux

Parmi les nombreux arguments en faveur du vélo, les deux principaux sont la santé du cycliste et le coût du matériel. Faire du vélo tous les jours pour aller au travail, c'est le meilleur des sports ; c'est aussi un excellent moyen de lutter contre l'obésité, le diabète, les maladies coronariennes... et le stress. Par ailleurs, cela permet de réduire les émissions de CO₂ et donc d'améliorer la qualité de l'air que nous respirons : cycle vertueux. Se déplacer à vélo, c'est aussi bon pour le porte-monnaie: pas d'essence, pas de taxe, pas de parking et on trouve des vélos neufs pour quelques centaines d'euros. Quant au vélo à assistance électrique, selon l'Union Sport et Cycle, son prix moyen était de 1 749 € en 2020.

i LE SAVIEZ-VOUS?

Votre assurance responsabilité civile (le plus souvent incluse dans votre contrat d'assurance habitation) ne vous protège pas pour les préjudices corporels dont vous pourriez être victime en cas de chute.

BIEN ASSURÉ À VÉLO

Assur Vélo⁽¹⁾ du Crédit Mutuel couvre tous les vélos neufs classiques ou à assistance électrique, dont le coût d'achat est supérieur à 500€. Aucune vétusté n'est appliquée durant les six premiers mois. Sont couverts: la casse accidentelle du vélo, le vol, le vandalisme, mais aussi les dommages corporels du cycliste jusqu'à 50 000 €.

Si vous circulez en trottinette électrique, gyropode, hoverboard ou gyroroue, notre contrat Assurance Mobilité Urbaine⁽¹⁾ répond à l'obligation légale d'assurance pour l'utilisation de ce type de nouveaux véhicules électriques individuels.

LE POINT SUR LES AIDES

Beaucoup de communes, de départements ou de régions apportent des aides pour l'achat d'un vélo à assistance électrique neuf. L'État peut alors doubler ce soutien par une aide d'un montant égal dans la limite de 200 €, dès lors que le revenu fiscal de référence par part est inférieur à 13 489 €, l'année précédant l'acquisition.

Par ailleurs, l'employeur peut prendre en charge les frais de trajet à vélo, électrique ou non : le montant maximum du forfait mobilités durables s'élève à 500 € par an, exonéré de cotisations sociales et d'impôt sur le revenu. Enfin, il est possible de bénéficier d'un coup de pouce de 50 € pour la remise en état d'un vieux vélo. Pour tout savoir sur les aides : www.service-public.fr



(1) L'ensemble des offres et services proposés est soumis à conditions, dont le détail pourra vous être précisé par votre Caisse de Crédit Mutuel. Les modalités, garanties et exclusions éventuelles sont affichées dans la notice d'information disponible auprès de votre Caisse.

Voiture propre : les conditions passent au vert



ASSURANCE AUTO RÉCOMPENSÉE

Le contrat Auto Crédit Mutuel s'est vu décerner le Label d'Excellence 2021 par les Dossiers de l'Épargne, récompensant les meilleurs contrats du marché. Parmi les points forts les plus appréciés des experts : la garantie dommages corporels du conducteur jusqu'à 2 millions d'euros et la valeur à neuf jusqu'au 5^{ème} anniversaire du véhicule en cas de destruction totale ou de vol. **Avantage Crédit Mutuel pour les véhicules électriques : le câble de raccordement et la batterie sont couverts au même titre que le véhicule.**

Jamais autant de véhicules propres n'ont été vendus que durant ces derniers mois. Les raisons de ce succès.

Selon l'Association nationale pour le développement de la mobilité électrique (Avere), 18 145 véhicules électriques et hybrides rechargeables (particuliers et utilitaires) ont été vendus en France, en août 2021. Cela représente 16,6 % du total des voitures vendues pendant le mois. Les ventes ont augmenté de 60 % par rapport à 2020 et de 355 % par rapport à 2019 ! Différents arguments militent en

faveur du passage à la voiture propre : réduction, voire suppression, des émissions de gaz à effets de serre, confort de conduite, dispositifs d'aides à l'achat... Par ailleurs, la mise en place dans les grandes métropoles de zones à faibles émissions (ZFE) interdisant progressivement la circulation des véhicules thermiques les plus polluants d'ici quelques années, est un encouragement fort à

passer au véhicule 100 % électrique ou hybride. Enfin, constate l'Avere, les points de recharge se développent : fin août 2021, la France en comptait 40 000 ouverts au public, soit 11 000 de plus qu'en janvier !



Marine Laurent

Responsable marketing de Crédit Mutuel Leasing

« Bénéficiez des aides à l'achat »

Est-ce le moment de sortir du thermique ?

« En fait tout dépend de là où l'on habite et de ses besoins : si vous êtes un commercial qui traverse la France toutes les semaines, ou une infirmière exerçant à la campagne, compte tenu de l'autonomie des véhicules mais aussi du réseau des bornes de recharge, même si tout cela progresse, je dirais : prudence. En revanche, si vous habitez

et travaillez en ville, je recommanderais l'électrique. »

Et d'un point de vue économique ?

« Oui, il faut y aller maintenant ! Entre bonus écologique et prime à la conversion, un particulier peut recevoir jusqu'à 11 000 €, ce qui permet de réduire le différentiel de prix entre électrique et thermique. »

Quelles aides ?

- **Bonus écologique** : jusqu'au 31/12/2021, 6 000 € pour une voiture neuve 100 % électrique d'un coût d'achat inférieur à 45 000 €, dans la limite de 27 % du coût d'acquisition ; 2 000 €, au-dessus de 45 000 €.
- **Prime à la conversion** : jusqu'au 31/12/2021, jusqu'à 5 000 € pour un véhicule électrique (sous conditions de revenus et de kilométrage annuel) ; 2 500 € hors conditions.
- **Exonération de la Taxe Spéciale sur les Conventions d'assurances (TSCA)** : Jusqu'au 31/12/2023, vous bénéficiez d'une baisse de vos cotisations d'assurance Auto⁽¹⁾.
- **Et encore** : dispense de carte grise, réduction des coûts d'entretien et des coûts kilométriques (2 € pour 100 km avec une voiture 100 % électrique) et un bonus de 1 000 € pour l'achat d'un véhicule

électrique d'occasion. Certaines collectivités territoriales offrent des aides supplémentaires à l'achat d'un véhicule électrique.

Quelles solutions de financement ?

Pour l'achat d'un véhicule propre, le Crédit Mutuel propose plusieurs solutions de financement⁽²⁾ avec des taux de crédit avantageux et des conditions particulièrement attractives en Location avec Option d'Achat ou en Location Longue Durée⁽³⁾, formules de leasing de plus en plus plébiscitées par les automobilistes.

Un crédit vous engage et doit être remboursé. Vérifiez vos capacités de remboursement avant de vous engager.

(1) Pour en profiter, le certificat d'immatriculation de votre véhicule doit avoir été émis après le 1^{er} janvier 2021. (2) Après étude et sous réserve d'acceptation de votre dossier par la Caisse de Crédit Mutuel. Après expiration du délai légal de rétractation de 14 jours à compter de la signature du contrat et du délai légal de mise à disposition des fonds. (3) Contrats souscrits auprès de Crédit Mutuel Leasing.

Les données personnelles sous haute protection

Dans ses engagements comme dans ses pratiques, le Crédit Mutuel garantit la protection des données personnelles de ses clients et sociétaires.



Anne Jacques-Oranger
Responsable du Pôle
Marketing Relationnel
au Crédit Mutuel.

« **L**a protection des données personnelles

est un enjeu majeur, rappelle d'emblée Anne Jacques-Oranger, responsable du Pôle Marketing Relationnel au Crédit Mutuel. C'est une question de sécurité et de confiance, des valeurs qui constituent le socle de notre relation avec nos clients ». Ces propos traduisent le devoir de vigilance auquel s'astreint le Crédit Mutuel.

Mais de quelles données parle-t-on précisément ? « Le Crédit Mutuel ne traite que les données personnelles strictement nécessaires à la relation client comme la situation familiale et professionnelle, les données fiscales ou les données de navigation sur les sites et les applications du Crédit Mutuel,

représentées par Anne Jacques-Oranger. Ces informations permettent aux conseillers d'accompagner leurs clients et de répondre à leurs demandes concernant la gestion de leurs comptes ou les différents contrats qu'ils détiennent ».

Des usages très encadrés

« Elles permettent également aux conseillers, pivots de la relation client, de livrer le bon conseil au bon moment et de proposer des services adaptés aux profils et attentes des clients-sociétaires. L'utilisation de ces données s'inscrit également dans le cadre de nos obligations réglementaires et notamment, la lutte contre le blanchiment et la fraude. Tous ces usages sont très encadrés et formalisés dans

une charte d'engagements éditée par le Crédit Mutuel.

Ainsi, à aucun moment, les données personnelles de nos clients ne seront commercialisées ou mises à disposition de sociétés autres que les partenaires de confiance du Crédit Mutuel et ce, uniquement dans le cadre de la réalisation du service proposé.

Par ailleurs, toutes ces informations et toutes nos applications sont hébergées dans des infrastructures informatiques qui appartiennent au Crédit Mutuel. Nous gardons une maîtrise totale du système d'information et de la gestion. Nous pouvons donc garantir la protection des données personnelles de nos clients et sociétaires ».



En bref

STOP À LA FRAUDE SUR INTERNET!

Nos conseils sécurité

- Utilisez à bon escient vos identifiants, Cartes de Clés Personnelles, coordonnées bancaires.
- Vérifiez l'adresse du site visité et ne cliquez pas sur un lien hypertexte reçu dans un mail pour vous connecter au site.
- Téléchargez toujours vos applications depuis les sites officiels.
- Avant de régler un achat, vérifiez la présence d'un cadenas ou de la mention « https » dans la barre d'adresse.
- Ne communiquez jamais le numéro de votre carte de paiement et son cryptogramme par téléphone ou par mail.

.....

VIREMENTS, CONSULTATION DE COMPTES, ACHATS EN LIGNE

- Validez vos opérations grâce à **Confirmation Mobile**, notre solution d'authentification forte, à activer sur l'application Crédit Mutuel⁽¹⁾.
- Sans smartphone, optez pour la solution d'authentification **Digipass**. Pour plus d'informations, contactez votre conseiller.

(1) Dans le cadre de votre service de banque en ligne CMUT et sous réserve du téléchargement de l'application gratuite Crédit Mutuel.

On reste en contact !

Numérisation, plateforme téléphonique, télétravail... comment garder le contact avec son conseiller ?

Bien sûr, le numérique facilite la vie de toutes et de tous. Comment aurions-nous pu affronter les mois difficiles que nous venons de traverser sans la possibilité de traiter à distance une partie de nos relations ? Au Crédit Mutuel, nous n'avons pas attendu pour mettre la technologie à votre service. En même temps, nous avons toujours veillé à vous laisser la possibilité de garder le contact physique avec votre conseiller. Car c'est à vous qu'il appartient de choisir le mode de contact qui vous convient le mieux.

Mon conseiller à distance ou en «présentiel»

Au fur et à mesure des innovations, votre banque est devenue accessible partout et à tout moment. Par exemple, en vous connectant à votre Espace client sur notre site internet ou via l'application⁽¹⁾, vous pouvez avoir des précisions sur une offre commerciale, suivre vos comptes, une demande de prêt ou encore gérer votre carte et faire opposition en cas de vol. Votre conseiller aussi est disponible à distance ! Ainsi, toujours depuis votre Espace client⁽¹⁾, vous pouvez facilement le contacter et lui transmettre

des justificatifs via la messagerie sécurisée, prendre rendez-vous en ligne directement dans son agenda ou même échanger lors d'un rendez-vous vidéo⁽²⁾. Pour autant, de nombreux clients-sociétaires souhaitent garder un contact physique avec leur conseiller. L'argument est tout à fait légitime : vous connaissez votre conseiller, votre conseiller vous connaît et vous vous comprenez mieux lorsque vous vous rencontrez. La prise de rendez-vous peut se faire à distance, mais la rencontre se fera bien en «présentiel».



EN DEHORS DES HEURES D'OUVERTURE

La plateforme téléphonique Bancassurance en ligne vous permet d'entrer en contact avec un conseiller Crédit Mutuel, même en dehors des heures d'ouverture de votre Caisse. Vous pouvez ainsi obtenir des informations et des conseils sur nos produits et services auprès d'un conseiller qui connaît votre dossier : devis d'assurance ou offre de crédit, enregistrement de vos ordres de bourse, souscription d'un produit... **Appelez le 09 69 391 991, du lundi au samedi, de 8 h à 20 h**

(appel non surtaxé, coût selon votre opérateur).



LA PRISE DE RENDEZ-VOUS EN LIGNE

Rien de plus simple que de prendre un rendez-vous avec votre conseiller. Depuis votre Espace client⁽¹⁾, accédez à votre « espace conseiller », indiquez le motif de votre demande de rendez-vous et choisissez de le rencontrer par téléphone, en rendez-vous vidéo ou dans votre Caisse. Des créneaux vous sont aussitôt proposés en fonction de vos disponibilités et le rendez-vous est confirmé instantanément.

(1) Dans le cadre de votre service de banque en ligne CMUT et sous réserve du téléchargement de l'application gratuite Crédit Mutuel.

(2) Service soumis à conditions pour les clients titulaires d'un contrat de banque en ligne CMUT. Nécessite un appareil compatible et configuré, et le téléchargement préalable des applications nécessaires. Voir conditions détaillées en Caisse de Crédit Mutuel proposant ce service et sur www.creditmutuel.fr.

La tendance « seconde main »

La bonne idée

Un Père Noël vert ?

Un camion de pompier d'occasion, une écharpe tricotée maison, une bougie fabriquée par un artisan local... Les Français n'ont plus peur de faire plaisir autrement !

Le bon réflexe

jedonnemontelephone.fr

Le téléphone portable est devenu l'équipement numérique n°1. Nous l'utilisons en moyenne trois ans avant de changer de modèle⁽²⁾. Hélas, la plupart des téléphones inutilisés finissent dans un tiroir.

62 %

des Français envisagent des achats de Noël dans des magasins de proximité⁽¹⁾.

57 %

ont déjà acheté ou projettent d'acheter des produits d'occasion ou reconditionnés⁽¹⁾.

28 %

veulent fabriquer eux-mêmes leurs cadeaux⁽¹⁾.

Jouets, objets de décoration, vêtements, livres... les objets de seconde main sont de plus en plus présents sous le sapin. L'engouement pour le vintage, l'envie de chiner un objet unique ou de marque font partie des motivations. Pour les plus jeunes (60% des 18-34 ans), il s'agit aussi d'être en accord avec ses convictions écologiques et son pouvoir d'achat. Finis les tabous, et si nous consommons plus responsables sans renoncer à faire plaisir ?



En recyclant votre appareil, soit il pourrait servir à quelqu'un d'autre, soit ses composants pourraient être utilisés pour en fabriquer de nouveaux, sans utiliser de nouvelles ressources naturelles. Vos anciens téléphones ont donc une véritable valeur. Donner votre ancien téléphone, c'est permettre aux plus démunis d'accéder à cette technologie et soutenir les acteurs de l'économie sociale et solidaire qui assurent la remise en état des téléphones ou le recyclage de leurs matériaux. Ecosystem est une association agréée par les pouvoirs publics pour gérer cette filière de recyclage. **Rendez-vous sur jedonnemontelephone.fr. C'est simple et gratuit !**

8

Pollution numérique conseils pour la réduire

Si le secteur informatique était un pays, il serait le 5^e consommateur d'énergie dans le monde⁽³⁾ !
Voici quelques bonnes habitudes pour réduire les effets de la pollution numérique :

- 1 Être plus sobre en achat de matériel électronique (en faisant durer son matériel).
- 2 Bloquer le lancement automatique de la vidéo suivante et réduire leur qualité dans les paramètres de son smartphone.
- 3 Privilégier le téléchargement de données par wifi plutôt que par mobile.
- 4 Éviter d'envoyer trop de mails, limiter les pièces jointes et les personnes en copie.
- 5 Mettre son ordinateur en veille après 3 minutes.
- 6 Trier ses photos et vidéos pour ne garder que les meilleures, les stocker localement plutôt que sur le cloud.
- 7 Vider sa boîte mails, en commençant par les plus lourdes et sélectionner les newsletters qui sont vraiment utiles.
- 8 Utiliser des moteurs de recherche alternatifs pour soutenir des associations (Lilo) ou planter des arbres (Ecosia) et enregistrer ses sites favoris.

(1) Enquête Harris Interactive 2020 « Fêtes de fin d'année et achats de seconde main ». (2) Chiffres ecosystem. Baromètre du numérique 2019 - Crédoc. (3) Chiffres de consommation en 2020 d'après l'Agence Nationale de l'Énergie.



La culture se remet en scène

Comment relancer la culture après dix-huit mois de crise sanitaire et de fermeture des principaux lieux de spectacles ? En refaisant exactement comme avant ? Pas sûr. En se réinventant ? Sans doute.

À Marseille, dès l'été 2020, le Théâtre de la Criée avait répondu à un double défi : remettre les artistes en scène et faire participer les publics les plus éloignés du théâtre. Deux mois durant, ces deux publics se sont retrouvés dans 118 ateliers créatifs et participatifs : découverte des secrets de la scène, danse avec les chorégraphes, cuisine en sons et en musique... Fort de son succès, le projet « Rêvons au

Théâtre » a été renouvelé pendant l'été 2021. En décembre 2020, l'Opéra de Paris lance « L'Opéra chez soi ». Ou comment regarder et écouter à la maison les plus grandes œuvres du répertoire. Les artistes jouent, des recettes sont encaissées : l'Opéra revit. C'est aussi une manière de rendre la musique classique et l'art lyrique plus accessibles à tous sans interdire le plaisir irremplaçable d'une soirée sous la fresque de

Chagall, maintenant que c'est possible. À Strasbourg, les musées de la Ville ont joué la carte de la gratuité tout l'été 2021. Une bonne façon de réamorcer la pompe et d'inciter des personnes qui n'avaient jamais poussé la porte d'un musée à faire cette découverte. Et ça a plu : 35 % de visiteurs en plus en août 2020 par rapport à 2019, selon l'Office de Tourisme de la ville !

LES FESTIVALS AUSSI

Cet été, les festivals qui avaient choisi de maintenir leur programmation, ont usé d'ingéniosité pour être en mesure d'accueillir leurs spectateurs dans le respect des règles sanitaires. À Saugues et Venteuges (Haute-Loire), le festival celtique en Gévaudan a proposé des tests sanitaires sur place. À Bonaguil-Fumel (Lot-et-Garonne), le festival de théâtre a délaissé les salles closes du château médiéval pour jouer en plein air. D'autres ont réduit la jauge, comme les Nuits de Fourvière à Lyon, passant de douze à quatre scènes.

En bref

LE PODCAST RÉINVENTE LE BON VIEUX SON

Cela peut paraître aussi bizarre qu'anachronique, mais le son revient en force. Le son sans l'image. Il s'écoute, sur son smartphone, dans sa salle de bain, dans le train, dans son lit pour occuper ses insomnies ou sur son enceinte connectée en préparant son repas... On peut écouter des podcasts à tout moment. Tout le monde s'y met : les radios, les chaînes TV, la presse écrite, des musées, des théâtres, des indépendants... Et ça permet d'avoir des tas d'informations sur l'actualité, le sport, la musique, la santé, les sciences... On les trouve directement sur son smartphone, sur une application dédiée, ou sur des plateformes spécialisées. On pourrait passer sa vie à les écouter !

LES BLOCKBUSTERS' REVIENNENT

Annoncés, reportés, décalés... les blockbusters reviennent sur les écrans des salles de cinéma. *Dune*, sorti en France le 15 septembre, faisait plus d'un million d'entrées dès la première semaine. Quant au dernier James Bond, *Mourir peut attendre*, il a cumulé près d'1,4 million de spectateurs en France en une semaine⁽¹⁾. Mais d'autres sont toujours sur la liste d'attente, comme *Mission Impossible 7* ou *Top Gun 2*. Après des mois de fermeture, puis contraint par la mise en place du pass sanitaire, le cinéma a besoin de ces films grand public pour relancer la fréquentation des salles et donner envie aux cinéphiles de ressortir de leur canapé.

* Blockbusters = films à succès.
(1) Source Box Office Allociné.



© Christophe Breschi

Ian Lipinski, un entrepreneur à bord

Du sport de haut niveau à l'entrepreneuriat, il n'y a qu'un pas que Ian Lipinski a franchi avec succès. L'esprit exigeant du navigateur est le moteur de sa carrière de chef d'entreprise.

Préparateur, entraîneur, navigateur : Ian Lipinski endosse tous ces costumes avec aisance à la tête de *Seapossible Course au Large*, la société qu'il a créée en 2014. Le skipper de Class40 *Crédit Mutuel* a fait de sa discipline le cœur de son activité. « Être marin, c'est aussi avoir l'esprit d'entreprendre. Il faut sans cesse monter des projets, trouver des partenaires. » Quand il n'affronte pas les vents en

mer, Ian Lipinski s'emploie d'abord à imaginer, construire et développer des bateaux de course au large. « Il faut surtout affûter les modèles à l'aune des compétitions, travailler les voiles et les détails qui font la différence dans une Transat. » Sa collaboration en 2017 avec l'architecte David Raison marque un tournant stratégique. Elle donne naissance à un nouveau prototype de Class40 doté d'une architecture inédite.

Dans le grand bain des transatlantiques

« C'est la concrétisation d'une ambition majeure : changer de dimension et tester en 40 pieds le concept de bateau scow introduit quatre ans plus tôt en mini-transat. » Et voilà Ian Lipinski et son équipe plongés dans le grand bain des courses transatlantiques.

En 2018, le partenariat avec le Crédit Mutuel donne un nouvel élan à ce chef d'entreprise toujours dans l'action, tantôt affairé à améliorer

les performances d'un bateau, tantôt en train de préparer une compétition. « L'appui du Crédit Mutuel est décisif. C'est sur cette base que je peux construire sereinement mon projet avec la Route du Rhum 2022 comme point culminant. C'est un travail de chaque instant avec toute l'équipe pour améliorer sans cesse notre performance et mettre à l'épreuve nos capacités d'innovation. » Cap sur la croissance et le succès pour le navigateur entrepreneur !

« L'appui du Crédit Mutuel est décisif. C'est sur cette base que je peux construire sereinement mon projet avec la Route du Rhum 2022 comme point culminant. »

Transat Jacques Vabre

Top départ le 7 novembre dernier au Havre pour la Transat Jacques Vabre 2021 et les 82 bateaux engagés, dont 46 Class40. Après deux ans de pause, la course a innové avec une arrivée inédite en Martinique et un passage obligé par le Cap Vert pour la catégorie Class40. Pour Ian Lipinski et son Class40 *Crédit Mutuel*, l'objectif - simple et ambitieux à la fois - était de conserver le titre. « Mais la bataille s'annonce rude, prévient le skipper. Il y a beaucoup de renouvellement en Class40 et les bateaux sont toujours plus performants. À nous de faire la différence en nous appuyant sur notre expérience de la compétition. » Pour museler la concurrence, Ian s'est associé au talentueux Julien Pulvé avec pour ambition commune de montrer leur capacité innée à sentir le vent et à trouver les meilleures trajectoires. Un enjeu clé pour le duo de navigateurs, car la Transat Jacques Vabre est une étape cruciale dans la préparation de la Route du Rhum 2022, objectif majeur de Ian Lipinski.

Article rédigé avant le départ de la Transat Jacques Vabre. Revivez toutes les étapes de la course et la vie de l'équipe sur skippercredimutuel.fr.

Le Crédit Mutuel donne le **LA** aux jeunes talents

Donner à chaque talent une chance de se révéler, de sortir un album et de se produire en première partie d'artistes célèbres comme Kimberose, Vianney, IAM, Benjamin Biolay ou encore Marc Lavoine : c'est le principe des Tremplins RIFFX. Et si la nouvelle voix, c'était vous ?



Répérés sur RIFFX.fr en 2018 puis engagés par la maison de disques Warner et aujourd'hui en concert : quel parcours pour « 21 Juin le duo » ! Le 27 décembre prochain, ces deux jeunes talents seront les têtes d'affiche de la première soirée de la Cuvée Givrée. Ces quatre jours de musique - du 27 au 30 décembre - constituent la version hivernale en format ultra-concentré de la Foire aux

Vins d'Alsace, l'événement phare de l'été alsacien qui se tient à Colmar, entre vitrine gastronomique et festival musical éclectique. C'est là toute la force de la plateforme musicale du Crédit Mutuel : publier les musiques des jeunes artistes, apporter le coup de pouce que tous ces apprentis musiciens attendent, lancer une carrière musicale qui peut les mener jusqu'à la scène dans des salles prestigieuses.

« Notre seul mot d'ordre, c'est la pluralité des styles »

« Nous accompagnons ainsi une centaine d'artistes chaque année en leur mettant le pied à l'étrier, souligne Joëlle Martin, responsable des Partenariats et Opérations Musique au Crédit Mutuel. En se sentant soutenus et épaulés, ces jeunes talents donnent le meilleur d'eux-mêmes pour développer leur projet. Notre seul mot d'ordre, c'est la pluralité des styles, mettre en avant toutes les musiques et tous les talents. Ce soutien est en phase avec notre engagement mutualiste.

La musique permet de partager des valeurs et des émotions. Elle est intergénérationnelle et inclusive. En étant partenaire de plus de 30 festivals majeurs et près de 900 événements chaque année, nous favorisons l'accès à la musique et la culture. C'est assurément l'une de nos plus belles missions. »



RIFFX.FR

Rejoignez la communauté musicale de ceux qui aiment et font la musique. Au programme : actus, tremplins, jeux, concours, web radios, aide à la professionnalisation, événements, billetterie, mur du son, mise en avant de talents.

En bref

FIP TOUR

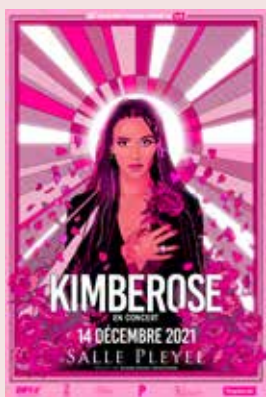
Le Crédit Mutuel est partenaire de Radio FIP qui organise le FIP Tour dans le cadre de son 50^{ème} anniversaire. Un appel à talents a été mis en place via RIFFX, la plateforme musicale du Crédit Mutuel. Les quatre gagnants se produiront en première partie des concerts FIP Tour prévus à Lille, Lyon, Bordeaux et Toulouse (un talent par ville).

OPÉRATION ÉTRENNES

Dans le cadre de son opération étrennes, le Crédit Mutuel offre une compilation musicale digitale « Noël et nous », disponible également en format CD. Un appel à talents a été lancé à cette occasion et le jeune artiste sélectionné figurera dans ce coffret aux côtés des plus grands artistes français du moment.

EN PRIME TIME

Deux rendez-vous, deux styles. D'un côté, les NRJ Music Awards - le 20 novembre dernier sur TF1 - avec une programmation internationale et fédératrice ; de l'autre, les Victoires de la Musique sur France 2 en février 2022 et une affiche ouverte sur la musique française. Rivalité ? Non, complémentarité entre ces deux événements diffusés en prime time et soutenus par le Crédit Mutuel.



Proches de vous

INNOVATION

Échange idée contre notoriété

Être une banque mutualiste, c'est aussi stimuler les idées et les initiatives. Vous avez un projet innovant ? Bienvenue chez Semeur d'innovation Crédit Mutuel !

Créer un pont entre le monde industriel, des start-up visionnaires et le grand public : c'est l'ambition de Semeur d'innovation. La démarche témoigne de la volonté du Crédit

Mutuel de soutenir des projets capables d'impulser le progrès dans des domaines chers à la banque mutualiste tels que l'environnement, la solidarité et les territoires. Pour identifier les projets

les plus audacieux et les plus prometteurs, six Fédérations du Crédit Mutuel ont organisé au printemps dernier un concours d'innovation. Les projets retenus en 1^{ère} étape ont poursuivi l'aventure accompagnés d'experts du Crédit Mutuel avant d'être soumis au vote du public et d'un jury. Les 4S Semeur d'innovation se tournent ainsi vers de jeunes pousses créatives, qu'ils soient chefs d'entreprise, associations ou particuliers, pour les aider à faire germer les idées.

À la clé, un accompagnement en cinq points : un réseau d'ambassadeurs spécialisés en innovation, répartis dans les Fédérations et formés pour conseiller les créateurs, un écosystème unique composé d'experts, start-up, élus, partenaires et acteurs publics, un appui au développement international, une filière spécialisée - Crédit Mutuel Innovation - et enfin des workshops et des événements sur les tendances de l'innovation. Autant de supports et de relais pour aider les porteurs de projets à

gagner en maturité, en reconnaissance et en légitimité.

Et les gagnants sont...

Le 10 septembre dernier, à l'issue de la première édition du concours 4S Semeur d'innovation, la Direction Régionale Bourgogne Champagne de la Fédération du Crédit Mutuel Centre Est Europe a remis le prix de meilleur projet innovant et la somme de 4 000 euros à chacun des quatre projets retenus :

- **Aux fils des Viennes**, dont l'objectif est de rendre accessible aux personnes malvoyantes la composition et les codes d'entretien d'un article textile ou de linge de maison via un QR Code,
- **Ressourcerie Végétale**, un lieu de rencontre, d'échange et de solidarité à travers la collecte et la valorisation du végétal,
- **Ville à Joie**, qui a pour mission de redonner vie aux villages de France en y organisant des tournées itinérantes multiservices,
- **MarTI Labs**, une application gratuite permettant à chacun de mesurer l'impact environnemental de sa consommation et d'apprendre à la réduire.



les4s-semeurinnovation-creditmutuel.fr