



# Rapport d'activité

## 2023

---

# Un outil puissant pour changer la société

## MENER LA RÉVOLUTION ENVIRONNEMENTALE ET SOCIÉTALE

Depuis mars 2021, la Fondation Crédit Mutuel Alliance Fédérale s'engage aux côtés de celles et ceux qui agissent pour un monde plus juste et plus durable.

Le 5 janvier 2023, Crédit Mutuel Alliance Fédérale a décidé d'aller plus loin en créant **le dividende sociétal**. Tous les ans, 15% du résultat net consolidé du groupe est dorénavant consacré au financement de la révolution environnementale et sociétale.

Grâce au dividende sociétal, ce sont donc de nouveaux moyens qui sont confiés à la fondation pour **amplifier son soutien** aux associations mobilisées sur le terrain sur les deux domaines d'action qui sont les siens : l'environnement et la solidarité sur les territoires.

## CHANGER D'ÉCHELLE POUR AGIR PLUS VITE ET PLUS FORT

En 2023, la fondation a pu renforcer son action et s'est mobilisée autour de **projets associant urgence et temps long**. La force de la Fondation Crédit Mutuel Alliance Fédérale est en effet de pouvoir répondre immédiatement aux situations de grande urgence tout

en accompagnant des projets dont les impacts se mesurent sur le long terme.

C'est ainsi, que dans un contexte inflationniste qui a brutalement renforcé les inégalités, la fondation a mis en place, dès septembre 2023, **un plan inédit de soutien aux grandes associations agissant contre la précarité alimentaire**.

**Être un partenaire dans la durée du monde associatif, acteur incontournable au service du bien commun.**

2023 a également été l'année du lancement du premier **appel à projets sur le thème de la Préservation de la nature et du vivant**. L'ancrage territorial des réseaux de Crédit Mutuel Alliance Fédérale a facilité l'identification, sur tous les territoires, des plus belles initiatives portant sur cette question : des projets innovants et ambitieux aujourd'hui soutenus par la fondation.

Ce rapport d'activité ne présente pas de manière exhaustive l'ensemble des soutiens apportés par la fondation au cours de cette année. Il a pour vocation d'illustrer son action au service d'une ambition : celle de **soutenir la révolution environnementale et sociétale et d'être un partenaire dans la durée du monde associatif**, un acteur incontournable au service du bien commun.



**Nicolas THÉRY**  
Président  
de la Fondation  
Crédit Mutuel  
Alliance Fédérale



**Daniel BAAL**  
Président  
de Crédit Mutuel  
Alliance Fédérale

## 1 / CHANGER D'ÉCHELLE POUR CHANGER LA SOCIÉTÉ

<b>Message de Christophe Salmon, Délégué général de la Fondation Crédit Mutuel Alliance Fédérale</b>	<b>4</b>
Les ambitions de la fondation	6
Les chiffres clés 2023	7
Les faits marquants 2023	8
Les mobilisations collectives	10

## 2 / DOMAINE ENVIRONNEMENT

<b>Message d'Alain Têtedoie, Président de la Commission Environnement</b>	<b>11</b>
<b>Vision panoramique Domaine Environnement</b>	<b>12</b>
<i>Soutenir la Recherche aux côtés de Gustave Roussy</i>	<b>13</b>
<i>Préserver la biodiversité</i>	<b>14</b>
<i>Aux côtés de For my Planet</i>	<b>15</b>
<i>Aux côtés de Office for Climate Education</i>	<b>16</b>
<i>Accompagner la transition du monde rural et agricole</i>	<b>17</b>
<i>Aux côtés de ETRE</i>	<b>18</b>
<i>Aux côtés de AFAC-Agroforesteries</i>	<b>19</b>
<i>Aux côtés de Centrales Villageoises</i>	<b>20</b>
<b>Appel à projets</b>	<b>21</b>
<i>En chiffres &amp; verbatim</i>	<b>22</b>
<i>Carte de France interactive</i>	<b>23</b>
<i>Tous les projets lauréats</i>	<b>24</b>
	<b>25</b>

## 3 / DOMAINE SOLIDARITÉ & TERRITOIRES

<b>Message de René Schwartz, Président de la Commission Solidarité et Territoires</b>	<b>26</b>
<b>Vision panoramique Domaine Solidarité et Territoire</b>	<b>27</b>
<i>Contribuer à l'égalité des chances des jeunes</i>	<b>28</b>
<i>Aux côtés de C' Possible</i>	<b>29</b>
<i>Aux côtés de Sport dans la Ville</i>	<b>30</b>
<i>Lutter contre la grande précarité</i>	<b>31</b>
<i>Aux côtés de Réseau Eco habitat</i>	<b>32</b>
<i>Aux côtés de l'Agence du Don en Nature</i>	<b>33</b>
<i>Favoriser l'accès de tous à la culture</i>	<b>34</b>
<i>Aux côtés de l'Académie Jarrousky</i>	<b>35</b>
<i>Aux côtés du Paris Mozart Orchestra</i>	<b>36</b>
	<b>37</b>
	<b>38</b>

## Perspectives

39



1

# Changer d'échelle pour changer la société





## Christophe SALMON Délégué général de la Fondation Crédit Mutuel Alliance Fédérale

« Depuis sa création, la Fondation Crédit Mutuel Alliance Fédérale, déploie son action autour d'une double ambition : développer une vraie relation partenariale avec les associations qu'elle accompagne et agir au service de tous les territoires.

Devenir un partenaire des associations, c'est **aller au-delà du rôle de financeur de projets**. C'est être aux côtés du monde associatif, l'accompagner dans son développement, lui donner les moyens de se structurer et de monter en compétences. C'est aussi construire ensemble et développer des projets communs, fruits d'une réflexion collective. C'est dans ce sillon que se sont inscrits de nombreux soutiens dont le **projet Croix-Rouge Mobilités**, un programme qui vise à assurer des services de mobilité durable au profit des personnes isolées et vulnérables. Plusieurs mois de travail en co-construction avec les équipes de la Croix-Rouge ont permis le lancement de ce projet qui, désormais, entre dans sa phase de déploiement.

C'est également dans cet esprit que la fondation a organisé en 2023 ses **premières assises**, événement au cours duquel ont été

réunis près de 50 dirigeants du monde associatif qui ont pu ainsi se rencontrer, échanger et développer de nouveaux projets.

En complétant le maillage d'une solidarité portée sur les territoires par les réseaux et filiales de Crédit Mutuel Alliance Fédérale, la fondation veille également à ce que **son action profite à l'ensemble des territoires**. Un exemple parmi d'autres : le soutien apporté par la fondation

à Sport dans la Ville permettra à cette association de créer, dans les 5 années à venir, 50 terrains de sport partout en France pour faciliter l'inclusion des jeunes des quartiers prioritaires grâce au sport.

Enfin, le lancement d'un appel à projets sur le thème de la **Préservation de la biodiversité** a permis

d'accompagner 36 associations réparties sur l'ensemble des territoires et de traiter cette question dans toutes ses dimensions.

**L'année 2023 marque donc une nouvelle étape** dans le développement de la fondation dont l'ambition est d'être toujours plus au service de ceux qui agissent pour un monde plus juste et plus durable. »

---

**Devenir un  
partenaire des  
associations c'est  
aussi construire  
ensemble et  
développer des  
projets communs.**

---

# Une ambition renforcée... Mener la révolution environnementale et sociétale

Une mission : soutenir le développement du monde associatif, acteur d'une société plus juste et plus durable.

## NOTRE MOTEUR : L'EFFET DÉMULTIPLICATEUR

La fondation cherche à offrir de nouvelles possibilités d'action aux associations en soutenant des projets nationaux au déploiement multi-local.

## PRIORITÉ À L'ACTION !

Pour **l'environnement** et pour **la solidarité**.  
Sans oublier les problématiques transverses comme la transition écologique solidaire.

## ENSEMBLE, ÉCOUTER ET AGIR !

Inscrite dans la lignée de la raison d'être du groupe, la Fondation Crédit Mutuel Alliance Fédérale est un partenaire solide, proche et attentif des associations qu'elle soutient. Elle s'engage dans le temps pour accompagner leur développement, leur renforcement et leur prise d'autonomie. Présente et exigeante, la fondation est partie prenante des projets qu'elle soutient et est déterminée à en suivre l'avancée concrète et à en mesurer les impacts.

## POUR TOUS LES TERRITOIRES !

La fondation soutient des projets nationaux au déploiement multi-local. Elle fédère autour de ses actions l'ensemble des entités du groupe et porte une ambition commune en accompagnant de grandes initiatives philanthropiques et des projets innovants. Son action complète l'implication historique des réseaux et filiales qui, au plus près des territoires, soutiennent le monde associatif et les acteurs de l'intérêt général.

## DES MODES D'AGIR PROPRES AU MUTUALISME

Ils font de notre fondation, une fondation singulière, déterminée à accompagner et à soutenir un monde associatif, qui chaque jour, contribue à l'émergence d'une société plus juste et plus durable.

L'engagement dans la durée

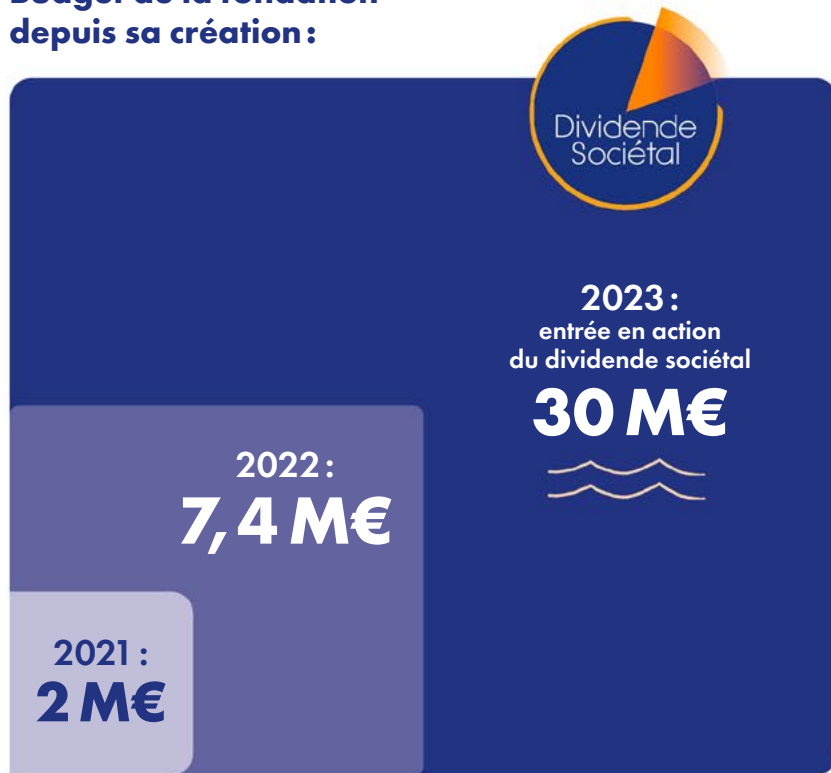
L'implication du collectif

La co-construction des projets accompagnés



# Nos performances financières au service de l'utilité collective

Budget de la fondation depuis sa création :



## ENVIRONNEMENT

Chiffres depuis la création de la fondation



## SOLIDARITÉ & TERRITOIRES

Chiffres depuis la création de la fondation





# Une année de transformation

## RÉPONDRE PLUS VITE ET PLUS FORT À L'URGENCE CLIMATIQUE ET À L'URGENCE SOCIALE

En 2021 au lendemain de la crise sanitaire, la Fondation Crédit Mutuel Alliance Fédérale voyait le jour autour de deux axes: l'environnement et la solidarité sur les territoires.

**Un an après sa création, elle avait déjà alloué 6,5 millions d'euros pour soutenir une cinquantaine de projets au profit de 25 000 bénéficiaires, dont 10 000 jeunes.**

En 2023, face à la multiplication et à l'amplification des crises, la fondation décide de multiplier ses moyens, ses forces et ses actions pour soutenir la montée en puissance des associations sur le terrain.



Dividende Sociétal

## RENFORCER NOTRE POUVOIR D'AGIR AVEC LE DIVIDENDE SOCIÉTAL

Une première dans le monde de la finance ! Le 5 janvier 2023, Crédit Mutuel Alliance Fédérale lance un dispositif unique de partage de la valeur: le dividende sociétal. **Chaque année, 15% du résultat net consolidé du groupe est consacré au financement de projets de transformation environnementale et solidaire.** Un engagement sans précédent estimé à près de 3 milliards d'euros à l'horizon du plan stratégique 2024-2027 Ensemble Performant Solidaire de Crédit Mutuel Alliance Fédérale.

## LE PLAN PRÉCARITÉ: 17,5 M€ POUR RÉPONDRE À L'APPEL AU SECOURS DES SOLIDARITÉS

En réponse aux appels lancés par Patrice Douret, président des Restos du Cœur, et de la ministre des Solidarités aux acteurs du monde économique face à la montée de la précarité et de l'inflation alimentaire, la fondation fait un don total de **17,5 millions d'euros** aux Banques Alimentaires, aux Restos du cœur et à la Croix-Rouge française. Un soutien exceptionnel rendu possible par le dispositif du dividende sociétal.

**5 M€**  
pour plus de **6 000 associations d'aide alimentaire de proximité** accompagnées, partout en France, par les Banques Alimentaires.

**5 M€**  
pour les **Restos du Cœur** face à une hausse sans précédent de leur fréquentation (+22% de personnes accueillies, +25% de contacts sur leurs activités de rue, et +16% de bébés, par rapport à la même période l'année dernière).

**7,5 M€**  
pour la **Croix-Rouge française** pour étendre significativement, au cours des 3 prochaines années, sa présence dans les zones rurales les moins accessibles, et répondre aux besoins de solidarité.

« Grand partenaire du monde associatif, Crédit Mutuel Alliance Fédérale ne pouvait pas laisser sans réponse le cri d'alarme des organisations d'aide alimentaire. »

**Daniel BAAL**  
**Président de Crédit Mutuel Alliance Fédérale**



## LANCER DE NOUVELLES MODALITÉS D'ACTION AVEC LES APPELS À PROJETS !

S'investir et agir passe désormais pour la fondation par la création de ses propres appels à projets. En 2023, elle lance un appel à tous les porteurs de projet en faveur de la préservation de la nature et du vivant partout en France métropolitaine et outre-mer. Au total **285 candidatures** reçues, **36 initiatives retenues** et une enveloppe de soutien revalorisée de **2 à 2,5 millions d'euros**.

Loin de s'arrêter là, en fin d'année c'est un nouvel appel à projets en faveur de l'insertion des jeunes en situation de handicap qui est lancé.



Voir le film ▶



## RASSEMBLER UNE COMMUNAUTÉ D'ACTEURS DE TERRAIN

Voir le film ▶



Une cinquantaine de dirigeants du monde associatif se sont réunis autour de la thématique "défis et besoins des structures d'intérêt général".

Consciente que les besoins des associations dépassent les seuls moyens financiers et que le réseau est essentiel pour se développer et se renforcer, la fondation s'engage à rendre possible la rencontre et la collaboration entre les acteurs du monde associatif qu'elle soutient. En 2023, elle organise ses premières assises. Une cinquantaine de dirigeants du monde

associatif se sont ainsi réunis autour de la thématique "défis et besoins des structures d'intérêt général".

**Un évènement qui pose la première pierre d'une communauté d'entraide et de collaboration au sein de la fondation.**

« C'est particulièrement précieux pour nous de voir une fondation prendre une telle direction et d'assumer les ambitions comme les risques qui vont avec. »

### Témoignages des participants aux assises

« Merci pour votre qualité d'écoute. Placer la relation de confiance et la co-construction dans le processus, cela donne de l'élan et conforte. »

« C'était précieux pour nous, associations, de créer ce lien, d'avoir cet espace d'expression de nos besoins et à ce titre de poser la première pierre de ce qui deviendra bientôt la communauté de la fondation ! »

« Je crois vraiment que cela a été enthousiasmant et marquant pour les personnes qui ont participé, et cela nous donne plein d'idées pour la suite... »

# Une nouvelle année de mobilisation collective

L'engagement de la fondation, c'est avant tout celui des hommes et des femmes de Crédit Mutuel Alliance Fédérale. Un investissement qui va bien au-delà des actions de la fondation. Cette année encore, salariés et élus mutualistes se sont mobilisés au profit des associations soutenues par la fondation.

## LA COLLECTE DES PÈRES NOËL VERTS

Cette année encore plus de **450** caisses de Crédit Mutuel, d'agences CIC et de filiales de Crédit Mutuel Alliance Fédérale étaient au rendez-vous de la Campagne des Pères Noël Verts du Secours populaire français.



**+ de 5 000**  
jouets neufs  
pour les enfants



Voir le film ▶

## WORLD CLEANUP DAY 2023!

Plus de 2 000 Optimistes Actifs en France, en Allemagne, en Belgique et au Luxembourg se sont unis pour notre belle planète. Une mobilisation record cette année!

### UNE MOBILISATION QUI APPELLE AU DON!

Pour récompenser cette action de mobilisation collective, la Fondation Crédit Mutuel Alliance Fédérale s'est engagée à faire un don de **190 000€**:

- **10 000€** seront alloués à l'association World Cleanup Day - France,
- **180 000€** iront à l'Association MerTerre, qui lutte contre la prolifération des déchets sauvages et marins.



## CHALLENGE ATHLÉ CONNECTÉ 2023

**7 313 participants** issus de **68 entités** de Crédit Mutuel Alliance Fédérale ont parcouru 262 700 km en 2 semaines au profit de l'association Sport dans la Ville.

Voir le film ▶

**200 000 €**  
reversés par  
la fondation



# 2

## Domaine Environnement

—  
Ensemble, œuvrons  
pour un monde plus durable



## **Alain TÊTEDOIE** **Président de la Commission Environnement**

« Aux côtés de l'équipe opérationnelle de la fondation, la Commission Environnement vient arbitrer et challenger les dossiers qui sont instruits par celle-ci. Après deux années de recul, nous constatons avec satisfaction et fierté que la fondation creuse progressivement son sillon comme l'un des acteurs incontournables du mécénat en faveur d'actions concrètes sur la conservation du bien commun, de l'environnement et de la biodiversité. »



# 44

## **NOUVELLES ASSOCIATIONS SOUTENUES EN 2023 :**

**36 LAURÉATS**  
de l'appel à projets



- Mountain Wilderness
- Forêts en vie
- Réseau CIVAM
- Afac-agroforesteries
- Centrales Villageoises
- ETRE
- Office for Climate Education (OCE)
- MerTerre



# DOMAINE ENVIRONNEMENT

Protéger notre santé et celle de la planète et assurer un meilleur avenir pour les générations futures.

## Préserver la biodiversité



## Accompagner la transition du monde rural et agricole



## Soutenir la recherche en lien avec les impacts de l'environnement sur la santé



À FIN 2022 :  
**21**  
associations  
accompagnées

À FIN 2023 :  
**65**  
associations  
accompagnées

À FIN 2022 :  
budget de  
**4,3 M€**  
depuis la création  
de la fondation

À FIN 2023 :  
budget de  
**11,5 M€**  
depuis la création de la fondation

# Soutenir la recherche en lien avec les impacts de l'environnement sur la santé

Ils agissent, nous les soutenons.



**Manon VIROT**  
Membre de la Commission Environnement

« Face aux enjeux du changement climatique, la santé environnementale est un domaine de recherche en plein développement. La fondation a ainsi choisi de financer directement des projets de recherche, afin de limiter les impacts négatifs de l'environnement sur la santé humaine. En plus du soutien historique à l'institut Gustave Roussy sur le mélanome, les projets retenus portent sur la prolifération des algues, les maladies tropicales, les perturbateurs endocriniens, les maladies cardiovasculaires ou encore les emballages alimentaires. La santé est notre bien le plus précieux et le changement climatique est le défi du siècle. C'est ainsi une fierté de participer à cette démarche de mécénat. »

## Aux côtés de



Premier centre européen de lutte contre le cancer, Gustave Roussy est un institut de soins, de recherche et d'enseignement, qui prend en charge des patients atteints de tout type de cancer, à tout âge de la vie. Son expertise des cancers rares et des tumeurs complexes est internationalement reconnue.



### SOUTIEN DE LA FONDATION :



Crédit Mutuel Alliance Fédérale est un mécène de l'équipe de recherche de l'Institut Gustave Roussy sur le traitement du mélanome depuis plus de 10 ans. Par son action, la fondation soutient l'équipe de chercheurs et de soignants du Professeur Caroline Robert dont les recherches portent sur le mélanome.

### UNE ACTION ANCRÉE SUR LE TERRITOIRE

● Aujourd'hui



### UN SOUTIEN DANS LA DURÉE





# Préserver la biodiversité sous toutes ses formes sur tous nos territoires

Ils agissent, nous les soutenons.



**Fabienne RIGAUT**  
Membre de la  
Commission  
Environnement

« Agir pour préserver notre environnement engage chacun d'entre nous à des gestes quotidiens respectueux de la faune, de la flore, de la nature qui nous entoure. C'est aussi en adoptant des réflexes éco-responsables, lors de nos achats, dans le tri de nos déchets... que l'on contribuera à protéger la biodiversité. Il y a urgence à agir individuellement, collectivement pour notre planète. Les engagements et actions de la Fondation Crédit Mutuel Alliance Fédérale sont une formidable contribution pour la préservation de la biodiversité sur le territoire et nous donnent un élan d'optimisme sur l'avenir. »



## Préserver et protéger le milieu naturel de la montagne.

**Notre action :** accompagner l'association Mountain Wilderness dans le projet Montagne en transition (MET). La campagne MET vise à : repenser nos modes de vie dans les territoires de montagne et faciliter la mise en œuvre de projets systémiques de changement, grâce à l'apport d'une expertise montagne 360°.



## Lutter contre la pollution et les déchets sauvages et marins.

**Notre action :** accompagner MerTerre dans le développement des deux projets phare de l'association : la plateforme Zéro Déchet Sauvage et Le programme Adopt'1 Spot.



## Donner aux adolescents des clés pour affronter les défis écologiques et sociaux de notre époque.

**Notre action :** accompagner l'essaimage du programme pédagogique For My Planet à travers la France.



## Accompagner les enseignants et les systèmes éducatifs afin de promouvoir l'éducation au changement climatique.

**Notre action :** accompagner l'Office for Climate Education dans son développement global sur le territoire français.



## Préserver les forêts, favoriser la transmission de savoir-faire et promouvoir une filière forêt-bois respectueuse des écosystèmes.

**Notre action :** accompagner Forêts en Vie dans son action en faveur de la préservation des forêts notamment le déploiement du bail forestier auprès d'un grand nombre de propriétaires et accompagner les porteurs de projet dans la mise en œuvre de leur projet forestier.



## Fédérer les communautés soucieuses de préserver et de développer les connaissances dans les domaines des sciences, de l'atmosphère et du climat.

**Notre action :** accompagner Météo et Climat à la diffusion des connaissances scientifiques afin que l'ensemble des acteurs de la société appréhendent mieux les enjeux de la météorologie et du réchauffement climatique.

## Aux côtés de



L'association For My Planet se mobilise depuis 2018 avec l'objectif de donner des clés et des moyens aux adolescents « Sentinelles » pour affronter les défis écologiques et sociaux de notre époque et les mettre en action. L'association a 3 objectifs : protéger, agir et partager.



**Alice KHELIFA**  
Directrice de  
l'association  
For My Planet

« For My Planet donne aux adolescents les moyens d'agir, de comprendre l'environnement et de prendre la parole, dans un contexte de crise climatique et sociale, créant ainsi un mouvement intergénérationnel et un projet de société transformateur innovant et enthousiasmant. »

### SOUTIEN DE LA FONDATION :



Accompagner l'essaimage du programme pédagogique For My Planet à travers la France à raison de 2 à 3 collèges par an.

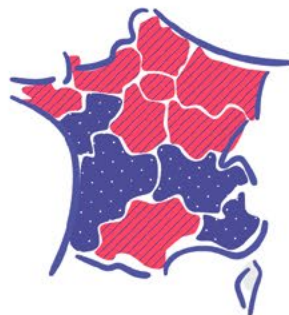
**2023-2024 → 6 collèges  
= 60 sentinelles**

**2024 - 2025 → 8 collèges  
= 80 sentinelles**

**2025 - 2026 → 10 collèges  
= 100 sentinelles**

### UNE ACTION ANCRÉE SUR LE TERRITOIRE

- Aujourd'hui
- Demain



### UN SOUTIEN DANS LA DURÉE

2022

> 2023

> 2024

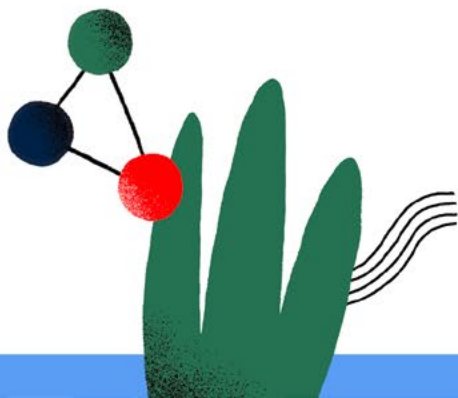
> 2025



## Aux côtés de



85% des enseignants considèrent qu'il est essentiel d'éduquer au changement climatique, mais moins de 30% se sentent légitimes à le faire. Créée en 2018, l'Office for Climate Education (OCE) est une fondation sous l'égide de la Fondation la Main à la pâte et un centre de catégorie 2 de l'UNESCO (établissement d'excellence qui, grâce à son expertise, contribue à la mise en œuvre des programmes de l'UNESCO). Elle accompagne les enseignants et les systèmes éducatifs afin de promouvoir l'éducation au changement climatique.



### SOUTIEN DE LA FONDATION :



sur 5 ans

→ 4 à 5 ETP\*

- 10 000 cadres éducatifs formés
- 200 000 enseignants sensibilisés
- 6 millions de jeunes informés

\*ETP: Equivalent Temps Plein

### UNE ACTION ANCRÉE SUR LE TERRITOIRE

● Aujourd'hui



### UN SOUTIEN DANS LA DURÉE



# Accompagner la transition du monde rural et agricole

Ils agissent, nous les soutenons.



**Philippe POIRÉ**  
Membre de la  
Commission  
Environnement

« Nous souhaitons soutenir toutes les initiatives en faveur d'une meilleure prise en compte de la biodiversité et de l'environnement dans les pratiques agricoles. Pour ce faire, nous croyons dans la complémentarité des solutions et des initiatives, l'objectif étant de faire avancer la prise de conscience et ensuite d'élaborer des réponses concrètes et efficaces le tout dans la concertation. »



**FERMES D'AVENIR**  
GroupeSOS

**Former, accompagner et outiller les porteurs de projets agro-écologiques.**

**Notre action :** soutenir Fermes d'avenir dans le développement de nouvelles formations et actions de sensibilisation.



**Fédérer les agriculteurs et favoriser les échanges de pratiques autour de la transition écologique.**

**Notre action :** soutenir le réseau CIVAM dans la réalisation de ses 5 missions soutenues : agriculture paysanne, alimentation, accueil et échange dans les fermes, installation et transmission, femmes et milieu rural.



**Former les jeunes de 16 à 25 ans aux métiers verts et verdissants, pour les insérer dans l'emploi et accélérer la transition écologique.**

**Notre action :** accompagner le Réseau Etre dans la structuration de son organisation et dans le développement de 3 nouvelles écoles.



**Promouvoir, accompagner et mettre en œuvre des politiques globales de développement de l'arbre hors-forêt sur tous les territoires.**

**Notre action :** accompagner l'Afac-Agroforesteries dans son projet destiné à stopper l'érosion des haies et changer d'échelle en restaurant l'ensemble du maillage français en le doublant d'ici 2050.



**Encourager la création de coopératives locales de production d'énergie renouvelable.**

**Notre action :** soutenir le développement et essaimage du modèle des Centrales Villageoises.





## Aux côtés de



Chaque année en France plus de 100 000 jeunes sortent du système scolaire sans aucun diplôme. En même temps, la transition écologique se développe et les métiers afférents sont en plein essor.

Les écoles ETRE, Écoles de la Transition Écologique, se sont créées pour faire de ce double défi un atout : construire un parcours de formation adapté aux jeunes qui décrochent du système scolaire conventionnel, tout en accélérant la transition écologique par le biais des métiers et des compétences.

Depuis 2022, 19 écoles ont formé 500 jeunes NEETs (ni en études, ni en emploi, ni en formation).

### SOUTIEN DE LA FONDATION :



- Consolidation de **3** écoles (Sarcelles, Loubieng et Alenya)
- Structuration du réseau national

### UNE ACTION ANCRÉE SUR LE TERRITOIRE

● Aujourd'hui



### UN SOUTIEN DANS LA DURÉE

2023

> 2024

> 2025



**Frédéric MATHIS**  
Directeur Réseau Écoles ETRE

« Les écoles ETRE travaillent à concilier les enjeux de fin du monde et les enjeux de fin du mois, sans oublier le moi. Développer la confiance par la pratique, ça permet de se reconstruire pour bâtir un avenir meilleur. »

## Aux côtés de



Le réseau Afac-Agroforesteries accompagne les agriculteurs et les collectivités pour la plantation, la préservation et la restauration des haies. Le Label Haies qu'elle a mis en place est présent aujourd'hui sur 50 territoires. Il garantit la gestion durable des haies et permet de transmettre le savoir-faire sur la gestion des haies.

### SOUTIEN DE LA FONDATION :



Accompagner le projet destiné à stopper l'érosion des haies et à restaurer l'ensemble du maillage français.

### UNE ACTION ANCRÉE SUR LE TERRITOIRE

● Aujourd'hui



### UN SOUTIEN DANS LA DURÉE

2023

> 2024

> 2025



**Philippe HIROU**  
Président de l'Afac-Agroforesteries

« Parce qu'il n'y aura plus demain d'agriculture sans arbre, l'enjeu de préserver les haies est très grand, alors même que le rythme de disparition de leur linéaire a doublé avec 23 500 km/an. Le devoir de réussir une reconquête de la haie est une impérieuse nécessité. Pour cela, nous mettons tout en œuvre pour passer de l'entretien dégradant et coûteux des haies à leur gestion durable et rémunératrice pour les agriculteurs et pourvoyeuse d'aménités pour les territoires. »



## Aux côtés de



L'association des Centrales Villageoises a pour objectif d'agir concrètement en faveur de la transition énergétique à l'échelle locale en associant citoyens, collectivités et entreprises locales dans des sociétés coopératives (appelées Centrales Villageoises) qui vont investir ensemble dans des projets de production d'énergie renouvelable.

### SOUTIEN DE LA FONDATION :

Accompagner les Centrales Villageoises dans leur démarche de montée en puissance de leur modèle, via l'essaimage sur de nouveaux territoires, l'augmentation de la taille des projets portés par les collectifs et la diversification des projets.

**+ 70%** de territoires impliqués  
à l'horizon 3 ans

### UNE ACTION ANCRÉE SUR LE TERRITOIRE

● Aujourd'hui



### UN SOUTIEN DANS LA DURÉE

2023

> 2024

> 2025



**Martine AUGIS CHAMOURIN, Présidente des Centrales Villageoises du Pays du Saintois (Meurthe-et-Moselle) et Loïc VAUTRIN, Membre du Conseil de Gestion**

« Regroupant des citoyens désireux d'agir face au changement climatique, les Centrales Villageoises du Pays du Saintois ont trouvé, avec l'association des Centrales Villageoises, le modèle et le cadre répondant aux besoins du projet en émergence sur le territoire du Saintois. Nous nous sommes reconnus dans les valeurs éthiques défendues par l'association ainsi que les principes de gouvernance garantissant l'intérêt collectif. Le point fort du réseau ? Des outils mutualisés, des experts en support qui répondent aux collectifs citoyens et un retour d'expérience des autres collectifs. »

# Un premier appel à projets

## La préservation de la nature et du vivant

### Nicolas THÉRY Président de la Fondation Crédit Mutuel Alliance Fédérale

« Préserver la biodiversité n'est plus une option face au dérèglement climatique: nous n'avons pas d'autre choix que d'accélérer. C'est ce qui a motivé la décision de la Fondation Crédit Mutuel Alliance Fédérale d'organiser ce premier appel à projets sur la thématique de la biodiversité. Constaté la formidable dynamique associative, scientifique et entrepreneuriale qui existe dans les territoires a conforté notre décision. Grâce au dividende sociétal, nous allons pouvoir accompagner et soutenir financièrement 36 structures partout en France. Une étape supplémentaire qui vient renforcer notre engagement pour préserver la biodiversité. »

### L'URGENCE D'AGIR

Sur **8 millions** d'espèces animales et végétales estimées sur Terre **1 million** sont désormais menacées d'extinction

**17,8%** des espèces présentes en France sont menacées d'extinction

Près de **75%** des milieux terrestres et **40%** des écosystèmes marins mondiaux sont fortement dégradés

**100 à 300 millions** de personnes seraient exposées à un risque accru d'inondations et d'ouragans en raison de la perte d'habitats côtiers

### AGIR AU NIVEAU LOCAL POUR UN IMPACT GLOBAL

À travers cet appel à projets, la fondation a souhaité soutenir des projets locaux de préservation des écosystèmes et de la biodiversité partout en France métropolitaine et outre-mer.

Un soutien pouvant aller jusqu'à trois ans, réservés exclusivement à des organismes à but non lucratif (associations, fonds de dotation, fondations) et pouvant financer des frais de fonctionnement du projet ou de la structure portant ce projet.

### UN CAHIER DES CHARGES EXIGEANT

- ☑ Être d'intérêt général et éligible au mécénat (articles 200 et 238 b du code général des impôts)
- ☑ Répartition géographique des projets
- ☑ Diversité des écosystèmes concernés
- ☑ Implication ou la consultation des acteurs du territoire
- ☑ Maintien à long terme des effets ou des actions
- ☑ Bénéfices environnementaux et sociaux associés
- ☑ Importance de la dynamique créée par le projet localement

### CALENDRIER

**14 AVRIL:**  
lancement de l'appel à projets

**14 JUIN:**  
date limite de dépôt des projets

**26 SEPTEMBRE:**  
jury final

**10 OCTOBRE:**  
annonce des résultats

Restauration  
d'écosystèmes  
marins, ultramarins  
et/ou des zones  
humides terrestres :

**10**  
projets

Conservation  
de la faune  
sauvage et de  
son habitat :

**10**  
projets

Protection du  
patrimoine forestier  
et agro-forestier :

**6**  
projets

Accompagnement  
du monde agricole  
à la préservation  
des sols :

**4**  
projets

Maintien de la  
biodiversité en milieu  
urbain :

**4**  
projets

Préservation  
d'écosystèmes de  
haute altitude :

**2**  
projets



**Luc CHAFFAROD**  
**Membre de la Commission Environnement**

« Si je vous dis "Mont-Blanc", vous situez sans problème le lieu, maintenant si je vous dis "CREA Mont-Blanc" (Centre de Recherche Sur les Écosystèmes d'Altitude), cela dira peut-être quelque chose aux initiés, mais la très grande majorité des personnes ne connaîtra pas. Et pourtant le CREA est une ONG scientifique reconnue par les Nations Unies, sa mission est d'explorer l'impact du changement climatique sur la biodiversité et de partager ces connaissances avec les décideurs et les citoyens. Le CREA fait partie des lauréats de l'appel à projets sur la biodiversité de la Fondation Crédit Mutuel Alliance Fédérale pour son projet HerbiLand. La participation de la fondation viendra compléter les financements des collectivités (Europe, régions AURA, PACA) et la Fondation Alpes Sauvages. L'approche d'HerbiLand est de prendre en considération l'ensemble des interactions entre trois espèces d'ongulés sauvages (chamois, bouquetin, cerf), deux espèces d'ongulés domestiques (mouton, vache) et les humains, dans le cadre de leurs utilisations respectives d'espaces clés et en forte évolution que sont les milieux de montagne situés au-dessus de la limite de la forêt (landes et pelouses alpines). Cette étude a lieu sur trois massifs : celui du Mont-Blanc, celui des Bauges en Savoie et celui de Belledonne en Isère. Alors si vous êtes gestionnaires, éleveurs, chasseurs, randonneurs de l'un de ces trois massifs vous pouvez devenir un observateur privilégié de ce projet. »

# 36 projets lauréats et 2,5 millions d'euros pour la protection de la biodiversité en France

Après un processus de sélection minutieux qui a associé élus mutualistes, salariés de Crédit Mutuel Alliance Fédérale et experts externes en matière de biodiversité, 36 projets sur les 285 présentés ont été retenus. Grâce au dividende sociétal, 2,5 millions d'euros sont mobilisés pour accompagner leurs projets partout en France et protéger les écosystèmes.

**Un appel à projets qui a mobilisé l'ensemble des entités du groupe partout en France. Les caisses locales du Crédit Mutuel, les agences CIC ainsi que les filiales de Crédit Mutuel Alliance Fédérale.**



Si votre navigateur ne vous permet pas de visualiser les informations, passez à la page suivante qui contient le tableau des 36 projets en détail.



Ville + n° département	Structure porteuse	Typologie de projet
Reyrieux (01)	Prenons Racine	Protection du patrimoine forestier et agro-forestier
Lablachère (07)	Terre & Humanisme	Accompagnement du monde agricole à la préservation des sols
Salles sur l'Hers (11)	Nature En Jeux	Restauration d'écosystèmes marins, ultramarins et/ou des zones humides terrestres
Palmas-d'Aveyron (12)	LPO Occitanie Délégation Territoriale Aveyron	Préservation écosystèmes de haute altitude
Arlès (13)	Fondation Tour du Valat	Restauration d'écosystèmes marins, ultramarins et/ou des zones humides terrestres
Marseille (13)	1 Déchet Par Jour	Maintien de la biodiversité en milieu urbain
Marseille (13)	Septentrion Environnement	Restauration d'écosystèmes marins, ultramarins et/ou des zones humides terrestres
Gueret (23)	L'ESCURO - CPIE des Pays Creusois	Protection du patrimoine forestier et agro-forestier
Aouste-sur-Sye (26)	Groupe de recherche et de protection des libellules SYMPETRUM	Conservation de la faune sauvage et de son habitat
La Bégude de Mazenc (26)	L'hirondelle aux champs	Accompagnement du monde agricole à la préservation des sols
Tremblay-les-Villages (28)	Grâce au jardin	Accompagnement du monde agricole à la préservation des sols
Toulouse (31)	Champ d'actions	Restauration d'écosystèmes marins, ultramarins et/ou des zones humides terrestres
Toulouse (31)	Les Agribains	Accompagnement du monde agricole à la préservation des sols
Labarthe sur Lèze (31)	Labo Binette	Maintien de la biodiversité en milieu urbain
Montpellier (34)	Envol Vert	Protection du patrimoine forestier et agro-forestier
Montpellier (34)	Oasis Citadine	Maintien de la biodiversité en milieu urbain
Tremblay-les-Villages (38)	Conservatoire des Espaces Naturels d'Isère	Restauration d'écosystèmes marins, ultramarins et/ou des zones humides terrestres
Veranne (42)	ROBIN du BOIS	Protection du patrimoine forestier et agro-forestier
Auray (56)	Les Iles du Ponant	Conservation de la faune sauvage et de son habitat
Lille (59)	Nord Nature Chico Mendès	Protection du patrimoine forestier et agro-forestier
Lille (59)	Planteurs Volontaires	Protection du patrimoine forestier et agro-forestier
Lestrem (62)	Lestrem Nature	Conservation de la faune sauvage et de son habitat

Biarritz (64)	Surfrider Foundation	Restauration d'écosystèmes marins, ultramarins et/ou des zones humides terrestres
La Petite Pierre (67)	Parc Naturel Régional des Vosges du Nord	Conservation de la faune sauvage et de son habitat
Cernay (68)	Conservatoire des Sites Alsaciens	Restauration d'écosystèmes marins, ultramarins et/ou des zones humides terrestres
Lyon (69)	LPO AURA - Auvergne Rhône-Alpes	Conservation de la faune sauve et de son habitat
Chamonix Mont-Blanc (74)	Centre de Recherches sur les Écosystèmes d'Altitude (CREA Mont-Blanc)	Préservation écosystèmes de haute altitude
Paris (75)	SNPN - Société Nationale de Protection de la Nature	Restauration d'écosystèmes marins, ultramarins et/ou des zones humides terrestres
Allouville Bellefosse (76)	CHENE - Centre d'Hébergement et d'Etude sur la Nature et l'Environnement	Conservation de la faune sauvage et de son habitat
Rouen (76)	Agence Normande de la Biodiversité et du Développement Durable	Conservation de la faune sauvage et de son habitat
Niort (79)	GODS - Groupe Ornithologique des Deux Sèvres	Conservation de la faune sauvage et de son habitat
Carnoules (83)	Station d'Observation et de Protection des Tortues et de leurs Milieux (SOPTOM)	Conservation de la faune sauvage et de son habitat
L'Île-Saint-Denis (93)	Halage	Maintien de la biodiversité en milieu urbain
Case-Pilote (97)	L'ASSO-MER	Restauration d'écosystèmes marins, ultramarins et/ou des zones humides terrestres
Cayenne (97)	Trans Océans Tortues Marines (TOTM)	Conservation de la faune sauvage et de son habitat
Fort-de-France (97)	Fédération départe. des asso. agréés de pêche et de protection du milieu aquatique de Martinique FDAAPPMA	Restauration d'écosystèmes marins, ultramarins et/ou des zones humides terrestres

3



# Domaine Solidarité & Territoires



Ensemble, œuvrons  
pour un monde plus juste





## **René SCHWARTZ** **Président de la Commission Solidarité et Territoires**

« Deux années seulement après sa création, grâce à l'engagement et au dynamisme de son équipe opérationnelle mais aussi grâce au soutien de l'ensemble des élus mutualistes et des salariés du groupe, la Fondation Crédit Mutuel Alliance Fédérale est devenue un acteur remarqué du monde philanthropique.

De nombreuses actions concrètes ont été menées sur l'ensemble du territoire national et récemment encore via l'appel à projets lancé fin d'année 2023 sur la question de l'inclusion des jeunes en situation de handicap. Je suis heureux et fier de présider la Commission Solidarité et Territoires qui réalise un travail remarquable et n'hésite pas à proposer au Comité exécutif de prendre des décisions courageuses sur des sujets difficiles. »

# 12

## **NOUVELLES ASSOCIATIONS SOUTENUES EN 2023 !**

- La Cimade
- Apprentis d'Auteuil
- La Cravate Solidaire
- 60 000 rebonds
- Paris Mozart Orchestra
- Sport dans la Ville
- Croix-Rouge française
- Destin Commun
- Agence du Don en Nature
- C'Possible
- Réseau Éco-Habitat
- Habitat & Humanisme
- Emmaüs France





# SOLIDARITÉ ET TERRITOIRES

Contribuer  
à un développement inclusif  
des territoires et favoriser  
le vivre-ensemble  
et la cohésion sociale.



Favoriser l'accès  
de tous à la culture



Soutenir l'égalité  
des chances des jeunes



Lutter contre la grande  
précarité et l'exclusion



**12**  
nouvelles  
associations  
soutenues

À FIN 2022 :  
**25**  
associations  
accompagnées

À FIN 2023 :  
**37**  
associations  
accompagnées

À FIN 2022 :  
budget de  
**5 M€**  
depuis la création  
de la fondation

À FIN 2023 :  
budget de  
**27,3 M€**  
depuis la création de la fondation  
(soit + 23,3 M€)

# Contribuer à l'égalité des chances des jeunes partout en France

Ils agissent, nous les soutenons.



**Pascale RUQUET**  
Membre de la  
Commission  
Solidarité  
et Territoires

« Il est de notre devoir, en tant que citoyens, de contribuer à la construction d'une société plus juste. Participer à des projets pour l'égalité des chances des jeunes est une manière concrète d'assumer cette responsabilité ».



## CHAPITRE 2

### Agir pour l'insertion sociale et professionnelle des jeunes en situation de vulnérabilité

**Notre action:** accompagner Chapitre 2 dans le développement de ses activités et le renforcement de son organisation.

## FRATRIES

### Favoriser l'inclusion des jeunes en situation de handicap mental ou cognitif dans des espaces de co-living

**Notre action:** accompagner l'ouverture de nouvelles maisons de colocation et l'essaimage sur de nouveaux territoires.



### Lutter contre le décrochage scolaire et faciliter l'insertion sociale et professionnelle des jeunes

**Notre action:** accompagner le déploiement de l'association dans les lycées professionnels et technologiques sur de nouveaux territoires.



### Faire du sport un facteur d'inclusion sociale et professionnelle

**Notre action:** accompagner Sport dans la Ville dans la mise en œuvre du programme L dans la Ville et l'ouverture de nouveaux terrains de sport en France.



## Aux côtés de



Les jeunes des lycées professionnels ont 4 fois plus de risque de décrocher que les jeunes des filières générales. C'Possible déploie des actions d'accompagnement collectives et individuelles des jeunes pour faciliter leur insertion sociale et professionnelle et créer des passerelles entre les mondes éducatifs et les acteurs économiques locaux.



### SOUTIEN DE LA FONDATION :



#### Pendant 3 ans :

- + 1 ou 2 régions par an
- + 6 à 10 lycées par an
- + 37 000 lycéens à l'horizon 2030

### UNE ACTION ANCRÉE SUR LE TERRITOIRE

- Aujourd'hui
- Demain



### UN SOUTIEN DANS LA DURÉE

2023 > 2024 > 2025



#### Louisa MAZOUZ

Proviseure du lycée polyvalent Louise Michel à Épinay-sur-Seine

« Toutes les actions de C'Possible œuvrent au décloisonnement. Elles participent pleinement à l'ouverture d'esprit des lycéens, facilitent l'accès à des sphères sociales et des personnes qu'ils n'auraient pas eu l'opportunité de rencontrer. Un indicateur parmi d'autres de l'impact très positif : en 2023-2024, sur 8 élèves mentorés, 7 ont obtenu leur baccalauréat dont 5 avec mention. »





## Aux côtés de



Sport dans la Ville donne aux jeunes des quartiers prioritaires, la confiance, l'envie et les moyens de se réaliser et de s'émanciper grâce à la pratique du sport comme levier.

L'association a créé "L dans la ville" dédié aux jeunes filles pour encourager le développement de la pratique sportive féminine dans les quartiers prioritaires à travers des séances dédiées (tennis, basket, boxe, danse) et pour promouvoir l'égalité filles/garçons auprès de tous les jeunes. L'ambition de l'association est d'accueillir jusqu'à 40 jeunes filles dans chaque nouveau centre créé.



### SOUTIEN DE LA FONDATION :

ouverture de  
**50** nouveaux terrains  
de sport en France

Voir la vidéo ▶

### UNE ACTION ANCRÉE SUR LE TERRITOIRE

● Aujourd'hui



### UN SOUTIEN DANS LA DURÉE

Programme « L dans la ville » :

2021 > 2022 > 2023

Sport dans la Ville :

2024 > 2025 > 2026 > 2027



### Victoire CUVELIER Directrice adjointe des Partenariats Privés

« Depuis 2021, nous sommes très heureux de pouvoir compter sur le formidable soutien qu'apporte la Fondation Crédit Mutuel Alliance Fédérale aux actions de Sport dans la Ville. D'abord en faveur de l'émancipation et de l'insertion professionnelle des jeunes filles issues de quartiers prioritaires (à travers le programme « L dans la Ville »), puis depuis septembre 2023, pour soutenir l'essaimage de l'association sur de nouveaux territoires en France. En moyenne, ce sont 150 à 200 jeunes qui pratiquent gratuitement une activité sportive sur chaque terrain de Sport dans la Ville. Au nombre de 60 en 2023, nous espérons, notamment grâce à ce nouveau soutien de la fondation, ouvrir 50 nouveaux terrains sportifs d'ici 2027, et accompagner 8 000 jeunes supplémentaires dans leur insertion sociale et professionnelle. Un grand merci ! »

# Lutter contre la grande précarité et l'exclusion

Ils agissent, nous les soutenons.

Dans un contexte où les mouvements de déplacement des populations dus aux changements climatiques et aux conflits armés s'accroissent, la fondation a fait le choix cette année d'élargir son action en soutenant des associations qui œuvrent pour l'accueil, l'inclusion et l'intégration des nouveaux arrivants.



## Protéger et relever, sans condition, les personnes en situation de vulnérabilité

**Notre action :** soutenir le changement d'échelle du programme mobilité pour permettre à tous les territoires, même les plus isolés, de bénéficier de l'accompagnement social et sanitaire de la Croix-Rouge.



## Lutter contre l'exclusion sociale des personnes précaires

**Notre action :** soutenir la "Campagne Vacances" et organiser la collecte des Pères Noël Verts dans plusieurs centaines d'entités de Crédit Mutuel Alliance Fédérale



## Lutter contre l'exclusion et l'isolement et donner accès à un logement décent

**Notre action :** accompagner le programme national de sensibilisation et de promotion de la sobriété énergétique des locataires.



## Lutter contre l'exclusion et la pauvreté sous toutes ses formes

**Notre action :** financer l'aide alimentaire et couvrir les besoins des familles et des enfants accueillis âgés de 0 à 3 ans afin d'éviter que les enfants d'aujourd'hui ne deviennent les personnes accueillies de demain.



## Aider les jeunes mineurs non accompagnés dans leur intégration et leur insertion

**Notre action :** accompagner le développement de l'apprentissage du Français Langue Étrangère à destination des mineurs non accompagnés.



## Lutter contre les phénomènes de fragmentation et de polarisation qui fragilisent la démocratie et la cohésion sociale

**Notre action :** accompagner le projet « Parlons Migrations » visant à faire évoluer les narratifs et les perceptions sur le sujet des migrants.





# Lutter contre la grande précarité et l'exclusion

Suite



## Michel MANADÉ

Membre de la Commission Solidarité et Territoires

« L'association tarnaise Des Territoires aux Grandes Écoles exerce une mission essentielle dont l'objectif est une meilleure équité entre les territoires, en matière d'accès à l'enseignement supérieur pour la jeunesse rurale plus éloignée des filières sélectives coûteuses pour les familles.

L'attribution de bourses aux lycéens méritants pour la poursuite d'études avec un mentorat d'accompagnement par un parrain étudiant lui-même, permet de construire un parcours de réussite qui ne se dément pas depuis la création de l'association.

La Fondation Crédit Mutuel Alliance Fédérale est engagée dans ce parcours aux côtés d'entreprises locales et de particuliers généreux, avec l'ambition pour l'association de développer ces relations indispensables, comme en témoigne la dernière cérémonie d'attribution au pays de Jean Jaurès, lui-même boursier pour son entrée à l'École Normale de Paris en 1876. »



## Miléna IPAVEC

Présidente de l'association Du Tarn aux Grandes Écoles et lauréate boursière en 2021

« Ces jeunes carmausines, castraises, vauréennes, ont tout pour réussir : une détermination inébranlable, un projet professionnel solide, et des résultats scolaires impressionnants. Mieux, elles s'engagent déjà pour aider les autres ou défendre les causes qui leur sont chères. Il ne leur manquait finalement qu'une chose : un soutien financier. Depuis le lancement du dispositif, la Fondation Crédit Mutuel Alliance Fédérale se tient aux côtés Du Tarn aux Grandes Écoles pour permettre à ces jeunes méritantes et de condition modeste de réaliser leur rêve. »

Lors de la Cérémonie de remise des bourses Du Tarn aux Grandes Écoles récompensant 6 lycéennes lauréates tarnaises.



## Permettre aux jeunes des territoires ruraux d'accéder plus facilement à l'enseignement supérieur

**Notre action :** soutenir le financement de bourses au mérite sur 3 ans afin d'encourager des jeunes des territoires ruraux à se lancer dans des classes préparatoires aux grandes écoles.



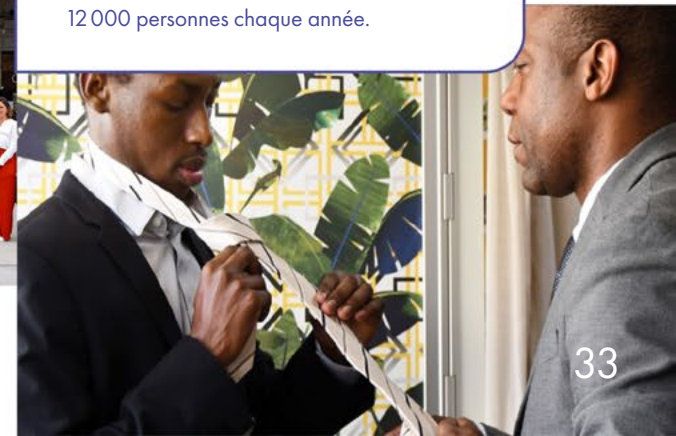
## Lutter contre toute forme de discrimination et, en particulier, contre la xénophobie et le racisme

**Notre action :** accompagner l'association et ses permanences juridiques à destination des réfugiés et des migrants ainsi que les actions d'apprentissage du Français Langue Étrangère (FLE).



## Lutter contre la discrimination à l'embauche

**Notre action :** accompagner le renforcement des actions et du maillage territorial pour aider d'ici 2025 près de 12 000 personnes chaque année.





# Aux côtés de



Le Réseau Éco Habitat identifie et accompagne des familles en grande précarité dans leur projet d'amélioration énergétique de leur habitat (recherche de financement, solvabilisation du plan de financement, accès aux droits et aides de rénovation, préconisation de travaux, suivi de travaux).



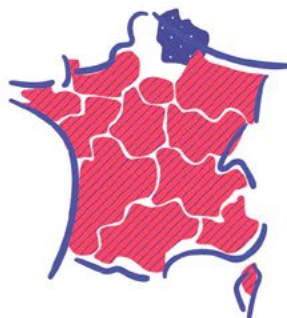
## SOUTIEN DE LA FONDATION :



Accompagner l'essaimage de l'action du Réseau Éco Habitat auprès de porteurs de projets déjà engagés dans le champ de la précarité énergétique.

## UNE ACTION ANCRÉE SUR LE TERRITOIRE

- Aujourd'hui
- Demain



## UN SOUTIEN DANS LA DURÉE



## AVANT



## APRÈS



## Aux côtés de



Véritable passerelle entre le monde associatif et le monde de l'entreprise, l'Agence du Don en Nature collecte des produits neufs non-alimentaires auprès d'entreprises et les redistribue à un réseau de 1600 associations caritatives réparties sur tout le territoire métropolitain. Une action à grande échelle rendue possible grâce à une infrastructure numérique et une logistique professionnelle et innovante.

### SOUTIEN DE LA FONDATION :



Accompagner l'Agence du Don en Nature pour lui permettre de soutenir des programmes solidaires de distribution, pour renforcer le réseau de bénévoles et essaimer l'activité logistique.

## En 2022

### 9 millions

de produits ont trouvé une seconde vie



auprès d'

### 1,3 million

de personnes en situation de précarité matérielle

### UNE ACTION ANCRÉE SUR LE TERRITOIRE

● Aujourd'hui



### UN SOUTIEN DANS LA DURÉE

2023 >

2024 >

2025



# Favoriser l'accès à la culture pour tous partout en France

Ils agissent, nous les soutenons.



**Christelle FESSARD**  
Membre de la Commission  
Solidarité et Territoires

« Le Crédit Mutuel s'engage depuis toujours à rendre la culture accessible à tous, partout en France. Avec la Fondation Crédit Mutuel Alliance Fédérale cet engagement s'est intensifié, grâce au soutien de projets associatifs permettant à tous un égal accès à la culture, droit fondamental inscrit dans la Déclaration universelle des droits de l'homme. Ces initiatives qui favorisent l'inclusion des personnes éloignées en raison de leur âge, genre, statut social ou lieu de résidence, sont par ailleurs cruciales pour promouvoir le bien vivre ensemble, si important au sein de notre société. Ainsi, en garantissant les droits culturels dans toutes les régions, Crédit Mutuel Alliance Fédérale non seulement soutient le développement économique des territoires, mais contribue également à renforcer les valeurs de partage et de solidarité. Ce combat contre l'exclusion culturelle est essentiel pour forger une société plus humaniste et innovante. »



fonds  
musical

Élargir les pratiques musicales créatives et inclusives des enfants et des jeunes, notamment pour ceux qui en sont le plus éloignés (ruralité, quartiers prioritaires)

**Notre action :** accompagner le Fonds Musical pour l'Enfance et la Jeunesse dans la mise en œuvre d'actions culturelles musicales à destination des publics vulnérables.



DOUBLES  
RÉSONNANCES

Faire découvrir le patrimoine et la science à tous les publics, même les plus éloignés

**Notre action :** accompagner le déploiement dans d'autres régions de France du programme La Caravane des Sciences.





## Aux côtés de



L'Académie Musicale Philippe Jaroussky s'est donnée comme mission de démocratiser l'accès à la musique classique en accueillant des jeunes en situation d'éloignement culturel à travers un enseignement original, soutenu et exigeant.



### SOUTIEN DE LA FONDATION :



#### Depuis sa création

**+ 348** jeunes talents et apprentis accompagnés

**+ 61 %** des jeunes apprentis ont intégré un conservatoire.

### UNE ACTION ANCRÉE SUR LE TERRITOIRE

● Aujourd'hui



### UN SOUTIEN DANS LA DURÉE

2023

> 2024

> 2025



#### **Inès K** Apprentie promotion Mozart

« Je ne pensais pas apprendre aussi vite et aller aussi loin en 3 ans ! Parfois, on regardait des vidéos en se disant « je veux jouer ça ! » et bien maintenant je peux essayer de le jouer ! »



#### **Reyes** Maman de Camila, apprentie promotion Mozart

« L'Académie c'est la chaleur de la famille, la tendresse des amis et le respect de tous. Chacun a sa place, chacun fait son travail, le rapport est sympathique. S'il n'y avait pas ça, l'Académie serait quand même de qualité mais il y a quelque chose de magique, je trouve ça magique ! »

## Aux côtés de

**PMO**  
**PARIS MOZART**  
**ORCHESTRA**  
CLAIRE GIBAUT

Fondé en 2011 par la cheffe Claire Gibault, le Paris Mozart Orchestra est un ensemble artistique engagé, audacieux et solidaire. Il défend la musique classique, la création contemporaine et le décloisonnement des arts dans un esprit d'ouverture et de partage.



### SOUTIEN DE LA FONDATION :



Accompagner la promotion des femmes cheffes d'orchestre via le concours La MAESTRA, favoriser l'égalité professionnelle homme/femme dans ce secteur et soutenir la mise en place d'un tiers-lieu musical à Bourges à destination des personnes souffrant de troubles psychiatriques.

### UNE ACTION ANCRÉE SUR LE TERRITOIRE

● Aujourd'hui



### UN SOUTIEN DANS LA DURÉE

2021 >

2022 >

2023 >

2024 >

2025



**Claire GIBAUT**  
**Directrice générale et artistique**  
**du Paris Mozart Orchestra**

« À l'invitation du Maire de Bourges, Yann Galut, le PMO est entré en "Résidence" à Bourges en octobre 2022 suscitant un grand enthousiasme du public et un accueil très chaleureux de la Maison de la Culture où nous donnons nos concerts. Nous sommes également présents tout au long de l'année dans des établissements scolaires de Bourges et du Cher, des Ephads, la prison, l'hôpital psychiatrique Georges Sand où le PMO est moteur d'un projet Culture et Santé Mentale. Il a d'ailleurs été remarqué par le jury qui a désigné Bourges Capitale européenne de la Culture pour 2028. Co-création, partage, transmission, solidarité sont des valeurs qui nous guident également dans nos relations avec le Conservatoire qui accueille nos Master Class et des concerts pédagogiques. »

**Pour notre fondation, 2023 aura été l'année de notre démonstration de force, celle d'agir à plus grande échelle.**

**Une force d'action nouvelle et aujourd'hui mesurable qui puise sa source dans notre engagement pour une finance au service d'un monde plus juste et plus durable et qui s'est traduit par la création qui marquera non seulement l'année 2023, mais aussi toute l'histoire de notre fondation :**

**le dividende sociétal.**

Forte de cette innovation et des ressources qu'elle nous permet de redistribuer aux acteurs associatifs de terrain qui œuvrent pour la solidarité des territoires et l'environnement, 2024 s'annonce elle aussi une année d'envergure avec :

- le lancement de notre deuxième appel à projets "Faciliter l'inclusion des jeunes en situation de handicap",
- le renforcement de notre équipe opérationnelle,
- la seconde édition des assises de la fondation,
- et la création de notre site internet.

Parce que les ambitions ne sont rien sans un collectif pour les porter et les réaliser, 2024 sera placée sous le signe de la mobilisation à grande échelle avec notamment la montée en puissance de l'animation de notre collectif auprès des fédérations Crédit Mutuel, des banques régionales CIC et des filiales spécialisées.

Fédérer toutes celles et ceux qui agissent au cœur des territoires et leur donner les moyens d'agir vite et de voir loin, voilà l'ambition de la prochaine année de notre fondation.

**Ensemble dessinons pour les années qui viennent un monde plus juste et plus durable.**

