



Fondation

Crédit & Mutuel

Alliance Fédérale

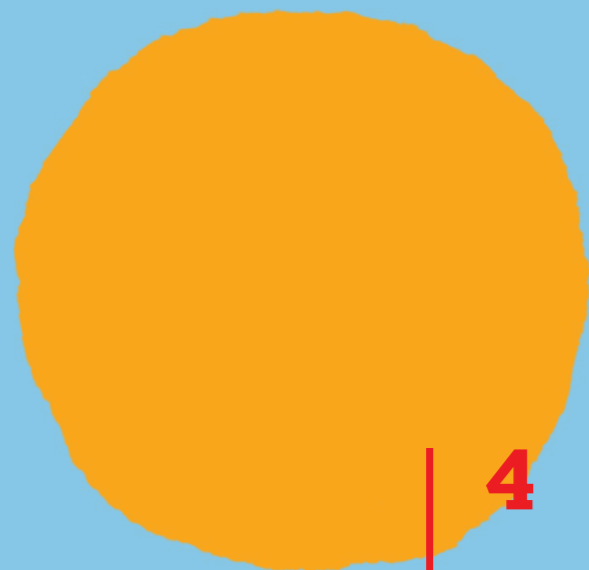
**ENSEMBLE**

**Dessinons un monde  
plus juste et plus durable**

La fondation en action



# Sommaire



- 4** Regards croisés
- 7** Le comité exécutif de la fondation
- 9** Ancrer Crédit Mutuel Alliance Fédérale dans le monde de l'action philanthropique
- 11** Les spécificités de la fondation

- 15** **Domaine Territoires**  
La Commission Territoires  
Favoriser l'égalité des chances de tous les jeunes  
Tout un collectif mobilisé aux côtés des associations
- 25** **Domaine Environnement**  
La Commission Environnement  
Soutenir la recherche médicale et scientifique  
Les Optimistes actifs mobilisés pour la planète !
- 36** Nos associations partenaires en 2021
- 37** Et pour la suite ?



# Regards croisés



**“Dire ce qu'on fait, faire ce qu'on dit : le mutualisme de la preuve se joue ainsi. La fondation de Crédit Mutuel Alliance Fédérale en est une belle illustration, comme l'atteste le bilan de sa première année d'existence, pour un monde plus juste et plus durable.”**

**Nicolas Théry**  
Président de la fondation  
Président de Crédit Mutuel  
Alliance Fédérale



**“Après seulement un an d'existence, dans le prolongement des actions de terrain entreprises de longue date par nos caisses locales et agences, la fondation a créé un véritable élan philanthropique, en donnant à chacun les moyens et l'envie d'agir : mobilisation des élus et collaborateurs, dons de véhicules ou de matériels informatiques par les filiales métiers, etc. La force de tout un collectif au service du bien commun ! ”**

**Daniel Baal**  
Vice-Président de la fondation  
Directeur général de Crédit Mutuel  
Alliance Fédérale



**“Face aux défis sociaux et environnementaux de notre époque, nous devons accompagner les transformations nécessaires pour la construction d'un monde plus apaisé, solidaire et durable. La Fondation Crédit Mutuel Alliance Fédérale, abritée à la Fondation de France, agit sur tout le territoire pour lutter contre la perte de biodiversité, le réchauffement climatique et leurs impacts sur la santé, tout en favorisant l'inclusion sociale. Nous sommes très heureux d'accompagner cette dynamique remarquable !”**

**Axelle Davezac**  
Directrice générale  
de la Fondation de France



**“Depuis mars 2021, et grâce à la contribution de l'ensemble des entités de Crédit Mutuel Alliance Fédérale, la fondation a pu s'engager sur 50 projets, partout en France, et accompagner plus de 25 000 bénéficiaires. Des premiers résultats que nous souhaitons renforcer dans les années à venir grâce à la mobilisation de tous.”**

**Christophe Salmon**  
Délégué général de la fondation



# Le comité exécutif de la fondation

## Représentants du fondateur



**Nicolas Théry**  
Président  
Crédit Mutuel Alliance Fédérale



**Daniel Baal**  
Directeur général  
Crédit Mutuel Alliance Fédérale



**Catherine Barthe**  
Direction financière  
Assurances du Crédit Mutuel

## Personnalités qualifiées extérieures



**Dominique Dron**  
Haute fonctionnaire  
Ingénieure



**Laurence Bloch**  
Directrice des Antennes  
et de la Stratégie éditoriale,  
France Inter



**Véronique Guillermo**  
Inspectrice générale  
des Affaires Sociales

## Représentants du Conseil Stratégique



**Alain Têtedoie**  
Président de la Fédération  
Crédit Mutuel Loire-Atlantique et Centre-Ouest  
Président de la Commission Environnement



**René Schwartz**  
Président du District de Mulhouse  
Fédération du Crédit Mutuel Centre-Est Europe  
Président de la Commission Territoires





# Ancrer Crédit Mutuel Alliance Fédérale dans le monde de l'action philanthropique

Depuis mars 2021, la Fondation Crédit Mutuel Alliance Fédérale s'engage aux côtés de celles et ceux qui agissent pour un monde plus juste et plus durable. L'ambition de cette fondation est de fédérer l'ensemble des réseaux, filiales, élus mutualistes et collaborateurs de Crédit Mutuel Alliance Fédérale autour d'actions de mécénat fortes et collectives sur deux domaines d'intervention : l'Environnement et les Territoires. Dans le prolongement des actions déjà menées au niveau local par ces entités, la fondation soutient des projets qui rayonnent au niveau national ou qui tendent à se développer sur l'ensemble du territoire pour ancrer Crédit Mutuel Alliance Fédérale dans le monde de l'action philanthropique. Cette première année d'existence a permis de lancer opérationnellement cette fondation, en mettant en place son système de financement, sa gouvernance et ses premières actions.

**6,5 M€**  
de budget

**3 500**

Optimistes  
actifs engagés

**50**

projets  
accompagnés

**25 000**

bénéficiaires  
soutenus







**1**

**Les  
spécificités  
de la fondation**



# La force d'un collectif

**Au sein de Crédit Mutuel Alliance Fédérale, la fondation a pour ambition de fédérer l'ensemble des réseaux, filiales, élus et collaborateurs, autour d'actions philanthropiques fortes, qui rayonnent au niveau national et sont complémentaires des initiatives déjà engagées au niveau local. Pour agir concrètement et contribuer à dessiner un monde plus juste et plus durable, elle associe à son fonctionnement et à son action toute la force du collectif du Groupe Crédit Mutuel Alliance Fédérale.**

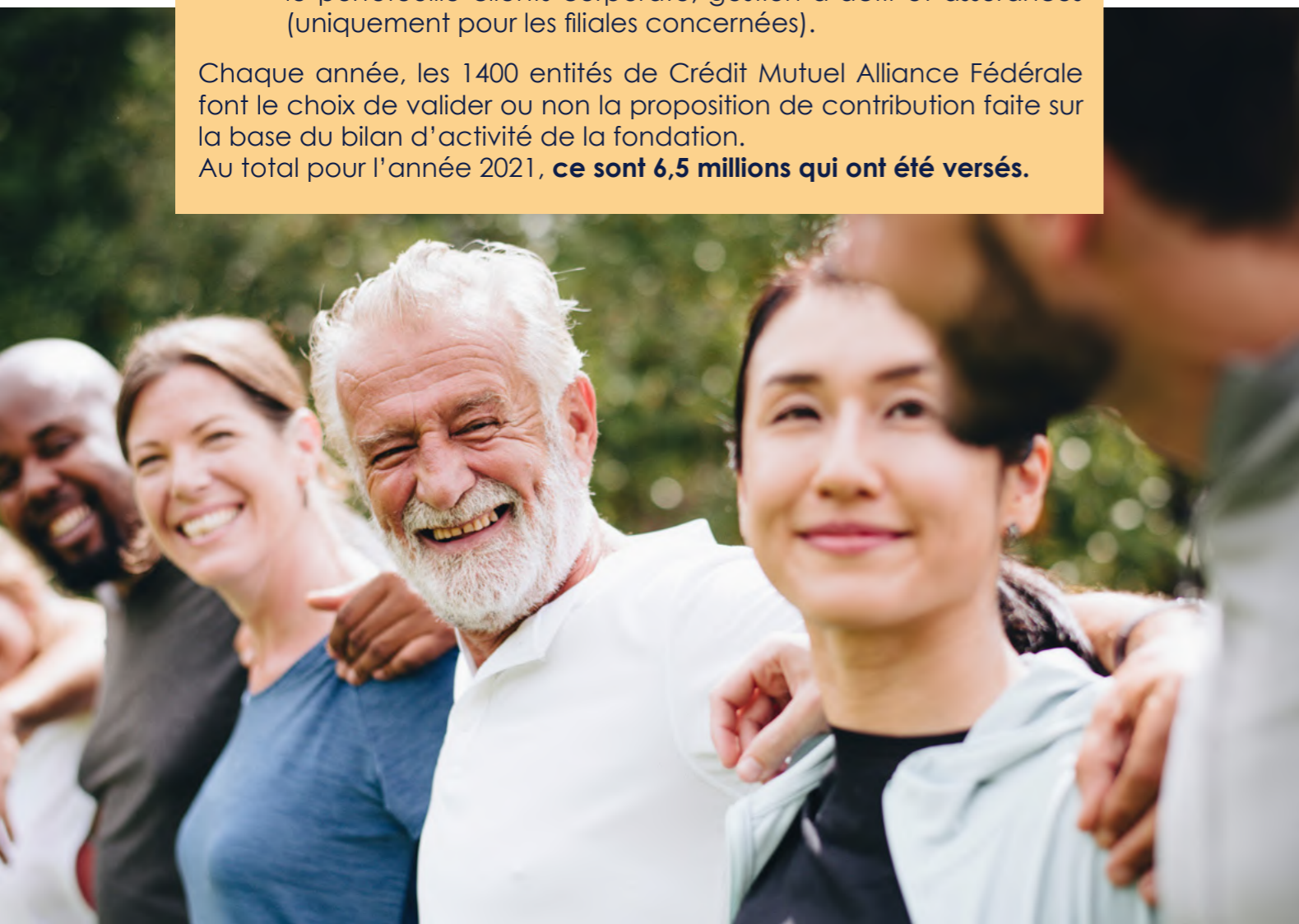
## Financement

Le financement de la Fondation Crédit Mutuel Alliance Fédérale repose sur la contribution volontaire de toutes les entités de Crédit Mutuel Alliance Fédérale sur la base d'une partie de leur empreinte carbone générée par :

- l'activité des collaborateurs (pour toutes les entités) : émissions d'énergie et celles liées aux déplacements professionnels ;
- le portefeuille clients corporate, gestion d'actif et assurances (uniquement pour les filiales concernées).

Chaque année, les 1400 entités de Crédit Mutuel Alliance Fédérale font le choix de valider ou non la proposition de contribution faite sur la base du bilan d'activité de la fondation.

Au total pour l'année 2021, **ce sont 6,5 millions qui ont été versés.**



## Gouvernance

La Fondation Crédit Mutuel Alliance Fédérale a fait le choix d'inclure au sein de sa gouvernance des élus mutualistes et collaborateurs pour qu'ils participent aux décisions des projets soutenus.

2 commissions de sélection des projets ont ainsi été créées sur chaque domaine d'action : **une Commission Environnement et une Commission Territoires.**

Véritable organe de réflexion collective, ces Commissions se réunissent trois fois par an et sont composées d'une douzaine de membres, élus mutualistes ou collaborateurs, provenant de diverses entités du groupe et ayant des profils différents. Leur rôle est d'analyser les sollicitations reçues par la fondation et, en fonction de leur pertinence, de décider de les proposer au Comité exécutif pour validation.

## Donner à chacun l'envie et les moyens d'agir

Pour **agir concrètement et au plus près des besoins des associations**, la fondation associe à son action tous les élus et collaborateurs qui le souhaitent en donnant à chacun l'envie et les moyens d'agir. Cela se matérialise de 2 manières, complémentaires aux actions directes de la fondation ;

- **la mobilisation d'une communauté d'Optimistes actifs** qui s'engage lors d'actions de mobilisation collective organisées par Crédit Mutuel Alliance Fédérale au profit d'une association soutenue par la fondation
- **la mobilisation des filiales-métiers** qui, par leurs moyens matériels ou leur savoir-faire, répondent aux besoins concrets des associations soutenues et permet d'avoir une approche globale de notre accompagnement.

Au sein de ce rapport, nous reviendrons plus en détails sur les actions qui ont pu être menées avec l'appui de cette communauté et des filiales du Groupe.





2

**Domaine  
Territoires**



# La Commission Territoires



**René Schwartz**  
Président de la Commission Territoires

**“D**ès la mise en place de la fondation, notre volonté unanime, avec les membres de la Commission Territoires, a été d’agir pour les jeunes qui ont été si durement touchés par la crise du Covid-19.

Nous avons ainsi dégagé une enveloppe de 1,4 M€ pour mettre en place **un dispositif complet pour les aider et répondre à un certain nombre de leurs besoins.**”

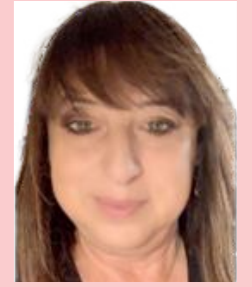
## Élus



**Marthe Fonteneau**  
Présidente de la caisse de Vihiers  
Crédit Mutuel Anjou



**Michel Manadé**  
Président de la caisse de Gaillac  
Crédit Mutuel Midi-Atlantique



**Claude Mortier**  
Présidente de la caisse  
du Pays des Trois Rivières  
Crédit Mutuel Centre Est Europe

## Salariés



**Marie-France Allaume**  
Conseillère accueil et déléguée FO  
CIC Est



**Cécile Davin**  
Directrice d’agence immobilier  
Banque Européenne  
du Crédit Mutuel



**Christelle Fessard**  
Responsable d’activité Partenariats  
Musique, Crédit Mutuel  
Direction Communication Groupe



**Philippe Fleck**  
Chargé marketing et appui commercial  
Délégué syndical CFTC  
Caisse Fédérale de Crédit Mutuel



**Jeanne-Dominique Kohler**  
Responsable de projets  
Responsabilité Sociétale et Mutualiste  
CIC Lyonnaise de Banque



**Véronique Lutzelschwab**  
Secrétaire générale  
Crédit Mutuel Loire-Atlantique  
et Centre-Ouest



**Nicolas Martin**  
Directeur des achats  
Euro information  
Développement



**Bérengère Montagnana**  
Directrice de caisse  
CIC Ile-de-France



**Valérie Muchabac-Hutman**  
Directrice gestion de fortune  
Banque Transatlantique



**Pascale Ruquet**  
Responsable d’activité  
Ressources Humaines  
Caisse Fédérale  
de Crédit Mutuel





# Favoriser l'égalité des chances de tous les jeunes

Qu'ils soient collégiens, lycéens ou diplômés, filles ou garçons, musiciens ou sportifs, issus des quartiers prioritaires de la ville ou des zones rurales, **nous pensons que chaque jeune est unique et devrait pouvoir démarrer sa vie avec les mêmes chances.** Nous souhaitons qu'ils aient tous un droit égal à faire leurs preuves, à exploiter leurs talents, à surmonter leurs faiblesses. Ils ont le droit de réussir, sans être prisonniers de leur origine, de leur milieu, de leur handicap ou de leur genre.

C'est pourquoi la Fondation Crédit Mutuel Alliance Fédérale souhaite être aux côtés de tous les jeunes et soutenir les acteurs qui leur permettent d'ouvrir de nouveaux possibles en répondant à plusieurs de leurs enjeux : **la pauvreté, le logement, l'accès à la culture, le mentorat, la solitude, l'insertion sociale et professionnelle.**

## MENTORAT



## PAUVRETÉ



## INSERTION

Chemins d'avenir



## SOLITUDE



## INCLUSION & ACCÈS AU LOGEMENT

### FRATRIES

### ACCÈS À LA CULTURE



**10 000**  
jeunes  
soutenus  
& accompagnés



# Tout un collectif mobilisé aux côtés des associations

## FRATRIES

Création de colocations inclusives, en centre-ville, entre des personnes en situation de handicap mental et/ou cognitif et des jeunes actifs. La première Fratries a ouvert à Nantes en 2022 où 5 jeunes colocataires extraordinaires habitent désormais avec 4 jeunes actifs. D'autres Fratries sont en cours et ouvriront à Rennes et à Colombes en 2023.

Le soutien de la fondation contribue à aider à l'essaimage du concept et à l'ouverture de nouvelles Fratries partout en France. Au-delà du soutien de la fondation, tout le collectif de Crédit Mutuel Alliance Fédérale s'est mobilisé pour répondre aux besoins concrets de Fratries.

**Crédit Mutuel**  
Leasing

Met à disposition des véhicules 9 places, en fin de période de leasing, pour les besoins en mobilité des Fratries.



Fait don d'ordinateurs portables et fixes pour les besoins de l'association et des Fratries.

**Assurances**  
Crédit Mutuel

Assurent gratuitement la maison de Nantes, les véhicules et l'association.



A accueilli en journées d'immersion dans leurs locaux, Emma et Axelle, deux colocataires extraordinaires de Nantes pour faciliter leur insertion professionnelle.







Pour contribuer à renouveler leur parc de véhicules frigorifiques vieillissant, les Restos du Cœur ont organisé, du 8 au 10 octobre 2021, l'opération "Radio Restos", un événement pour collecter des fonds spécifiquement dédiés à ce besoin.

C'est dans ce contexte que la **Fondation Crédit Mutuel Alliance Fédérale a décidé de financer 5 camions frigorifiques, pour un montant total de 200 000 €.**

Pour accompagner également les Restos du Cœur dans leur transition écologique, ce don a finalement servi à acquérir 2 véhicules utilitaires électriques (livrés en Ile-de-France et en Côte-d'Or) et 3 véhicules frigorifiques (Seine-Maritime, Bas-Rhin et Vienne). Ce soutien de la fondation vient renforcer les soutiens, déjà présents, des filiales de Crédit Mutuel Alliance Fédérale auprès de cette association.



A donné 10 véhicules utilitaires en fin de période de leasing pour les aider à renouveler leur parc.



Sécurise gratuitement 130 dépôts des Restos du Cœur.



A fait don de 170 ordinateurs portables pour les bénéficiaires des Restos du Cœur.



## 3 questions à ... Daniel Baal

Directeur général de Crédit Mutuel Alliance Fédérale





**3**

**Domaine  
Environnement**



# La Commission Environnement



**Alain Têtedoie**  
Président de la Commission Environnement

**“Avec la Commission Environnement, nous pensons que la mobilisation collective est primordiale pour lutter contre le réchauffement climatique, en évitant toujours d’opposer les modèles.**

**Nous avons donc fait des choix forts pour cette première année d’activité en organisant des projets fédérateurs auxquels s’associent les élus et collaborateurs du groupe ainsi qu’en soutenant la recherche médicale et scientifique.”**

## Élus



**Christine Caul-Futy**  
Vice-présidente  
de la caisse de Vichy  
Crédit Mutuel Massif Central



**Luc Chaffarod**  
Président de la caisse de Faverges  
Crédit Mutuel Savoie-Mont Blanc



**Fabienne Rigaut**  
Présidente de la caisse de Le Quesnoy  
Crédit Mutuel Nord Europe

## Salariés



**Roseline Charasse**  
Responsable d’activités  
CIC Banque Privée



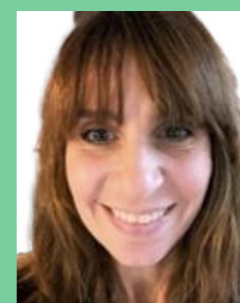
**Angélique Dillinger**  
Responsable expérience client  
Assurances du Crédit Mutuel



**Francis Douchez**  
Responsable des moyens généraux  
Centre de Conseil  
et de Services du Crédit Mutuel



**Marie-Claude Firmin**  
Animatrice Commerciale  
Crédit Mutuel Antilles-Guyane



**Emilie Hornac**  
Responsable communication corporate  
Cofidis Group



**Gabrielle Mannheim**  
Chargée d’affaires professionnelles  
Caisse des Blés d’or Oberhghheim  
Crédit Mutuel  
Centre-Est Europe



**Virginie Mc Getrick**  
Responsable  
des financements spécialisés  
CIC Paris



**Philippe Poiré**  
Responsable RSE  
Crédit Mutuel Asset Management



**Myriam Wendling**  
Comptable  
Caisse Fédérale de Crédit Mutuel



# Soutenir la recherche médicale et scientifique

Agir pour l'environnement, c'est contribuer à des actions d'ampleur qui luttent contre le changement climatique ou qui limitent ses effets néfastes sur la santé publique. Pour cette 1<sup>re</sup> année, la fondation a décidé de démarrer son action en **soutenant la recherche médicale et scientifique afin de prendre part à des projets qui auront des répercussions directes et indirectes sur un public large de bénéficiaires.**



**GUSTAVE  
ROUSSY**  
CANCER CAMPUS  
GRAND PARIS

Le soutien de la fondation poursuit un engagement de plus de 10 ans de Crédit Mutuel Alliance Fédérale aux côtés de l'équipe du Pr. Caroline Robert, dont les travaux de recherche portent sur le traitement du mélanome et bénéficient d'un rayonnement international.

Ce type de cancer de la peau, non transmissible, a fortement progressé ces dernières années du fait de l'augmentation du rayonnement et de l'effritement de la couche d'ozone. **L'aide de la Fondation Crédit Mutuel Alliance Fédérale a permis de financer des postes dans l'équipe de recherche** : une ingénieure de recherche, une technicienne de laboratoire, un chercheur titulaire (à temps partiel),

une attachée de recherche clinique et un médecin qui travaille essentiellement en recherche clinique. Le soutien a également permis de financer en grande partie l'approvisionnement en fournitures et petits équipements pour la recherche.

Grâce à cet engagement de long terme, **des progrès considérables ont été rendus possibles sur le traitement du mélanome** avec un taux de survie de 50 % à 5 ans, dans le cadre d'un mélanome métastatique (versus il y a 10 ans, seulement 20 % de survivants à 1 an). **Une nouvelle méthode permettant d'anticiper l'efficacité de l'immunothérapie chez les patients a également été découverte.**







**Climate Impact on Aquatic Systems,  
un projet soutenu par France Nature Environnement**

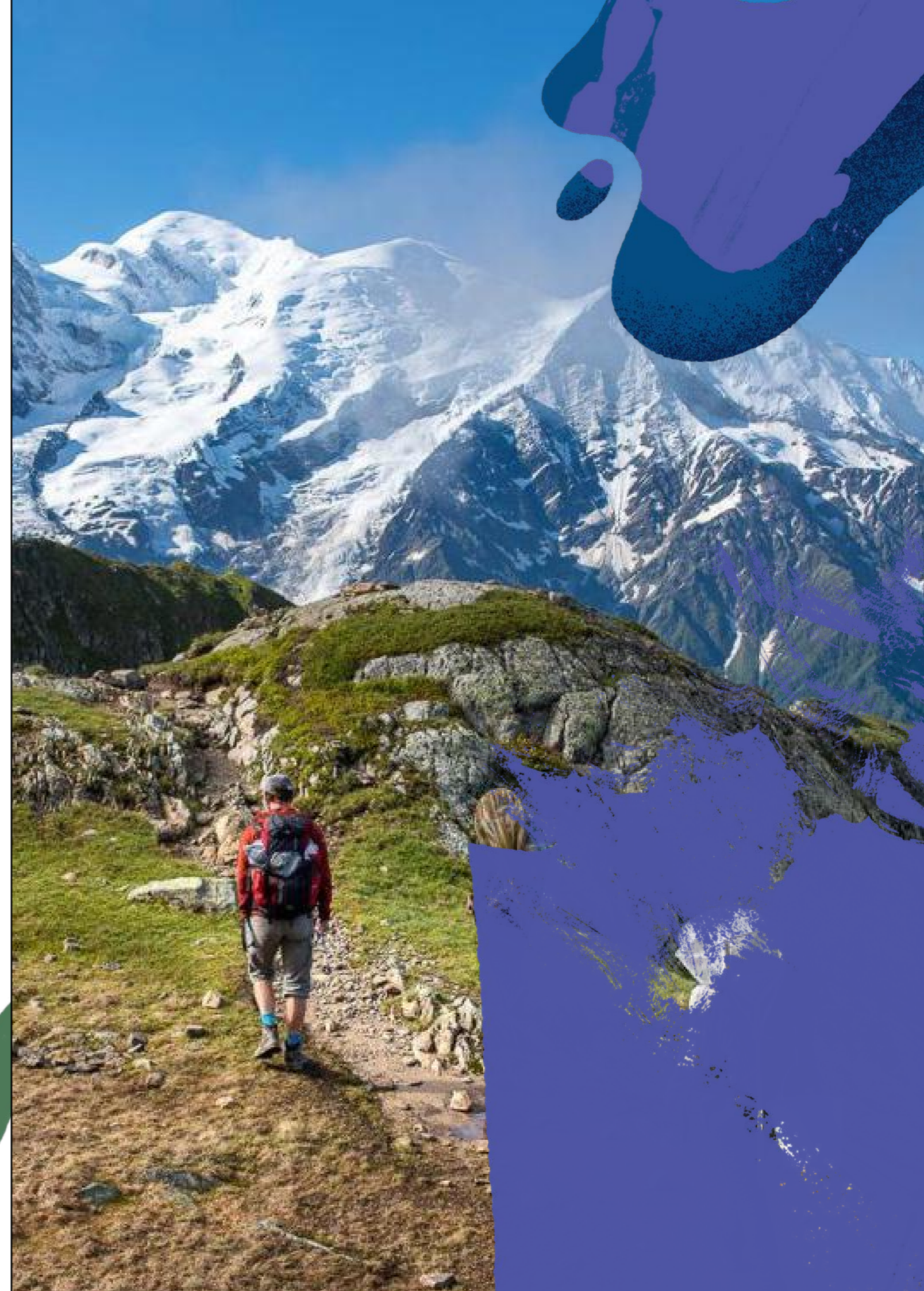
**Les zones humides font partie des écosystèmes les plus riches du monde.** Plus de 30 % des plantes remarquables menacées en France, ainsi que 50 % d'espèces d'oiseaux sont inféodées à ces milieux. (Source : *Plan d'action en faveur des zones humides* ; 1995). D'autre part, elles limitent l'intensité des crues, filtrent les eaux et ralentissent les ruissellements. Mais surtout, elles constituent de véritables puits de carbone, **trésors inestimables dans la lutte contre les changements climatiques.**

Les zones humides d'altitude connaissent un déclin alarmant. De

nombreuses espèces sont aujourd'hui menacées par la disparition de leur habitat. Pourtant, cet écosystème reste peu étudié par la communauté scientifique. Ainsi, **le projet CIMaE consiste à étudier l'impact des changements climatiques sur les zones humides d'altitude, afin de mieux les protéger.**

Le soutien de la fondation sert à déployer la démarche participative de cette étude pour permettre d'observer 400 zones humides situées dans le Jura, dans les Alpes et dans les Pyrénées.

photos : fne-aura.org (gauche), Lauren Terrigeol (droite)





# Les Optimistes actifs mobilisés pour la planète !

Persuadée que l'action de tous est primordiale pour lutter efficacement contre le changement climatique, **2 grandes actions de mobilisation collective ont été organisées par Crédit Mutuel Alliance Fédérale, réunissant plus de 3500 élus mutualistes et collaborateurs, au profit d'associations soutenues par la fondation.**



Au mois de juin 2021, 2 500 collaborateurs de Crédit Mutuel Alliance Fédérale situés en France, mais également en Allemagne, en Espagne et même à New York, ont participé au challenge connecté d'Action Contre la Faim.

Cette opération avait pour but de **sensibiliser les participants aux effets du changement climatique sur l'action humanitaire de cette association.**

Pendant 3 semaines, les collaborateurs ont marché, couru ou fait du vélo pour engranger des points pour ce challenge.

À l'issue, **la fondation a versé 110 000 € à Action Contre la Faim pour valoriser la mobilisation exceptionnelle de la communauté des Optimistes actifs au sein de cette action.** Ce don a permis d'aider durablement 15 714 familles à accéder à une alimentation de qualité.







Le World Clean Up Day est la **journée mondiale du nettoyage de la planète qui a lieu tous les ans, partout dans le monde**, mi-septembre.

À l'initiative des Caisses de Crédit Mutuel de Nice, Crédit Mutuel Alliance Fédérale a proposé à l'ensemble de ses élus mutualistes et de ses collaborateurs d'organiser des collectes de déchets autour de leurs lieux de travail et de vie en France mais également à l'étranger. Du 18 au 20 septembre 2021, les Optimistes actifs ont répondu présents lors de cet événement citoyen. **Au total, plus de 1000 élus et collaborateurs,**

**accompagnés de leurs enfants, ont collecté plus de 700 sacs de déchets, correspondant à 1 tonne de déchets ramassés.**

Pour les remercier de leur engagement, la Fondation Crédit Mutuel Alliance Fédérale a effectué un don de 60 euros par participant, élus et salariés. **Un montant total de 60 000 euros** a été ainsi versé au profit de deux associations qui œuvrent en faveur de la préservation de l'environnement : **le World Clean Up Day et CIMaE, projet précédemment présenté.**





# Nos associations partenaires en 2021



Chemins d'avenirs

## FRATRIES

Télémaque

Des Territoires  
aux Grandes Écoles



# Et pour la suite ?

Cette première année d'activité de la fondation est **la preuve d'un mutualisme efficace qui œuvre pour un monde plus juste et plus durable, en cohérence avec le statut d'entreprise à mission de Crédit Mutuel Alliance Fédérale**. Une fondation où s'exprime toute la force du collectif de Crédit Mutuel Alliance Fédérale :

- **Toutes les entités fédérées au sein du système de financement** pour réunir un budget de 6,5 M€;
- **Des élus mutualistes et collaborateurs** qui sélectionnent les projets soutenus par la fondation au sein d'une Commission Environnement et d'une Commission Territoires qui se réunissent 3 fois par an ;
- **Une communauté d'Optimistes actifs**, élus mutualistes et collaborateurs du groupe, qui s'engagent aux côtés de la

fondation lors d'opérations de mobilisation collective pour agir concrètement ;

- **Des réseaux et des filiales métiers** qui s'associent à l'action de la fondation en mobilisant des moyens humains, matériels et leur savoir-faire pour soutenir ceux qui agissent et répondre à leurs besoins concrets.

En 2022, la fondation continuera d'agir en mobilisant l'ensemble du collectif **Crédit Mutuel Alliance Fédérale**. Des actions seront mises en places autour de priorités stratégiques d'ores et déjà définies par sa gouvernance : **la préservation de la biodiversité et le soutien à la recherche pour l'environnement ; la lutte contre la précarité et la fracture numérique pour les Territoires.**



## Tous optimistes actifs !



Pour plus d'informations, contactez la délégation opérationnelle de la Fondation  
[fondation-af@creditmutuel.fr](mailto:fondation-af@creditmutuel.fr)  
ou suivez-nous sur notre compte LinkedIn  
<https://www.linkedin.com/showcase/76461243/admin/>



Fondation

Crédit Mutuel

Alliance Fédérale

